



الرقم ١٤٦/١٨
التاريخ ١٤٤١/٧/٩
الموافق ٢٠٢٠/٤/٤



تعميم رقم (١٤٦) لسنة ٢٠٢٠ م
مديري ومديرات المدارس الحكومية والخاصة

الموضوع : نشرة توعوية

السلام عليكم ورحمة الله وبركاته ، وبعد ،
إشارة لكتاب معالي وزير التربية والتعليم رقم ٦٣٢٥/٢/٩ تاريخ ٢٠٢٠/٢/٣ م
والمعطوف على كتاب معالي وزير الصحة رقم ص - م - مدرسية / الأمراض
السارية/ ٦١/١٢٢١٩٩٢ تاريخ ٢٠٢٠/١/٣٠ م .
أرفق النشرة التوعوية لفيروس كورونا .
أرجو إطلاع النشرة لجميع الطلاب والمعلمين في مدارسكم .

وتفضلوا بقبول فائق الاحترام ،

مدير التربية والتعليم

جميلة عبد الكريم نجادانا
مدير الشؤون التعليمية والفنية

نسخة للسيد مدير الشؤون التعليمية والفنية
نسخة للسيد ر ق التعليم العام وشؤون الطلبة
نسخة لمسؤول الصحة المدرسية

٢٠٢٠/٣/٣

المرفقات (٢) صفحة

٢٠٢٠/٣/٣ خ .

فيروس الكورونا

الجديد

(n-CoV)

2019

يوصى بها على الوقاية من الإصابة بـ **التهمة**:

- تجنب الاحتكاك مع أي حلة موكدة أو متدهمة
- غسل اليدين بالماء والصابون باستمرار أو استخدام مادة معقمة عند الخروج
- تغطية الفم والأنف عند العطس أو السعال والتخلص من المناديل بطريقة آمنة
- ارتداء الملابس والكمامات الطبية عند التعامل مع المرضى أو عند ملائمة أية إصابات للمرضى أو الحالات المصابة بها
- تعقيم الأسطح والمناطق التي قد تكون ملوثة بالفيروسات المرضية

تدابير الوقاية:

- تجنب السفر إلى المناطق المتضررة بالمرض في منطقة الامتداد وفي حال الاحتياز للسفر إلى أي منطقة يتواجد بها المرض (تفوية) اتبع التعليمات التالية:
- تجنب الاتصال بالحيوانات (حية أو ميتة) أو أية منتجات حيوانية أخرى

- تجنب الاتصال مع أية حالات موكدة أو متدهمة
- ارتداء ملابس وقائية مناسبة

- طلب الرعاية الصحية
- عدم السفر والتنقل



معلومات

الوزارة العامة للصحة والوقاية
الرياض، المملكة العربية السعودية

رقم الهاتف: 011-49999999

البريد الإلكتروني: info@hcr.gov.sa

الفاكس: 011-49999999

الويب: www.hcr.gov.sa

البريد الإلكتروني: info@hcr.gov.sa

فترة الإصابة

غير معروفة حالياً ومبدئياً تتراوح ما بين 1-2
يوم



موقع بداية تفشي المرض في المنطقة

تشخيص المرض

يتم تأكيد تشخيص المرض عن طريق أخذ
مسحة بلعومية أنفية وفحصها بواسطة (PCR)
بالإضافة إلى ملاحظة وجود توربات انتانية
يزنه في صور الشعاعية للمعدة.

العلاج / المظهر

لا يوجد علاج محدد للمرض، لذلك
لا يوجد العلاج العام، ولكن مع علاج
العدوى هو الوسيلة الوحيدة للتغلب على
المرض، حيث أن:

وتيرة المرض

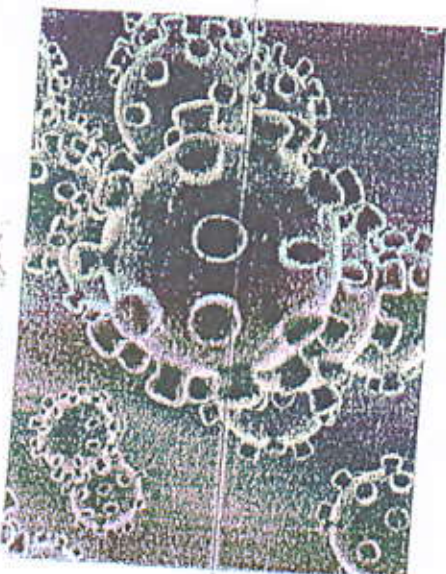
تم اكتشاف انتشار مرض جديد من نوع فيروس
كورونا في مدينة وهران بولاية الجبل، تم
الربط بين المرض من الحالات الأولى، محلية بالتفصيل
غير معروفة لدى مجموعة من الأشخاص
الذين يسمون أو يتسمون على سوق وهران
بالتحولات الجوية والحيوانات البرية وهذا ما
يشير إلى إمكانية انتقال العدوى من الحيوانات
إلى الإنسان.

الأعراض والمظاهر السريرية:

- ارتفاع درجة الحرارة
- سعال
- ضيق في التنفس
- آلام في المفاصل
- التهاب رئوي

ما هو فيروس الكورونا؟

فيروسات كورونا تمثل عائلة كبيرة من
الفيروسات التي تصيب البشر والحيوانات على
حد سواء. وفي حالات نادرة، تطور فيروسات
الكورونا الحيوانية لتسبب انتشار الالتهابي
مشاكل إنساني عند البشر. يعتبر فيروس كورونا
الجديد (n-CoV) نوعاً جديداً بمعنى أنه لم
يتم اكتشافه من قبل في البشر. قد ينتقل
المرض من شخص إلى آخر عن طريق الرذاذ
الناجم من اللعاب والدم عند العطس أو
السعال، ويحدث عن طريق مشاركة الأسطح
الملوثة بقطرات المريض.



فيروس الكورونا