



وزارة التربية والتعليم  
إدارة الإشراف والتدريب التربوي  
مديرية الإشراف والإسناد التربوي

التقرير الفني لإنجازات أقسام الإشراف التربوي

(المشرفون التربويون ورؤساء أقسام الإشراف التربوي في مديريات التربية والتعليم)

لشهر تشرين الثاني/2023م من العام الدراسي 2024/2023 م

قسم إدارة أداء الإسناد التربوي

## مقدمة

انطلاقاً من رؤية وزارة التربية والتعليم (مجتمع تربوي ريادي مُنتمٍ مشاركٍ ملتزمٍ بالقيم نهجه العلم والتميز وصولاً للعالمية) ورسالتها (توفير فرص متكافئة للحصول على تعليم عالي الجودة يمكن المتعلم من التفكير العلمي الإبداعي الناقد، والعمل بروح الفريق، والتعلم مدى الحياة، والتزود بالمهارات والقيم؛ ليكونوا مواطنين فاعلين منتمين إلى وطنهم مساهمين في رفعة العالم والإنسان).

طراً العديد من التغييرات على المجال التربوي وتحديداً الإشرافي منها؛ بحيث تجاوز دور المشرف التربوي ورئيس قسم الإشراف التربوي في تقديم الخدمة الإشرافية الفنية المتخصصة إلى المعلم باستخدام أساليب وإجراءات مناسبة إلى السعي نحو دراسة وتحديد الاحتياجات العامة للمعلم والتخصصية، ومن ثم ترتيبها ضمن أولويات، وتصنيفها، ووضع الخطة المناسبة للعمل على تلبيتها باستخدام أساليب إشرافية متنوعة ومناسبة آخذاً بعين الاعتبار خبراته وقدراته المختلفة وآلية توظيفها في العملية التعليمية ورفع مستوى الأداء، وذلك تحقيقاً لمفهوم الإشراف التربوي المبني على الحاجات.

وفيما يتعلق بجمع الحاجات هنالك العديد من النماذج التي يقوم عليها عمل المشرف التربوي ورئيس قسم الإشراف التربوي المبني على الحاجات يتطلب مجموعة من الأدوات، مثل: (أداة تحديد احتياجات المدرسة، أداة جمع احتياجات المشرفين التربويين، أداة تحديد حاجات معلمي المدارس.... إلخ) باستخدام العديد من المصادر المختلفة والمتاحة البشرية منها والمادية في المدرسة والمديرية، مثل: (الخطة التطويرية والإجرائية، خطط المعلمين الفصلية واليومية.... إلخ)، وبعد جمع الحاجات وترتيبها وتصنيفها ضمن أولويات يعدّ برنامجاً أسبوعياً يتضمّن العمل على خمس أولويات تُرصد في تقرير الإنجاز الشهري للمشرف التربوي، وتسلم في نهاية الشهر لرئيس قسم الإشراف التربوي؛ ليشكّل لجنةً فنيةً تقوم بدراسة وتحليل تقارير الإنجاز للمشرفين التربويين باستخدام برمجية تحليل الإنجاز لاستخلاص النتائج المتمثلة في تقرير الإنجاز وخلاصة تحليل الأداء الشهري للقسم، وتقرير الإنجاز الشهري وخلاصة تحليل الأداء الشهري الخاص برئيس قسم الإشراف التربوي، وإرسالها للوزارة حسب الأصول.

وجاء تحليل الإنجاز الشهري لأداء أقسام الإشراف التربوي على مستوى المملكة في أربعة مجالات رئيسية، هي: التعليم والتعلم، وبيئة الطلبة، والمدرسة والمجتمع، والقيادة والإدارة وهي ذاتها مجالات تطوير المدرسة والمديرية التي تتضمن مؤشرات المدرسة الفاعلة العشرين؛ حيث يتم متابعة أداء المدارس بناء عليها من قبل وحدة جودة التعليم والمساءلة، مما أسهم في إيجاد مرجعية واحدة للمشرفين التربويين ومديري المدارس والمعلمين والتكاملية بين إدارات الوزارة المعنية بتحسين أداء الطالب من خلال تجويد الخدمة الإشرافية.

تعمل أقسام الإشراف التربوي في المديریات \_ من خلال إنجازات المشرفین المتخصصین والإداریین على تحسين تعلم الطلبة ونتائج تعلمهم من خلال تفعيل الإشراف التربوي المبني على الحاجات. ويتم رصد هذه الإنجازات المتحققة من خلال دراسة تحليل الأداء الشهري للمديریات؛ حيث إن هذه البرمجية تنظم العمل وتضعه في سياق علمي قادر على تتبع إنجازات كل قسم إشراف بالمديریات في المجالات كافة، وقد أظهرت نتائج هذه البرمجية تفاوت في إنجازات المديریات.

### **منهجية التحليل:**

يقوم قسم إدارة أداء الإسناد التربوي باستقبال تقارير الإنجاز من أقسام الإشراف التربوي في المديریات، ثم يتم تشكيل لجنة فنية مكونة من مشرفين تربويين، تقوم بتحليل التقارير ومعالجتها إحصائيًا وإعداد التغذية الراجعة ووضعها في التقرير؛ ليتم تزويد أقسام الإشراف التربوي في المديریات بها.

### **هدف التحليل:**

تقوم مديريةة الإشراف والإسناد التربوي ممثلة بقسم إدارة أداء الإسناد التربوي بمراجعة تحليل الإنجاز الشهري لأداء أقسام الإشراف في مديریات التربية والتعليم؛ وذلك بتزويدها بنتائج التحليل والوقوف على مستوى الأداء، بحيث يتضمن التقرير نقاط القوة ومجالات التحسين للأداء؛ لتقديم التغذية الراجعة بهدف تجويد الخدمة الإشرافية لمتلقي الخدمة، إضافةً إلى تسليط الضوء على نسب التعطل وأسبابه ودراسة التحديات المعيقة للعمل الإشرافي؛ بهدف رفع مستوى أداء أقسام الإشراف، ومعالجة الضعف في أي من المجالات التي يتضمنها التقرير الذي يفيد في تطوير سياسات الإشراف التربوي.

## الملخص:

يقدم هذا التحليل الشامل إنجازات المشرفين التربويين لجميع مديريات التربية والتعليم التي أرسلت إنجاز شهر تشرين الأول/2023م وعددها (42) مديرية، وقد تضمن هذا التحليل أهم نقاط القوة ومجالات التحسين التي ظهرت في تقارير التحليل المرسله من المديريات للعمل على تعزيز نقاط القوة وتجاوز التحديات التي تواجه أعمال المشرفين؛ بهدف تحسين مستوى أداء المشرفين إلى أقصى ما يمكن، من خلال دعم المشرف التربوي في أداء وتنفيذ خطته الإشرافية المبنية على الحاجات، وعدم تكليفه بأداء أي عمل خارج برنامجه الأسبوعي المخطط له.

بلغت عدد الفعاليات المنجزة لشهر تشرين الثاني على مستوى مديريات الوزارة من قبل المشرفين في الدورين: الإداري والمختص (25653) فعالية، بارتفاع ملموس عن شهر تشرين الأول الذي بلغ (18176) فعالية؛ كما بلغ مجموع الأساليب الإشرافية المستخدمة لكل من الدورين الإداري والمختص (27151) أسلوباً بانخفاض ملحوظ عن شهر تشرين الأول الذي بلغ (30322) أسلوباً، كما بلغ عدد المبررات لعدم تنفيذ الفعاليات الإشرافية (3978) مبرراً، بارتفاع ملحوظ عن شهر تشرين الأول الذي بلغ (2902) مبرراً.

وقدم هذا التحليل الشامل أيضاً إنجازات جميع رؤساء أقسام الإشراف التربوي في الميدان التي تم إرسالها عن شهر تشرين الثاني /2023م، وقد تضمن هذا التحليل أهم نقاط القوة ومجالات التحسين التي ظهرت في إنجازات رؤساء أقسام الإشراف التربوي في الميدان، للعمل على تعزيز نقاط القوة وتجاوز التحديات الخاصة بهم؛ بهدف تحسين مستوى أداء رؤساء أقسام الإشراف التربوي في الميدان إلى أقصى ما يمكن، من خلال دعم رؤساء أقسام الإشراف التربوي في الميدان في أدائهم وتنفيذهم للخطط أقسام الإشراف التربوي المبنية على الحاجات.

بلغت عدد الفعاليات المنجزة في أعمال أقسام الإشراف التربوي لشهر تشرين الثاني /2023م (664) فعالية، بانخفاض ملموس عن شهر تشرين الأول الذي بلغ (723) فعالية، بينما بلغ عدد الفعاليات المنجزة في الفعاليات الإشرافية (الممارسات الفضلى) (602) فعالية بانخفاض طفيف عن شهر تشرين الأول الذي بلغ (652) فعالية، كما بلغ عدد الأساليب الإشرافية التي تم توظيفها لكل من الدورين الإداري والمختص (1245) أسلوباً، بانخفاض ملموس عن شهر تشرين الأول الذي بلغ (1316) أسلوباً، وبلغ عدد المبررات لعدم التنفيذ (58) مبرراً، بارتفاع ملحوظ عن شهر أيلول الذي بلغ (37) مبرراً.

## تحليل إنجاز المشرفين التربويين بالمديريات لشهر تشرين الثاني/2023

أولاً: تحليل الدور الإداري:

ظهر في تحليل الدور الإداري الإنجاز الذي توزع على النحو الآتي:

حسب حاجات المدير حيث بلغ المجموع الكلي (3300)، موزعة كالاتي: في مجال متابعة التخطيط والتقييم بلغت (819)، و في مجال متابعة القيادة المتمركزة حول التعلم بلغت (785)، وفي مجال متابعة الخطط المدرسية بلغت (571)، وفي مجال دعم تنفيذ مجتمعات التعلم بلغت (414)، وفي مجال إدارة الموارد بلغت (231)، وفي مجال الاتصال والتواصل بلغت (217)، وفي مجال التنمية المهنية بلغت (161) ، وفي مجال القيادة والقيم والرؤية بلغت (102)، وتمّ ترتيبها تنازلياً كما هو مبين في الجدول رقم(1).

العدد	حاجات المدير
819	مجال متابعة التخطيط والتقييم
785	مجال متابعة القيادة المتمركزة حول التعلم
571	مجال متابعة الخطط المدرسية
414	مجال دعم تنفيذ مجتمعات التعلم
231	مجال إدارة الموارد
217	مجال الاتصال والتواصل
161	مجال التنمية المهنية
102	مجال القيادة والقيم والرؤية

الجدول رقم (1)

حسب حاجات المدرسة حيث بلغ المجموع الكلي ( 2804 ) حاجة حسب الجدول رقم (2):

العدد	حاجات المدرسة
289	توفير بيئة صحية وآمنة يتم صيانتها بشكل جيد ومستمر.
112	نشر ثقافة التوقعات الإيجابية والعالية لدى مجتمع المدرسة
271	توفر مصادر تعلم كافية تناسب احتياجات الطلبة التعليمية والتعليمية، وتساعد على تحمل مسؤولية تعلمهم
125	تفعيل الشراكة التبادلية مع المجتمع المحلي لدعم تطوير المدرسة
226	التنوع في استراتيجيات التدريس ومراعاة الفروق الفردية لتلبية احتياجات الطلبة
92	استثمار الموارد البشرية والمالية والمادية
113	التركيز على ربط المعرفة بالحياة
88	التركيز على بناء قيم واتجاهات إيجابية لدى الطلبة
209	استخدام نتائج تقييم الطلبة الفردية، والتراكمية للمدرسة بفعالية في دعم تعلم الطلبة وخطة المدرسة التطويرية
47	توظيف استراتيجيات وأساليب متنوعة لتعديل وضبط سلوك الطلبة.
95	انطلاق جميع أنشطة المدرسة من رؤيتها ورسالتها
154	العمل كمجتمع تعلم، وتوفير فرص لتطوير العاملين مهنيًا، ودعم تطويرهم ذاتياً
93	مبادرات التطوير المستمر في المدرسة تتمحور حول المتعلم ومبنيّة على النتائج، ويوجد إطار لمتابعتها وتقييمها
377	متابعة تحصيل الطلبة بشفافية وعدالة وبما يعكس أداء الطلبة الواقعي والفعلي.
131	توفر فرص متنوعة للطلبة للمشاركة في الأنشطة القيادية
240	العمل على مشاركة أولياء أمور الطلبة
30	توفر فرص للقيادة التشاركية للعاملين في المدرسة
43	تمثيل طاقم المدرسة أنموذجاً قدوة للطلبة
25	تبني منهجية اتصال مؤسسي
44	توظيف كفايات ومهارات التعامل مع الطلبة ذوي الاحتياجات الخاصة: الموهوبين، وبطيئي التعلم، وصعوبات التعلم، والإعاقات الحسية والعقلية.
2804	المجموع

الجدول رقم (2)

ونلاحظ من النتائج أنّ أعلى ترتيب في حاجات المدرسة هي " متابعة تحصيل الطلبة بشفافية وعدالة وبما يعكس أداء الطلبة الواقعي والفعلي." وحاجة "تبني منهجية اتصال مؤسسي" كانت في الترتيب الأدنى.

وظهرت حسب أعمال المشرف حيث بلغ المجموع الكلي (2597) ومرتبته تنازلياً حسب الجدول رقم (3) كالاتي:

العدد	أعمال المشرف	
498	التأكد من جاهزية المدارس لاستقبال الطلبة	1
1021	تنمية مهنية ذاتية	2
140	إعداد ومراجعة قواعد بيانات حصر الحاجات (معلم/ مدير/ مدرسة)	3
57	تدقيق الجداول المدرسية	4
273	إعداد ومتابعة ومراجعة خطة (المشرف / النمو المهني / التطوير لمدارس الشبكة)	5
234	إعداد وتطوير مبادرات تطوعيه أو تعليميه تخدم الميدان التربوي والمجتمع	6
21	مقارنة خلاصة تحليل اوجه الصرف للمنحة مع الخطة التطويرية المعتمدة للمدرسة	7
191	إعداد (النشرات التربوية / البحوث الاجرائية / خطط علاجية/ نماذج اختبارات)	8
162	تحليل نتائج الاختبارات الدولية والوطنية وبناء (خطط علاجية/ نماذج اختبارات)	9
2597	المجموع	

الجدول رقم (3)

ومن النتائج نلاحظ أنّ أعلى ترتيب للفعاليات في أعمال المشرف هي " تنمية مهنية ذاتية"، بينما احتلت حاجة " مقارنة خلاصة تحليل اوجه الصرف للمنحة مع الخطة التطويرية المعتمدة للمدرسة" الترتيب الأدنى.

كما يشير الجدول رقم (4) إلى ترتيب أعلى عشره مديريات في المتوسط الحسابي للإنجاز في مجالات الدور الإداري

بالنسبة لأعداد المشرفين:

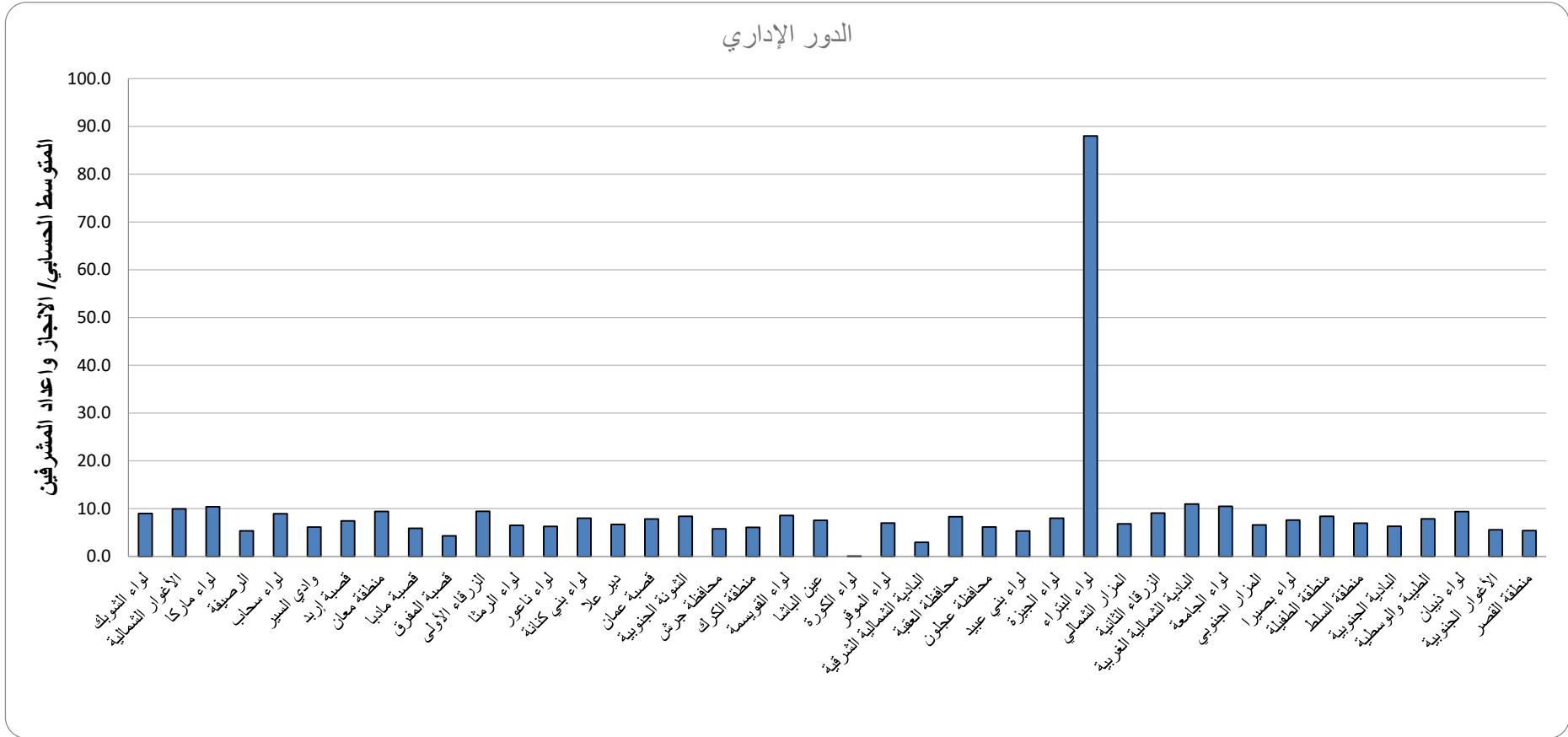
المديرية	لواء	الاغوار	لواء	الرصيفة	لواء	وادي	قصبه	منطقة	قصبه	قصبه
	الشوبك	الشمالية	ماركا	سحاب	السير	اربد	معان	مأدبا	المفرق	
الوسط الحسابي	9.0	10.0	10.4	5.4	8.9	6.1	7.4	9.4	5.9	4.3

الجدول رقم (4)

ومن النتائج نلاحظ أنّ ترتيب أعلى عشر مديريات في المتوسط الحسابي للإنجاز في مجال الدور الإداري بالنسبة

لأعداد المشرفين هي: لواء الشوبك بمتوسط حسابي (9.0)، ثمّ الأغوار الشمالية بمتوسط حسابي (10.0)، ثمّ لواء ماركا بمتوسط حسابي (10.4)، ثمّ الرصيفة بمتوسط حسابي (5.4)، ثمّ لواء سحاب بمتوسط حسابي (8.9) ثمّ وادي السير بمتوسط حسابي (6.1)، ثمّ قصبه اربد بمتوسط حسابي (7.4)، ثمّ منطقة معان بمتوسط حسابي (9.4)، ثمّ قصبه مأدبا بمتوسط حسابي (5.9). ثمّ قصبه المفرق بمتوسط حسابي (4.3).

وقد أظهر الرسم البياني رقم (1) ترتيب أقسام الإشراف في مديريات التربية والتعليم عبر المتوسط الحسابي للإنجاز في مجالات الدور الإداري بالنسبة لأعداد المشرفين:



الرسم البياني رقم (1)



## ثانياً: الدور المختص

أمّا في خلاصة جميع الفعاليات الإشرافية (الدور المختص) فقد ظهر الإنجاز موزعاً لتحليل شهر تشرين الثاني 2023م على النحو الآتي، الجدول رقم (5):

### ترتيب حاجات المعلم

العدد	حاجات المعلم
2302	التخطيط
5267	استراتيجيات التدريس
2148	حاجات تخصصية
1342	الإدارة الصفية
1750	مصادر وسائل الدعم للتعلم
1024	مهارات.تشجيع.وتحفيز.الطلبة
2401	التقويم
1000	بناء وتحليل الاختبارات
<b>17234</b>	<b>المجموع</b>

### الجدول رقم (5)

ويشير الجدول رقم (5) إلى أنّ عدد الفعاليات المنجزة للدور المختص تساوي (17234) فعالية؛ حيث تصدرت فعاليات تلبية حاجة " استراتيجيات التدريس " (5267) فعالية، وصولاً إلى تلبية حاجة مهارات تشجيع وتحفيز الطلبة" التي بلغت (1024) فعالية.

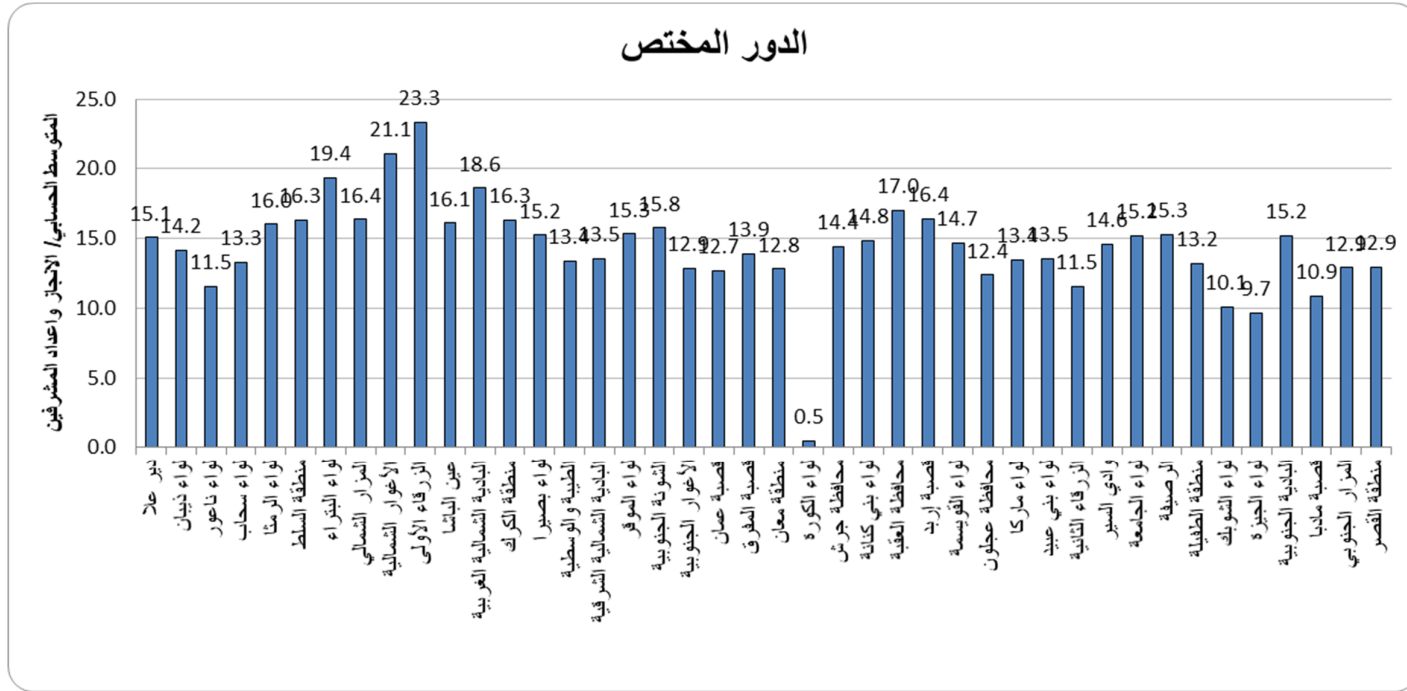
كما يشير الجدول رقم (6) إلى أعلى عشرة مديريات في المتوسط الحسابي للإنجاز في مجالات الدور المختص بالنسبة لأعداد المشرفين:

المديرية	دير علا	لواء ذيبان	لواء ناعور	لواء سحاب	لواء الرمثا	منطقة السلط	لواء البتراء	المزار الشمالي	الأغوار الشمالية	الزرقاء الأولى
الوسط الحسابي	15.1	14.2	11.5	13.3	16	16.3	19.4	16.4	21.1	23.3

### جدول رقم (6)

ومن النتائج نلاحظ أنّ ترتيب أعلى عشر مديريات في المتوسط الحسابي للإنجاز في مجالات الدور المختص بالنسبة لأعداد المشرفين جاءت الزرقاء الأولى في أعلى الترتيب بمتوسط حسابي (21.1)، وصولاً إلى لواء ناعور بمتوسط حسابي (11.5).

ويبين الرسم البياني رقم (2) والجدول رقم (7) ترتيب المديريات في المتوسط الحسابي للإنجاز في مجالات الدور المختص بالنسبة لأعداد المشرفين:



الرسم البياني رقم (2)

خلاصة تجميع الفعاليات الإشرافية (الدور المختص)												
المتوسط الحسابي / الأجزاء واعداد المشرفين	حاجات المعلم									البطاقة التعريفية		الرقم
	المجموع	حاجات تخصصية	مصادر. وسائل. الدعم. للتعلم	مهارات. تشجيع. وتحفيز. الطلبة	بناء. وتحليل. الاختبارات	استراتيجيات. التدريس	التقويم	الإدارة. الصفية	التخطيط	عدد المشرفين في المديرية	اسم المديرية	
15.1	271	55	13	17	18	82	30	16	40	18	دير علا	16
14.2	184	3	26	14	9	60	18	18	36	13	لواء ذيبان	11
11.5	277	49	30	17	17	96	33	14	21	24	لواء ناعور	7
13.3	226	17	8	7	14	98	31	16	35	17	لواء سحاب	4
16.0	368	86	30	31	19	103	50	18	31	23	لواء الرمثا	25
16.3	554	102	48	27	32	152	89	39	65	34	منطقة السلط	15
19.4	271	151	43	13	11	5	28	24	7	14	لواء البتراء	39
16.4	458	82	64	16	10	137	90	16	43	28	المزار الشمالي	21
21.1	422	18	40	19	30	112	66	52	85	20	الأغوار الشمالية	26
23.3	862	155	62	21	49	226	138	90	121	37	الزرقاء الأولى	12
16.1	451	57	76	26	35	114	45	33	65	28	عين الباشا	18
18.6	577	64	57	22	53	154	86	34	107	31	لبادية الشمالية الغربية	31
16.3	686	54	95	36	38	227	111	27	98	42	منطقة الكرك	32
15.2	274	34	28	12	33	73	57	15	22	18	لواء بصيرا	37
13.4	321	50	27	32	8	117	35	23	29	24	الطيبة والوسطية	22
13.5	447	38	25	19	28	174	76	34	53	33	لبادية الشمالية الشرقية	30
15.3	245	5	12	9	17	89	39	17	57	16	لواء الموفر	9
15.8	189	27	18	11	12	49	34	11	27	12	الثونة الجنوبية	17
12.9	283	6	27	19	19	98	41	28	45	22	الأغوار الجنوبية	33
12.7	685	146	69	50	46	159	102	45	68	54	قصبه عمان	1
13.9	472	85	63	25	33	118	43	43	62	34	قصبه المفرق	29
12.8	269	30	26	16	19	54	61	24	39	21	منطقة معان	38
0.5	14	0	1	1	0	8	0	1	3	31	لواء الكورة	24
14.4	619	61	49	57	29	180	91	53	99	43	محافظة جرش	27
14.8	460	83	48	23	18	139	56	26	67	31	لواء بني كنانة	23
17.0	374	34	50	30	29	112	45	24	50	22	محافظة العقبة	42
16.4	1035	70	114	81	35	379	87	91	178	63	قصبه إربد	19
14.7	645	85	43	45	43	212	84	55	78	44	لواء القويسمة	3
12.4	458	24	35	16	18	158	71	24	112	37	محافظة عجلون	28
13.4	779	83	41	34	48	327	107	73	66	58	لواء ماركا	5
13.5	420	36	41	38	19	138	45	59	44	31	لواء بني عبيد	20
11.5	254	29	30	13	17	67	39	12	47	22	الزرقاء الثانية	13
14.6	393	23	32	32	16	158	42	41	49	27	وادي السير	6
15.2	486	63	62	45	29	126	61	43	57	32	لواء الجامعة	2
15.3	474	17	43	21	20	197	61	34	81	31	الرصيفة	14
13.2	382	71	48	12	21	87	94	17	32	29	منطقة الطبقية	36
10.1	101	7	13	6	12	23	17	14	9	10	لواء الشوبك	40
9.7	203	14	28	8	16	73	26	16	22	21	لواء الجيزة	8
15.2	243	19	25	12	6	50	54	41	36	16	البادية الجنوبية	41
10.9	304	35	36	18	24	104	39	23	25	28	قصبه مادبا	10
12.9	477	75	69	57	27	133	50	24	42	37	المزار الجنوبي	35
12.9	310	5	55	16	23	99	29	34	49	24	منطقة القصر	34
	17234	2148	1750	1024	1000	5267	2401	1342	2302	1200	المجموع	
	17223											

جدول رقم (7)

## ثالثاً: تحليل الأساليب الإشرافية

ظهر في تحليل الأساليب الإشرافية لشهر تشرين الثاني/2023م أنّ مجموع توظيف الأساليب الإشرافية (27151) أسلوباً، بانخفاض ملحوظ عن شهر تشرين الأول الذي بلغ (30322) أسلوباً؛ حيث توزعت الأساليب على النحو الآتي:

الأساليب الإشرافية																		
المجموع	المؤتمرات	الندوات	الاجتماعات ملائمة	القراءات الموجهة	النشرات التربوية	دراسة الحالة	البحوث الإجرائية	الزيارات ملائمة	الإشراف القائم على الشبكات	التوجيه التربوي	المحاضرة التربوية	مجموعات التركيز	التعليم المصغر	الدروس التعلمية	المشغل التربوية	تبادل الزيارات	الزيارة الصفية	مجتمعات التعلم
27151	291	57	2802	216	104	125	39	42	633	2231	322	1762	403	498	2044	355	8786	7236

كما يشير الجدول رقم (8) إلى أعلى خمس مديريات حصلت على متوسط حسابي لعدد أساليبها بالنسبة لأعداد المشرفين؛ إذ يقاس المتوسط من خلال مجموع الفعاليات لكامل مشرفي القسم على عددهم، والمديريات الخمس هي: الأغوار الشمالية التي حصلت على متوسط بلغ (37.7)، وصولاً إلى لواء ناعور التي بلغ المتوسط الحسابي لهما (20.4).

المديرية	دير علا	لواء ناعور	لواء سحاب	لواء الرمثا	الأغوار الشمالية
المتوسط الحسابي	25.2	20.4	21.9	24.7	37.7

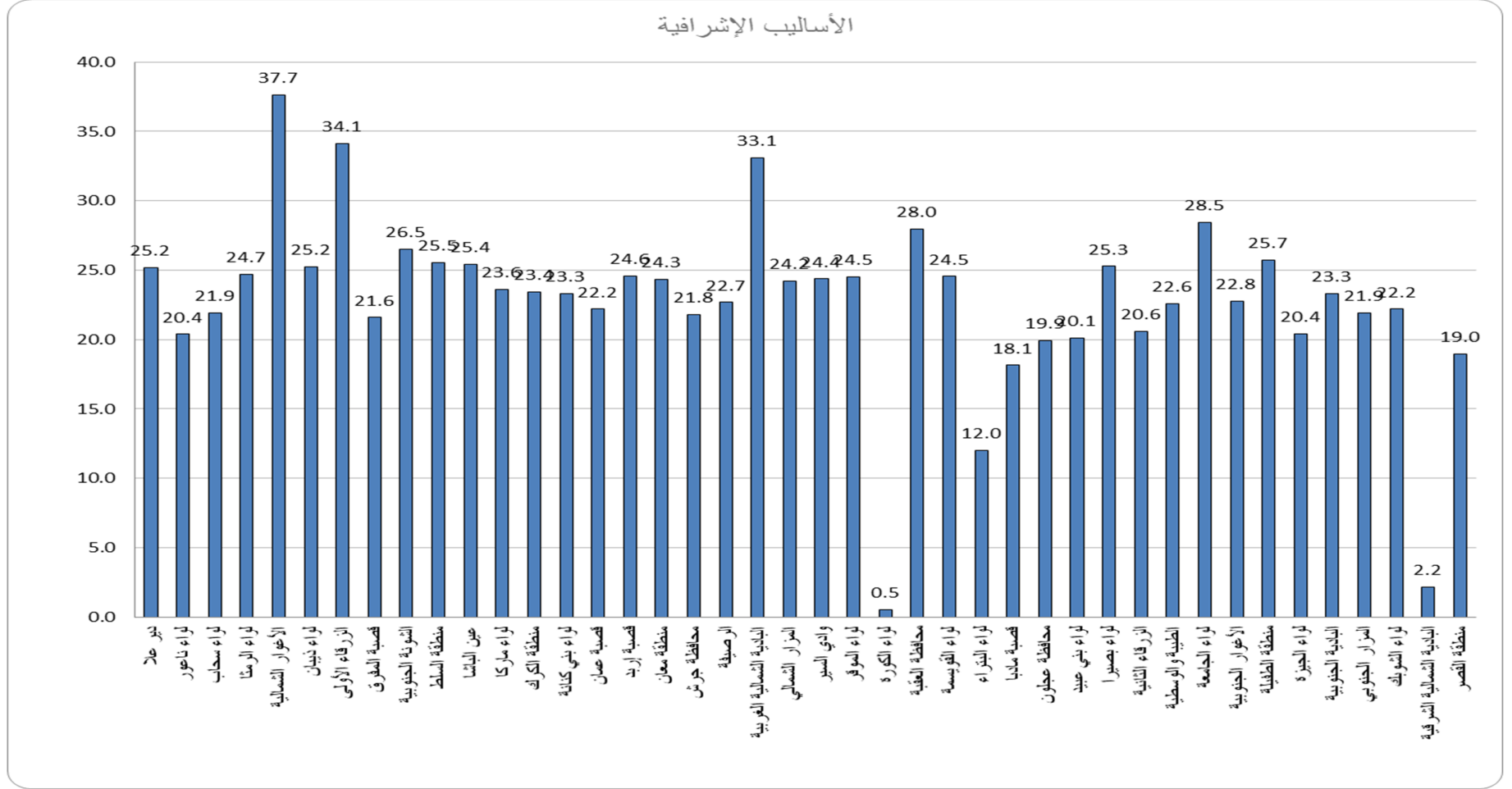
الجدول رقم (8)

وكان ترتيب كل المديرية كما هو موضح في الجدول رقم (9).

خلاصة تجميع أساليب الفعاليات الإشرافية																				البطاقة التعريفية		الرقم
المتوسط الحسابي / الأساليب واعداد المشرفين	الأساليب الإشرافية																	عدد المشرفين في المديرية	اسم المديرية			
	المجموع	المؤتمرات	الندوات	الاجتماعات، واللقاءات	القراءات، الموجهة	النشرات، التربوية	دراسة الحالة	البحوث، الإجرائية	الزيارات، والرحلات	الإشراف، القائم، على الشبكات	التوجيه، التربوي	المحاضرة، التربوية	مجموعات، التركيز	التعليم، المصغر	الدروس، التطبيقية	المشاعر، التربوية	تبادل، الزيارات			الزيارة، الصفية	مجموعات، التعلم	
25.2	453	0	1	36	2	0	2	0	0	7	63	2	22	7	20	23	2	175	91	18	دير علا	16
20.4	489	0	0	45	0	2	2	0	0	10	20	7	26	8	12	30	16	158	153	24	لواء ناعور	7
21.9	373	0	1	60	4	0	0	1	0	0	21	2	3	0	11	15	1	77	177	17	لواء سحاب	4
24.7	568	1	0	37	2	1	2	0	0	6	55	4	22	5	9	11	13	268	132	23	لواء الرمثا	25
37.7	753	0	0	112	0	8	10	0	0	20	75	4	49	23	5	80	2	229	136	20	الأغوار الشمالية	26
25.2	328	0	0	39	2	0	0	0	3	15	25	6	13	0	3	12	3	85	122	13	لواء ذيبان	11
34.1	1263	0	6	182	2	8	0	0	0	3	27	3	148	5	14	133	12	427	293	37	الزرقاء الأولى	12
21.6	734	8	0	72	1	0	4	4	0	18	64	2	15	15	17	77	3	303	131	34	قصبية المفروق	29
26.5	318	0	0	15	3	0	6	0	1	16	19	1	8	1	7	21	15	132	73	12	الشونة الجنوبية	17
25.5	868	3	0	116	3	1	0	5	0	26	52	10	59	8	24	59	17	240	245	34	منطقة السلط	15
25.4	712	0	0	71	3	4	0	4	0	6	99	3	33	10	8	84	5	184	198	28	عين الباشا	18
23.6	1370	2	3	113	7	4	4	6	1	15	101	14	74	10	18	69	11	584	334	58	لواء ماركا	5
23.4	984	0	1	44	4	10	2	1	0	12	89	7	50	12	19	80	17	319	158	42	منطقة الكرك	32
23.3	723	0	3	117	4	10	2	0	0	17	49	8	56	13	7	61	6	182	188	31	لواء بني كنانة	23
22.2	1199	0	4	128	7	10	17	4	0	39	87	21	78	16	27	71	3	380	307	54	قصبية عمان	1
24.6	1550	2	6	112	14	5	8	1	2	25	122	13	102	19	29	100	10	529	451	63	قصبية إربد	19
24.3	511	0	1	52	9	0	1	1	1	46	23	4	13	15	6	45	0	120	174	21	منطقة معان	38
21.8	938	0	0	77	5	1	11	0	1	8	77	16	71	25	33	69	16	288	240	43	محافظة جرش	27
22.7	703	0	3	43	3	1	0	0	0	8	23	0	37	1	6	69	7	202	300	31	الرصيفة	14
33.1	1026	0	0	61	5	3	1	0	2	36	92	25	104	36	16	72	7	238	328	31	لبادية الشمالية الغربية	31
24.2	678	1	2	88	3	4	3	1	4	13	92	10	55	11	13	50	14	225	89	28	المزار الشمالي	21
24.4	658	0	3	44	13	1	2	0	0	15	46	21	49	7	5	71	8	216	157	27	وادي السير	6
24.5	392	1	0	47	0	0	0	1	0	0	36	1	18	3	7	14	0	136	128	16	لواء الموقر	9
0.5	16	0	0	3	0	0	0	0	0	0	2	0	0	0	0	3	0	8	0	31	لواء الكورة	24
28.0	615	2	0	91	9	0	0	0	2	36	35	18	43	9	23	51	11	173	112	22	محافظة العقبة	42
24.5	1080	2	8	115	17	6	4	3	0	28	102	7	103	16	23	108	17	354	167	44	لواء القويسمة	3
12.0	12	259	2	3	17	1	0	0	0	0	20	21	2	6	7	10	5	0	98	1	لواء البتراء	39
18.1	508	1	0	74	4	0	9	0	7	21	24	9	30	9	9	35	2	124	150	28	قصبية مادبا	10
19.9	737	0	0	78	8	2	0	1	5	5	88	0	27	4	1	19	22	265	212	37	محافظة عجلون	28
20.1	623	2	3	47	0	0	0	0	0	14	32	6	15	9	18	29	4	257	187	31	لواء بني عبيد	20
25.3	455	0	2	48	9	2	2	0	0	8	33	7	29	2	2	41	6	129	135	18	لواء بصيرا	37
20.6	453	0	1	48	5	1	6	0	0	5	29	4	47	13	8	40	4	114	128	22	الزرقاء الثانية	13
22.6	542	0	0	38	3	2	2	0	0	9	51	2	36	8	7	26	4	191	163	24	الطيبة والوسطية	22
28.5	911	3	4	106	3	3	4	5	1	20	67	23	71	11	7	65	8	296	214	32	لواء الجامعة	2
22.8	501	0	0	52	3	0	2	0	0	8	85	3	13	1	10	31	27	184	82	22	الأغوار الجنوبية	33
25.7	746	0	0	111	23	6	1	0	9	40	89	2	67	12	17	74	3	117	175	29	منطقة الطفيلة	36
20.4	429	2	0	56	5	0	3	0	0	16	38	10	30	4	4	39	5	112	105	21	لواء الجيزة	8
23.3	373	0	1	35	3	2	14	0	1	2	28	4	14	7	2	18	1	118	123	16	البادية الجنوبية	41
21.9	811	2	1	67	7	3	0	0	2	37	57	13	82	9	29	59	25	271	147	37	المزار الجنوبي	35
22.2	222	0	0	44	2	1	0	1	0	6	13	2	4	2	3	22	5	58	59	10	لواء الشوبك	40
2.2	71	0	0	34	2	1	1	0	0	11	42	2	12	21	7	24	0	195	234	33	لبادية الشمالية الشرقية	30
19.0	455	0	1	41	0	1	0	0	0	6	39	5	32	10	5	34	18	123	140	24	منطقة القصر	34
	27151	291	57	2802	216	104	125	39	42	633	2231	322	1762	403	498	2044	355	8786	7236	1187	المجموع	

جدول رقم (9)

بينما يبين الرسم البياني رقم (3) مجموع الأساليب الإشرافية على مستوى المديرية:



الرسم البياني رقم (3)

رابعًا: تحليل أسباب عدم تنفيذ الفعاليات الإشرافية في أقسام الإشراف التربوي.  
بلغ مجموع مبررات عدم الإنجاز لشهر تشرين الثاني /2023م (3954) مبررًا، لاحظ جدول رقم (10) الذي  
يبين توزيع المبررات وعدد كل منها:

ترتيب المبررات		
العدد	المبرر	
2246	إجازة سنوية	1
345	إجازة مرضية	2
931	تكليف وزارة	3
360	تكليف مديرية	4
54	عدم توفر مواصلات	5
0	أخرى	6
18	عطلة رسمية	7
<b>3954</b>	<b>المجموع</b>	

جدول رقم (10)

بينما يوضح جدول رقم (11) ترتيب توزيع مبررات عدم الإنجاز على مستوى المديرية والمتوسط الحسابي للمبررات حسب أعداد المشرفين، وفيما يأتي أعلى خمس مديريات كما يأتي:

كما يشير الجدول الآتي إلى أعلى خمس مديريات والمتوسط الحسابي للمبررات بالنسبة لأعداد المشرفين بالمديرية:					
محافظة عجلون	الطيبة والوسطية	وادي السير	لواء بصيرا	البادية الجنوبية	المديرية
5,1	3,8	2,4	1,6	5,2	المتوسط الحسابي

جدول رقم (11)

كما يوضح جدول رقم (12) تفاصيل توزيع مبررات عدم الإنجاز على مستوى مديريات التربية والتعليم

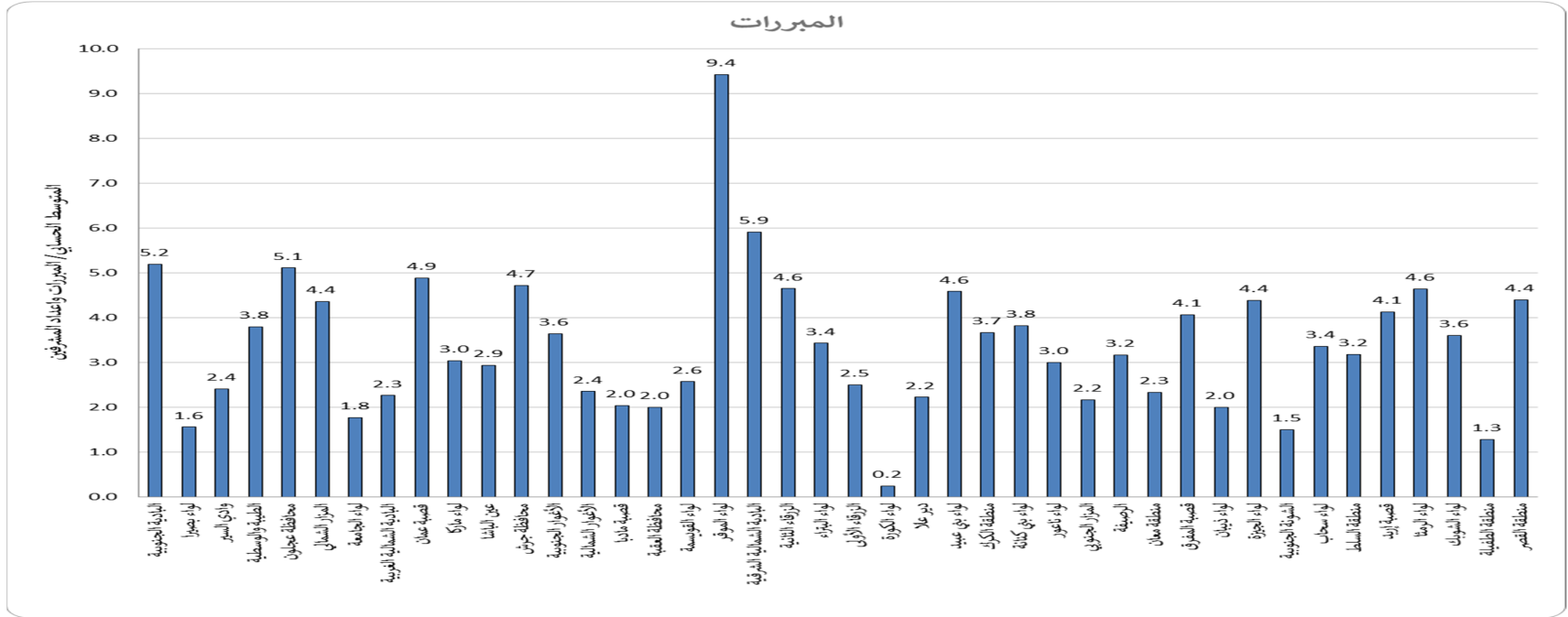
في المملكة:

خلاصة تجميع مبررات عدم تنفيذ بالقطر للإشرافية										الرقم	
المتوسط الحسابي / المبررات واعداد المشرفين	المجموع	المبررات							عدد المشرفين في المديرية		اسم المديرية
		أخرى	عدم توفر موصلات	تكليف مديريه	تكليف وزارة	عطلة رسمية	إجازة مرضية	إجازة سنوية			
5.2	83	0	17	12	26	0	10	18	16	البادية الجنوبية	41
1.6	28	0	0	0	3	0	5	20	18	لواء بصيرا	37
2.4	65	0	2	0	10	2	5	46	27	وادي السير	6
3.8	91	0	1	21	24	0	5	40	24	الطبية والوسطية	22
5.1	189	0	2	17	56	0	20	94	37	محافظة عجلون	28
4.4	122	0	1	12	24	3	4	78	28	المزار الشمالي	21
1.8	53	0	0	0	6	0	0	47	30	لواء الجامعة	2
2.3	70	0	0	0	21	0	10	39	31	بادية الشمالية الغربية	31
4.9	210	0	6	14	26	0	40	124	43	قصة عمان	1
3.0	176	0	2	13	38	0	12	111	58	لواء ملركا	5
2.9	82	0	0	2	23	0	2	55	28	عين الباشا	18
4.7	203	0	0	14	43	1	28	117	43	محافظة جرش	27
3.6	80	0	0	4	18	0	3	55	22	الأغوار الجنوبية	33
2.4	47	0	0	2	12	0	4	29	20	الأغوار الشمالية	26
2.0	57	0	0	5	3	1	15	33	28	قصة مادبا	10
2.0	44	0	0	11	11	0	3	19	22	محافظة العقبة	42
2.6	113	0	0	18	27	1	5	62	44	لواء القوسمة	3
9.4	66	0	0	13	14	0	8	31	7	لواء الموقر	9
5.9	195	0	2	61	60	0	1	71	33	بادية الشمالية الشرقية	30
4.6	79	0	3	3	20	0	10	43	17	الزرقاء الثانية	13
3.4	48	0	0	3	33	0	0	12	14	لواء البتراء	39
2.5	115	0	0	0	1	0	18	96	46	الزرقاء الأولى	12
0.2	6	0	0	0	0	0	6	0	25	لواء الكورة	24
2.2	40	0	0	3	13	0	5	19	18	دير علا	16
4.6	142	0	0	19	48	0	6	69	31	لواء بني عبيد	20
3.7	154	0	3	0	15	0	16	101	42	منطقة الكرك	32
3.8	126	0	3	10	34	0	7	72	33	لواء بني كنانة	23
3.0	72	0	0	9	20	2	1	40	24	لواء ناعور	7
2.2	80	0	0	1	8	1	4	66	37	المزار الجنوبي	35
3.2	98	0	0	19	41	1	1	36	31	الرصيفة	14
2.3	49	0	1	0	19	1	5	23	21	منطقة معان	38
4.1	138	0	0	11	47	0	12	68	34	قصة المفرق	29
2.0	26	0	0	0	12	0	0	14	13	لواء ذيبان	11
4.4	92	0	5	18	19	0	2	48	21	لواء الجيزة	8
1.5	18	0	0	1	3	0	4	10	12	الشونة الجنوبية	17
3.4	57	0	0	2	25	0	1	29	17	لواء سحاب	4
3.2	108	0	3	11	33	0	8	53	34	منطقة السلط	15
4.1	260	0	0	7	31	0	42	180	63	قصة إربد	19
4.6	130	0	0	21	48	0	7	54	28	لواء الرمثا	25
3.6	36	0	2	1	11	5	1	16	10	لواء الشوبك	40
1.3	37	0	0	0	0	0	3	34	29	منطقة الطفيلة	36
4.4	88	0	1	2	5	0	6	74	20	منطقة القصر	34
	3973	0	54	360	931	18	345	2246	###	المجموع	

جدول رقم (12)



كما يظهر الرسم البياني رقم (4) مجموع المبررات على مستوى على مستوى مديريات التربية والتعليم في المملكة:



الرسم البياني رقم 4

### خامسًا: نسبة الإنجاز وتغطية الفعاليات الإشرافية:

تم حساب نسبة الإنجاز الفعلية للمديريات كما هو موضح بالجدول رقم (13)، الذي رصد أعلى خمس مراكز للمديريات التي حققت أعلى نسبة في تنفيذ الإنجازات على النحو الآتي:

منطقة الكرك	لواء الرمثا	لواء ناعور	الزرقاء الأولى	الأغوار الشمالية	المديرية
65%	58%	67%	75%	78%	المتوسط الحسابي

جدول رقم (13)

يوضح جدول رقم (14) خلاصة تجميع نسب الإنجاز وتغطية الفعاليات الإشرافية، ويشير إلى ترتيب المديريات حسب: نسبة تنفيذ الإنجازات المخطط لها، ونسبة التغطية حسب الجنس، والنسبة حسب الدور الإشرافي، وعدد الفعاليات، والإنجاز الفعلي للمديرية.

الرقم	البطاقة التعريفية												اسم المديرية	الرقم		
	نسبة الفعاليات المتوقعة في هذا الشهر	عدد المشرفين في المديرية	نسبة أيام العطل والاجازة خلال الشهر	نسبة أيام التكاليف خلال الشهر	إجازات إضافية	مدارس الذكور	مدارس الإناث	الدور الاداري	الدور المخصص	عدد قدمت لهم الخدمة في هذا الشهر	الإجاز الفعلي للمديرية	نسبة إنجازات				
26	الأغوار الشمالية	20	100%	86%	6%	2%	39%	34%	34%	63%	33%	63%	34%	572	572	78%
12	الزرقاء الأولى	46	100%	87%	12%	0%	34%	0%	12%	59%	24%	59%	32%	1012	1012	75%
7	لواء ناعور	24	98%	80%	8%	5%	0%	5%	8%	61%	28%	61%	24%	518	526	67%
25	لواء الرمثا	28	100%	79%	10%	11%	13%	11%	10%	49%	21%	49%	32%	616	616	58%
32	منطقة الكرك	42	99%	82%	15%	2%	16%	2%	15%	59%	23%	59%	26%	914	924	65%
14	الرصيفة	31	99%	79%	6%	9%	17%	9%	6%	23%	16%	23%	17%	676	682	64%
24	لواء الكورة	25	100%	73%	27%	0%	0%	0%	27%	9%	50%	9%	23%	702	704	46%
36	منطقة الطفيلة	29	100%	85%	6%	0%	24%	0%	6%	63%	40%	63%	31%	636	638	79%
11	لواء ذيبان	13	99%	81%	5%	4%	26%	4%	5%	62%	38%	62%	26%	283	286	72%
9	لواء الموقر	7	100%	80%	11%	8%	23%	8%	11%	53%	26%	53%	31%	352	352	61%
16	دير علا	18	100%	94%	6%	4%	26%	4%	6%	55%	29%	55%	36%	396	375	83%
19	قصبه إربد	63	99%	76%	16%	3%	20%	3%	16%	51%	25%	51%	33%	1378	1387	57%
17	الشونة الجنوبية	12	99%	93%	5%	2%	36%	2%	5%	56%	34%	56%	35%	265	264	86%
4	لواء سحاب	17	100%	88%	8%	7%	16%	7%	8%	49%	31%	49%	35%	374	374	73%
29	قصبه المفرق	34	100%	80%	10%	7%	14%	7%	10%	58%	16%	58%	25%	792	790	63%
15	منطقة السلط	34	97%	75%	8%	6%	21%	6%	8%	59%	29%	59%	28%	731	749	61%
23	لواء بني كنانة	33	99%	84%	11%	6%	12%	6%	11%	57%	31%	57%	33%	728	726	67%
30	لبادية الشمالية الشرقية	33	98%	72%	10%	17%	11%	17%	10%	49%	12%	49%	25%	712	725	45%
1	قصبه عمان	43	99%	87%	14%	3%	19%	3%	14%	59%	33%	59%	28%	1181	1189	70%
27	محافظة جرش	43	100%	72%	15%	6%	18%	6%	15%	49%	20%	49%	30%	945	946	51%
28	محافظة عجلون	37	99%	73%	14%	9%	12%	9%	14%	0,51	0,25	0,50	0,26	809	814	50%
20	لواء بني عبید	31	100%	71%	11%	10%	12%	10%	11%	54%	25%	54%	33%	680	682	50%
10	قصبه مادبا	28	96%	75%	6%	1%	3%	1%	6%	59%	32%	59%	31%	595	614	68%
33	الأغوار الجنوبية	22	99%	81%	12%	5%	19%	5%	12%	59%	24%	59%	28%	479	484	64%
18	عين الباشا	28	100%	90%	10%	4%	26%	4%	10%	60%	31%	60%	35%	593	594	76%
39	لواء البتراء	14	100%	84%	4%	4%	33%	0%	4%	52%	26%	52%	33%	308	308	68%
21	المزار الشمالي	28	99%	78%	15%	6%	22%	6%	15%	47%	29%	47%	41%	572	581	57%
31	البادية الشمالية الغربية	31	100%	85%	7%	3%	49%	3%	7%	59%	35%	59%	33%	682	682	75%
6	وادي السير	27	99%	86%	9%	2%	14%	2%	9%	57%	35%	57%	33%	578	572	75%
40	لواء الشوبك	10	100%	90%	10%	6%	21%	6%	10%	58%	41%	58%	25%	219	220	74%
3	لواء القويسمة	44	99%	73%	6%	4%	26%	4%	6%	54%	32%	54%	33%	956	956	63%
2	لواء الجامعة	30	99%	83%	6%	1%	25%	1%	6%	60%	42%	60%	36%	776	770	76%
42	محافظة العقبة	22	96%	74%	5%	5%	29%	5%	5%	66%	32%	66%	27%	464	484	64%
8	لواء الجيزة	21	98%	83%	11%	8%	14%	8%	11%	54%	33%	54%	27%	455	462	64%
38	منطقة معان	21	100%	85%	6%	4%	22%	4%	6%	56%	37%	56%	34%	461	462	75%
5	لواء ماركا	58	99%	81%	10%	4%	19%	4%	10%	59%	34%	59%	30%	1269	1276	67%
37	لواء بصيرا	18	99%	86%	6%	1%	19%	1%	6%	66%	27%	66%	28%	393	396	79%
13	الزرقاء الثانية	17	100%	78%	11%	5%	12%	5%	11%	48%	34%	48%	34%	483	484	62%
22	الطيبة والوسطية	24	99%	79%	9%	9%	19%	9%	9%	48%	29%	48%	38%	524	529	61%
35	المزار الجنوبي	37	99%	84%	9%	1%	10%	1%	9%	61%	30%	61%	29%	785	792	74%
41	البادية الجنوبية	16	100%	70%	8%	11%	32%	11%	8%	49%	23%	49%	29%	352	352	51%
34	منطقه العصر	20	99%	77%	15%	1%	5%	1%	15%	61%	26%	61%	25%	522	529	61%
	الجموع	###	99%	81%	10%	5%	19%	5%	10%	57%	29%	56%	31%	26738	26880	61%

الجدول رقم (14)

## تحليل إنجاز رؤساء أقسام الإشراف التربوي لشهر تشرين الثاني /2023م

أولاً: تجميع أعمال ومهام رؤساء أقسام الإشراف التربوي

يظهر جدول رقم (15) تجميع أعمال رؤساء أقسام الإشراف التربوي التي بلغت (664).

الرقم	اسم المديرية	أعمال القسم												عدد المشرفين في المديرية
		متابعة وتقييم أعمال المشرفين (الوقت والتمسك بالإشرافية، البرنامج الأسبوعي وملف إنجازهم، الزيارات الإشرافية)	المواصلة ببناء بنود الخطة التطويرية وأوجه الإنفاق للخصائص المرصودة للنخبة العلمية المدارس والمديرية	الإشراف على المبادرات المركزية والمدرسية المختلفة	الإشراف على تشكيل وتفعيل المجلس التربوي ومجلس التطوير التربوي وتحديث قاعدة بيانات خاصة بها	تحديث فإحد بيانات الحاجات المشتركة للمدارس والمديرية وتبينها وتحديد الأولويات التطويرية للمديرية	الإشراف على عمليات المراجعة الذاتية والخطة التطويرية والإجرائية للمدارس والمديرية وما يتعلق بالمجلس التربوي على مستوى شبكات المدارس	تحديث مكتبة مناهج وبرامج التنمية المهنية ورقياً وإلكترونياً	متابعة الأصيل المكتوبة (إصدار إجراءات التطعيم، متابعة بريد الوزارة والمديرية، الإيجار الشهري، ملفات القسم)	بناء وتحديث قاعدة بيانات الحاجات التربوية على مستوى (المديرية / المدرسة)	تقديم الدعم والإسناد (مشرفين / مدراء المدارس / مضمون)	بناء خطة قسم الإشراف التربوي ومتابعة خطط المشرفين	تنفيذ برامج التنمية المهنية	
1	ديرعلا	0	0	0	0	0	0	19	0	2	0	0	9	
2	الشونة الجنوبية	1	1	1	1	2	2	1	1	1	1	0	10	
3	مطقة اسلاط	0	0	0	0	0	0	0	13	0	0	0	25	
4	البلدية الجنوبية	0	0	0	0	0	0	0	18	0	0	0	14	
5	مطقة الحفيلة	0	0	1	0	1	2	2	5	0	3	0	22	
6	وحي السير	0	1	1	2	2	1	1	1	1	1	0	20	
7	محافظة عجلون	1	2	1	0	0	0	1	0	0	0	2	30	
8	لواء طرك	2	0	0	0	0	0	0	1	1	2	0	48	
9	الرصيفة	0	0	0	0	0	0	0	0	0	0	0	29	
10	قصبه المفرق	1	0	1	0	1	1	0	1	0	2	1	27	
11	محافظة جرش	0	0	0	0	0	1	0	2	1	1	5	40	
12	البلدية الشطلية الشرقية	0	0	0	0	0	0	0	2	1	12	0	22	
13	المزار الجنوبي	0	0	1	0	0	0	0	1	0	1	0	33	
14	محافظة العقبة	2	0	2	0	1	0	0	6	1	4	2	16	
15	لواء الموقر	1	0	0	0	1	0	0	3	0	4	1	7	
16	لواء القوسمه	1	0	1	1	1	2	0	0	4	1	4	34	
17	الطيبة وأوسطية	3	1	2	1	1	4	5	0	2	0	2	23	
18	محافظة معن	4	1	3	1	1	0	0	2	2	1	3	15	
19	الزرقة الأولى	1	0	2	1	2	1	4	1	2	3	1	37	
20	عين اللبنة	5	1	4	0	0	0	10	0	6	0	3	24	
21	لواء بني عبيد	1	1	3	0	0	0	0	2	6	0	0	28	
22	لواء الرمثا	0	0	1	0	2	2	1	0	0	1	0	23	
23	لواء نصيب	3	0	3	0	2	1	6	2	2	8	0	14	
24	لواء الجمعة	0	1	1	0	0	1	3	2	4	0	3	32	
25	لواء سحاب	2	0	1	1	2	0	0	1	2	1	2	13	
26	لواء بني كانه	0	0	0	0	0	0	0	1	0	1	0	25	
27	لواء ديان	2	0	0	0	0	0	0	1	6	0	0	12	
28	لواء لثور	2	0	0	0	2	0	1	2	2	0	0	12	
29	الزرقة الثانية	9	0	3	1	1	1	6	1	7	2	0	17	
30	لواء الكورة	1	0	0	1	1	0	1	1	1	1	1	25	
31	المزار الشطل	1	0	0	0	1	0	0	1	1	0	0	17	
32	لواء لشورك	1	0	1	1	1	1	10	0	1	1	1	12	
33	الأغوار الشطلية	2	0	0	0	0	0	22	0	4	0	1	11	
34	الأغوار الجنوبية	0	5	1	1	1	1	2	1	2	3	3	17	
35	قصبه طاب	1	0	0	0	1	0	0	0	0	0	0	22	
36	مطقة الكرك	3	0	3	0	1	1	5	0	1	5	0	36	
37	قصبه عكن	20	5	2	7	2	2	4	3	23	2	2	43	
38	لواء الجزيرة	0	0	1	0	0	0	0	0	2	2	2	17	
39	قصبه زبد	11	0	0	0	0	0	2	0	5	0	2	64	
40	البلدية الشطلية الغربية	4	0	9	0	0	0	4	0	10	0	0	20	
41	مطقة القصر	1	0	0	0	0	2	1	1	1	0	0	20	
42	لواء البتراء	0	0	0	1	0	0	1	0	4	0	0	11	
664	المجموع	86	14	53	14	27	34	19	157	27	139	32	62	976

جدول رقم (15)

ويوضح الجدول السابق أن أعلى قيمة لأعمال قسم الإشراف كانت (متابعة الأعمال المكتبية) حيث بلغت (157)، وأدنى قيمة كانت لكل من (الإشراف على تشكيل وتفعيل المجالس التربوية ومجلس التطوير التربوي وتحديث قاعدة بيانات خاصة بها والموائمة بين بنود الخطة التطويرية وأوجه الانفاق) وبلغت قيمتها (14). وقد تم حساب مجموع تلك الأعمال لرؤساء أقسام الإشراف حيث يبين جدول رقم (16) أعلى خمس مراكز للمديريات التي حققت أعلى مجموع لأعمال أقسام الإشراف، وهي على النحو الآتي: دير علا، الشونة الجنوبية، منطقة السلط، البادية الجنوبية، منطقة الطفيلة.

المديرية	دير علا	الشونة الجنوبية	منطقة السلط	البادية الجنوبية	منطقة الطفيلة
المجموع	21	13	13	18	16

جدول رقم (16)

### ثانياً: تجميع الممارسات الفضلى لرؤساء أقسام الإشراف

بلغ عدد الفعاليات الإشرافية (602) فعالية؛ حيث يظهر الجدولين رقم (17، 18) ترتيب الفعاليات الإشرافية (الممارسات الفضلى) الأكثر تلبية خلال هذا الشهر.

المجموع	المحظة
70	إدارة الموارد
63	الاتصال والتواصل
45	التنمية المهنية
73	التخطيط والتقييم
33	دعم تنفيذ مجتمعات التعلم
19	متابعة الخطط المدرسية
28	القيادة والقيم والرؤية
27	بيئة الطالب
38	التعليم والتعلم
36	القيادة المتمركزة حول التعلم
22	استراتيجيات التدريس
17	التخطيط
22	القيادة والإدارة
9	الإدارة الصفية
18	المدرسة والمجتمع
26	مصادر وسائل الدعم للتعلم
11	مهارات تشجيع وتحفيز الطلبة
13	التقويم
25	الحاجات التخصصية
7	بناء وتحليل الاختبارات

جدول رقم (17)

ومن النتائج نلاحظ أن أعلى ترتيب للفعاليات الإشرافية (الممارسات الفضلى) لرؤساء الأقسام هي تلبية حاجة "إدارة الموارد"، بينما احتلت تلبية حاجة "بناء وتحليل الاختبارات" الترتيب الأدنى.

خلاصة جميع الفعاليات الإشرافية (لممارسات الفضلى)

الرقم	اسم المديرية	ممارسات فضلى																	عدد المشرفين في المديرية	البطاقة التعريفية			
		المجموع	القيادة والإدارة	المدرسة والمجتمع	بيئة الطالب	التعليم والتعلم	دعم تنفيذ مجتمعات التعلم	متابعة الخطط المدرسية	التنمية المهنية	إدارة الموارد	الاتصال والتواصل	التخطيط والتقييم	القيادة المتمركزة حول التعلم	القيادة والقيم والرؤية	الحاجات التخصصية	مصادر وسائل الدعم للتعلم	مهارات تشجيع وتحفيز الطلبة	بناء وتحليل الاختبارات			استراتيجيات التدريس	التقويم	الإدارة الصفية
16	قصة المفرق	0	0	0	2	0	0	1	1	4	0	1	3	0	1	1	2	0	0	0	0	27	1
10	لواء ناعور	0	0	0	0	1	0	0	2	0	2	0	1	2	0	0	0	0	1	1	0	12	2
31	وادي السير	0	0	0	0	3	0	3	9	8	3	3	1	0	1	0	0	0	0	0	0	20	3
8	لواء بني عبيد	0	0	0	0	1	0	1	2	0	0	1	0	0	0	1	0	1	1	0	0	28	4
24	الأغوار الجنوبية	0	1	2	0	0	0	2	2	6	4	0	1	1	0	1	0	3	0	1	0	17	5
9	منطقة السلط	0	0	0	0	0	0	0	0	0	9	0	0	0	0	0	0	0	0	0	0	25	6
7	ديرعلا	0	0	0	0	0	1	0	0	0	0	0	0	0	0	0	4	1	1	0	0	9	7
10	الشونة الجنوبية	0	0	0	0	1	1	2	1	2	0	1	2	0	0	0	0	0	0	0	0	10	8
25	المزار الشمالي	0	0	9	1	1	0	0	7	2	0	0	0	0	1	0	0	2	0	0	2	17	9
3	الأغوار الشمالية	0	0	0	1	0	0	0	0	1	0	0	0	0	1	0	0	0	0	0	0	11	10
13	لواء الشوف	0	1	0	2	1	1	2	1	1	0	2	1	0	0	0	0	0	1	0	0	12	11
15	منطقة الكرك	0	0	0	0	0	0	0	1	6	5	1	1	0	0	0	0	1	0	0	0	36	12
13	لواء سحاب	2	1	2	0	1	0	1	2	1	1	0	1	0	1	0	0	0	0	0	0	13	13
13	لواء ديبان	0	0	0	5	0	1	0	0	1	3	0	0	0	1	0	0	0	0	0	2	12	14
16	لواء بني كنانة	0	1	0	2	0	0	1	1	4	2	0	5	0	0	0	0	0	0	0	0	25	15
19	لواء الكورة	0	0	0	0	2	1	6	2	1	1	0	2	2	0	0	0	1	0	1	0	25	16
24	لواء الجامعة	2	1	1	2	0	1	2	4	1	2	2	2	0	1	1	0	1	0	0	1	32	17
20	المزار الجنوبي	1	1	2	3	0	0	3	5	0	1	1	0	0	1	0	0	0	0	2	0	33	18
14	عين البشا	3	1	2	0	1	0	0	1	0	0	2	1	0	3	0	0	0	0	0	0	24	19
30	لواء بصيرا	1	0	1	2	2	0	0	4	1	2	0	0	0	4	1	2	2	3	0	3	14	20
2	لواء القويسمة	0	0	0	0	0	0	0	0	0	0	1	0	0	0	1	0	0	0	0	0	34	21
24	الرزقاء الأولى	3	0	1	0	3	1	0	1	5	3	2	0	0	3	1	1	0	0	0	0	37	22
0	الطيبة والوسطية	0	0	0	0	0	0	0	0	0	0	0	0	0	0	0	0	0	0	0	0	23	23
8	لواء الرمثا	0	0	0	0	0	0	3	1	1	2	1	0	0	0	0	0	0	0	0	0	23	24
16	منطقة معان	0	0	0	1	0	1	2	0	0	6	1	0	3	0	0	1	0	0	1	0	15	25
10	محافظة جرش	0	2	0	0	0	1	0	0	1	2	2	1	0	0	0	0	0	0	0	1	40	26
1	البادية الشمالية الشرقية	0	0	0	0	0	0	0	0	1	0	0	0	0	0	0	0	0	0	0	0	22	27
8	محافظة العقبة	1	0	1	1	1	0	1	1	0	1	1	0	0	0	0	0	0	0	0	0	16	28
21	لواء مازكا	0	2	0	2	0	3	1	2	2	0	1	0	0	2	1	0	1	1	0	1	48	29
12	لواء الموقر	0	0	0	1	1	0	0	3	0	2	1	0	0	0	0	0	1	0	0	3	7	30
29	الرصيفة	0	0	0	1	5	0	3	3	2	1	2	3	8	1	0	0	0	0	0	0	29	31
15	محافظة عجلون	0	0	0	0	0	1	0	3	3	8	0	0	0	0	0	0	0	0	0	0	30	32
14	الرزقاء الثانية	0	0	1	2	0	0	3	0	0	2	1	0	4	0	0	0	1	0	0	0	17	33
19	قضية مادبا	3	2	0	2	0	0	0	4	0	5	1	1	0	0	0	0	1	0	0	0	22	34
33	قضية عمان	3	0	1	2	1	4	2	1	2	1	1	3	1	1	1	2	3	1	2	43	35	
19	لواء الجزيرة	0	3	0	0	3	1	1	0	2	2	4	0	0	0	0	1	0	1	1	1	17	36
2	قضية إربد	0	0	0	0	0	0	1	0	0	1	0	0	0	0	0	0	0	0	0	0	64	37
14	البادية الشمالية الغربية	1	0	2	1	0	0	3	4	0	0	0	0	1	0	0	0	1	0	1	20	38	
16	منطقة القصر	1	0	1	2	1	1	1	2	1	0	1	0	2	2	1	0	0	0	0	0	20	39
6	منطقة الطفيلة	0	0	1	1	0	0	0	1	0	0	0	0	2	0	0	0	1	0	0	0	22	40
13	لواء اليرزاع	1	2	0	2	2	1	1	0	0	3	0	0	0	0	0	0	0	0	0	0	11	41
0	البادية الجنوبية	0	0	0	0	0	0	0	0	0	0	0	0	0	0	0	0	0	0	0	0	14	42
602	المجموع	22	18	27	38	33	19	45	70	63	73	36	28	25	26	11	7	22	13	9	17	976	

جدول رقم (18)

وقد تم حساب مجموع الممارسات الفضلى لأعلى خمس مديريات وهي على النحو الآتي: قسبة المفرق، لواء ناعور، وادي السير، لواء بني عبيد، الأغوار الجنوبية، حسب الجدول رقم (19).

المديرية	قسبة المفرق	لواء ناعور	وادي السير	لواء بني عبيد	الأغوار الجنوبية
الجمع	16	10	31	8	24

جدول رقم (19)

## ثالثاً: الأساليب الإشرافية لرؤساء أقسام الإشراف التربوي

يظهر جدول رقم (20) خلاصة جميع الأساليب الإشرافية لرؤساء أقسام الإشراف حيث بلغ مجموع توظيف الأساليب الإشرافية (1245) أسلوباً.

الرقم	الأساليب الإشرافية												البطاقة التعريفية	
	العمل المكتبي	الإشراف القائم على الشبكات	البحوث الإجرائية	الفتريات التربوية	المؤتمرات	التدوات	المشغل التربوية ومجموعات التعلم التربوية	الاجتماعات والقراءات	تبادل الزيارات والدروس التطبيقية	الزيارة التقفية	الزيارة الصفية	عدد المشرفين في المديرية	اسم المديرية	
15	22	13	0	0	0	0	0	0	0	9	0	25	منطقة السط	
16	28	19	0	0	0	0	0	2	0	1	6	9	دير علا	
17	22	4	0	0	0	0	0	18	0	0	0	10	الشونة الجنوبية	
6	45	14	0	0	0	0	1	22	1	3	4	20	وادي السير	
29	32	6	1	0	0	0	12	11	1	1	0	27	قصة المفرق	
20	22	2	1	0	1	0	6	5	1	4	1	28	لواء بني عبيد	
7	22	2	0	0	0	0	3	15	0	1	1	12	لواء ناعور	
35	27	5	2	0	0	0	3	10	1	4	2	33	المزار الجنوبي	
11	22	3	1	0	0	0	2	14	0	0	2	12	لواء ذيبان	
4	29	14	0	0	3	0	2	5	1	2	0	13	لواء سحاب	
25	22	0	2	0	1	0	8	11	0	0	0	23	لواء الرمثا	
2	45	14	4	0	3	0	1	10	8	1	2	32	لواء الجامعة	
3	0	0	0	0	0	0	0	0	0	0	0	34	لواء القويسمة	
9	22	9	0	0	0	0	0	11	0	1	1	7	لواء الموقر	
18	45	12	0	0	2	0	0	9	18	0	4	0	24	عين الباشا
22	22	11	1	0	0	0	3	7	0	0	0	23	الطيبة والوسطية	
23	22	1	0	0	1	0	6	11	0	3	0	25	لواء بني كنانة	
27	22	1	0	0	0	1	2	7	10	0	0	1	40	محافظة جرش
28	22	9	0	0	0	0	0	2	11	0	0	0	30	محافظة عجلون
30	22	2	0	0	0	0	0	14	0	6	0	22	البادية الشمالية الشرقية	
33	45	4	3	0	0	0	7	20	1	7	3	17	الأغوار الجنوبية	
37	58	8	0	1	1	1	5	18	14	2	5	3	14	لواء بصيرا
38	33	5	2	0	3	1	0	9	9	0	2	2	15	منطقة معان
40	23	4	3	0	0	0	1	4	4	1	4	2	12	لواء الشوبك
41	22	22	0	0	0	0	0	0	0	0	0	0	14	البادية الجنوبية
14	29	14	0	0	0	0	0	13	0	2	0	29	الرصيفة	
42	27	9	5	0	0	1	0	0	11	0	1	0	16	محافظة العقبة
26	33	30	0	0	0	0	0	2	0	1	0	11	الأغوار الشمالية	
12	45	6	4	0	0	0	0	9	19	1	5	1	37	الزرقاء الأولى
24	27	7	1	1	1	0	1	1	4	1	8	2	25	لواء الكورة
32	34	6	1	0	1	0	0	9	12	0	5	0	36	منطقة الكرك
5	30	6	3	0	0	0	0	5	14	0	0	2	48	لواء ماركا
13	45	10	0	0	0	0	0	4	29	0	2	0	17	الزرقاء الثانية
10	20	0	1	0	0	0	0	4	14	1	0	0	22	قضية مادبا
17	39	9	0	0	3	0	0	2	22	0	2	1	17	المزار الشمالي
36	22	5	3	0	0	0	0	9	5	0	0	0	22	منطقة الطفيلة
1	63	22	19	1	1	1	1	3	3	1	6	5	43	قضية عمان
8	28	1	1	0	0	1	0	5	16	0	4	0	17	لواء الجيزة
19	22	2	0	0	0	0	0	0	20	0	0	0	64	قضية إربد
20	41	1	5	0	0	0	0	18	12	0	4	1	20	البادية الشمالية الغربية
34	22	7	0	0	0	0	0	3	7	0	5	0	20	منطقة القصر
39	22	2	1	0	0	2	1	2	11	0	2	1	11	لواء البتراء
1245	321	64	3	21	8	15	186	464	14	106	43	976	الجموع	

جدول رقم (20)



ومن النتائج نلاحظ أنّ أعلى ترتيب في توظيف الأساليب الإشرافية لرؤساء الأقسام هو أسلوب "الاجتماعات واللقاءات"، بينما احتل أسلوب "البحوث الإجرائية" الترتيب الأدنى. كما هو مبين في الجدول رقم(21).

المجموع	الحاجة
464	الاجتماعات واللقاءات
321	العمل المكتبي
186	المشاغل التربوية ومجتمعات التعلم التدريبية
106	الزيارة التفقدية
64	الإشراف القائم على الشبكات
43	الزيارة الصفية
21	النشرات التربوية
14	تبادل الزيارات والدروس التطبيقية
15	الندوات
8	المؤتمرات
3	البحوث الإجرائية

جدول رقم (21)

وقد تم حساب مجموع الأساليب الإشرافية لرؤساء أقسام الإشراف؛ حيث يبين جدول رقم (22) أعلى خمس مراكز للمديريات التي حققت أعلى مجموع في توظيف الأساليب الإشرافية.

المديرية	منطقة السلط	دير علا	الشونة الجنوبية	وادي السير	قصة المفرق
المجموع	22	28	22	45	32

جدول رقم (22)

رابعاً: تجميع المبررات لرؤساء أقسام الإشراف:

يظهر في الجدول رقم (23) ترتيب المبررات الأكثر استخداماً:

المجموع	المبرر
50	إجازة سنوية
0	إجازة مرضية
0	عطلة رسمية
0	عدم توفر موصلات
8	أخرى

جدول رقم (23)

ومن النتائج نلاحظ أنّ أعلى ترتيب لمبررات رؤساء الأقسام هو مبرر "إجازة سنوية" حيث بلغ (50) مبرراً، بينما احتلت مبررات "عدم توفر المواصلات، إجازة مرضية، عطلة رسمية" القيمة الأدنى حيث بلغ (صفرًا) من المبررات.

وكما يبين جدول رقم (24) أعلى خمس مراكز للمديريات التي حصلت على أعلى مجموع لمبررات عدم الإنجاز.

المديرية	قصبة مأدبا	لواء الموقر	لواء ذيبان	الرصيفة	لواء بني كنانة
المجموع	0	0	0	1	8

جدول رقم (24)

## الملاحظات والتوصيات لشهر تشرين الثاني 2023م:

- (1) سلمت في الوقت المحدد (38) مديرية برمجيات الإنجاز الشهري، بينما سلمت (4) مديريات بعد الاتصال الهاتفي.
- (2) بلغت عدد الفعاليات المنجزة على مستوى مديريات الوزارة من قبل المشرفين في الدورين: الإداري والمختص (25653) فعالية، بارتفاع ملموس عن شهر تشرين الأول الذي بلغ (18176) فعالية.
- (3) أظهر التحليل في الدور الإداري للمشرفين أنّ أعلى ترتيب في حاجات المدير هي حاجة متابعة التخطيط والتقييم " بواقع (819) فعالية في حين جاءت حاجة " القيادة والقيم والرؤية " أدنى مرتبة بواقع (102) فعالية.
- (4) أظهر التحليل في الدور الإداري للمشرفين أنّ الأعلى ترتيباً في حاجات المدرسة هي " متابعة تحصيل الطلبة بشفافية وعدالة وبما يعكس أداء الطلبة الواقعي والفعلية". بواقع (377) فعالية، بينما حاجة "تبني منهجية اتصال مؤسسي" الأدنى بواقع (25) فعالية.
- (5) أظهر التحليل في الدور الإداري للمشرفين أنّ أعلى ترتيب في أعمال المشرف في عدد الفعاليات كان "تنمية مهنية ذاتية" بواقع (1021) فعالية بينما كان "مقارنة خلاصة تحليل أوجه الصرف للمنحة مع الخطة التطويرية المعتمدة للمدرسة" بواقع (21) فعالية.
- (6) أظهر التحليل في الدور المختص للمشرفين أنّ أعلى ترتيب لتلبية حاجات المعلم هي "استراتيجيات التدريس" بواقع (5267) فعالية، بينما تلبية حاجة "بناء وحليل الاختبارات" هي الأدنى بواقع (1000) فعالية.
- (7) أظهر تحليل الإنجاز أنّ نسبة تقديم الخدمة الإشرافية في مدارس الذكور اقل منها في مدارس الاناث.
- (8) أظهر التحليل عدد الفعاليات المنجزة في أعمال رؤساء أقسام الإشراف التربوي لشهر تشرين الثاني التي بلغت (664) فعالية، بينما بلغ عدد الفعاليات المنجزة في الفعاليات الإشرافية (الممارسات الفضلى) لشهر تشرين الثاني (602)، كما بلغ عدد الأساليب الإشرافية المستخدمة لكل من الدورين الإداري والمختص لشهر تشرين الثاني (1245).
- (9) أظهر التحليل أنّ أعلى الفعاليات الإشرافية (الممارسات الفضلى) لرؤساء الأقسام هي "إدارة الموارد" بواقع (70) فعالية، بينما احتلت "بناء وتحليل الاختبارات" الترتيب الأدنى بواقع (7) فعاليات.

- (10) أظهر التحليل أن هناك مديريات لم تحقق أي فعاليات إشرافية (الممارسات الفضلى) للمدرسة التي يقدم لها الدعم والإسناد خلال الشهر وهذا أمر غير مقبول، ويمكن الاطلاع على المرفق سابقاً جدول رقم (18).
- (11) أظهر التحليل أن أعلى ترتيب للأساليب الإشرافية لرؤساء الأقسام هي فعاليات "الاجتماعات واللقاءات" بواقع (464) أسلوباً إشرافياً، بينما احتلت "البحوث الإجرائية" الترتيب الأدنى بواقع (3) أساليب إشرافية.
- (12) أظهر التحليل في مبررات عدم الإنجاز لرؤساء الأقسام أن أعلى مبرر "إجازة سنوية" حيث بلغ (50) مبرراً، بينما مبررات "عدم توفر المواصلات، إجازة مرضية، عطلة رسمية" لم تسجل أي قيمة حيث كانت القيمة (0).
- (13) أظهر التحليل في مبررات عدم الإنجاز لرؤساء الأقسام في مبرر "عطلة رسمية" (0) مبرر، بينما أظهر التحليل في مبررات عدم الإنجاز للمشرفين التربويين في مبرر "عطلة رسمية" (18) مبرر وهذا أمر متناقض وغير مقبول حسب جدول رقم (10).
- (14) توجه الزملاء والزميلات في الميدان إلى ضرورة التأكد من الإدخال الصحيح للمعلومات على البرمجية وطلب المساعدة من لجنة تحليل الإنجاز الشهري في قسم الإشراف أو التواصل مع مشرفي قسم إدارة أداء الإسناد التربوي في مركز الوزارة.