



وَدَارَةُ التَّرْبِيَةِ وَالتَّعْلِيمِ

مديرية التربية والتعليم للواء بني كنانة

الرقم ٢٩١٨ / ١٧
التاريخ ٥/١٤/٢٠٢٢
الموافق ١٤/٤/٢٠٢٢

تعميم رقم (٤٦٧) لسنة ٢٠٢٢

مديري ومديرات المدارس الحكومية

الموضوع: (تسهيل مهمة)

السلام عليكم ورحمة الله وبركاته، وبعد؛

إشارةً إلى كتاب جامعة ال البيت رقم ع ت/٨٨٩ بتاريخ ٢٠٢٢/٠٩/١١ والمتعلق بالموضوع أعلاه. أرجو التكرم على تسهيل مهمة الطالبة دينا عودة أحمد الصغير ورقمها الجامعي (٢١٢١١٥٥٠١١) لتطبيق أداة الدراسة الموسومة بـ "أثر استخدام نموذج أبعاد التعلم لمارزانو في التحصيل وتنمية التوجه نحو التعلم لدى طالبات الصف السابع الأساسي" وذلك استكمالاً للحصول على درجة الماجستير من كلية العلوم التربوية بتخصص مناهج وأساليب تدريس - علوم، حيث ستقوم على تطبيق الاداة على عينة من الطلبة في مدارسكم على أن يتم استخدام البيانات المتحصلة لأغراض البحث العلمي فقط.

واقبلوا فائق الاحترام

/مدير التربية والتعليم

مدير الشؤون التعليمية والفنية
وليد سعيد الحسن

كرم رقاصه

نسخة السيد مدير الشؤون التعليمية والفنية
نسخة السيد رقب الإشراف الترب
نسخة الباحثة

المرفقات : أداة الدراسة (١) الاستبانة (صفحتان)
(٢) الاختبار التحصيلي (٩ صفحات)

المملكة الأردنية الهاشمية

هاتف: ٠٦٦٢ ٦٥٦٠٧١٨١ فاكس: ٠٦٦٢ ٦٥٦٦٦٠١٩ ص.ب.١٦٤٦ عمان ١١١١٨ الأردن. الموقع الإلكتروني: www.moe.gov.jo



جامعة آل البيت

AL al-BAYT UNIVERSITY

Faculty of Educational Sciences

كلية العلوم التربوية

الرقم: ع ت/ 889
التاريخ: 2022/9/11

عطوفة مدير مديرية تربية بني كنانة المحترم

تحية طيبة، وبعد؛

أرجو التكرم بمخاطبة من يلزم لتسهيل مهمة طالبة الماجستير
دينا عودة أحمد الصغير ورقمه الجامعي (2121155011) لتطبيق أداة دراستها
الموسومة بـ: "أثر استخدام نموذج أبعاد التعلم لمارزانو في التحصيل وتنمية
التوجه نحو التعلم لدى طالبات الصف السابع الأساسي"؛ حيث ستقوم بتطبيق
الأداة في المدارس التابعة لمديريتكم؛ وذلك استكمالاً لمتطلبات الحصول على درجة
الماجستير.

وتفضلوا بقبول فائق الاحترام والتقدير

عميد كلية العلوم التربوية

الاستاذ الدكتور صالح الشرفات



الادام جازي
للتنسيق

استبانة التوجه نحو التعلم

عزيزتي الطالبة:

اضع بين ايديكم استبانة تتكون من (٢٤) فقرة ، تهدف لمعرفة ارائكم وتوجهاتكم حول التعلم ، كما نفيديكم بأن الاستبان لا يحوي معلومات تدل شخصية الذي يقوم بتعبئته حتى تضمن الحيادية والحرية. الرجاء ضع (X) أمام كل عبارة حسب درجة موافقتك أو عدم موافقتك امام كل فقرة من الفقرات التالية:

الرقم	الفقرة	درجة كبيرة جدا	درجة كبيرة	درجة متوسطة	درجة قليلة	درجة نادرة
١	أجد أن الإنترنت أداة مفيدة في البحث					
٢	أريد أن أتعلم كل شيء بإمكانني تعلمه، لأنه يمكن أن يكون مفيد في يوما ما					
٣	تعلم أشياء جديدة تجعل حياتي كلها متعة					
٤	قبل الوصول إلى نتيجة ،سوف أجمع معلومات كثيرة قدر الإمكان					
٥	أحب تعلم أشياء جديدة					
٦	أريد أن أعرف المزيد عن كيفية عمل الحاسب					
٧	أحافظ على عملي منظما					
٨	أجد من الضروري أن أحصل على التكنولوجيا الحالية والحديثة					
٩	من السهل عليّ تنظيم أفكاري					
١٠	أفضل الأسباب لشيء ما هو ما أشعر به آنذاك					
١١	أحاول دائما أن أفهم المسألة قبل محاولتي الإجابة عنها					
١٢	قبل أن أبدأ فإنني أحاول دائما توقع نتائج أفعالي					
١٣	إحدى خصالي القوية هي أنني دائما متشوق للتعلم عن الأشياء المختلفة					
١٤	إذا كان عليّ أن أحل مشكلة ما، فإنني أستطيع أن أستبعد الأشياء الخرى من ذهني					
١٥	أتطلع دائما لتعلم الأشياء التي تتطلب تحديا					
١٦	أفضل أن أكتشف وأتعلم بنفسني برامج حاسب جديدة ،وفي وقت فراغي					
١٧	إذا خيرت فإنني أختار نشاطا يتسم بالتحدي عن نشاط أسهل					
١٨	المشكلات السهلة أقل متعة من مشكلات التحدي					
١٩	بغض النظر عن الموضوع، أنا دائم الشوق لمعرفة المزيد					
٢٠	أنا سريع في معرفة كيفية انتظام أجزاء المشكلة مع بعضها بعضا					

					الحصول على فكرة واضحة عن المشكلة هو أول شيء أفعله	٢١
					دائما أكمل عملي في الوقت المحدد	٢٢
					من السهل عليّ أن أبقى مركزا في العمل عند مواجهة مشكلة ما	٢٣
					أحب الأحجيات	٢٤

الباحثة : دينا عودة الصغير

الاختبار التحصيلي بصورته النهائية لمبحث العلوم للصف السابع الاساسي

عزيزتي الطالبة:

تم وضع هذا الاختبار من أجل دراسة علمية بعنوان " أثر استخدام نموذج أبعاد التعلم لمارزانو في التحصيل وتنمية التوجه نحو التعلم لدى طالبات الصف السابع الاساسي", حيث يهدف هذا الاختبار إلى قياس التحصيل في مبحث العلوم للصف السابع الاساسي لوحدة الاولى (الأرض), حيث يتكون الاختبار من (20) فقرة من نوع اختيار من متعدد , يرجى الإجابة عنها بكل دقة دون ترك أي فقرة بدون إجابة, علما بأن الاختبار ليس له علاقة بالاختبار المدرسي ولا يؤثر على نتائج التحصيل وإنما لغايات البحث العلمي فقط.

تعليمات الاختبار:

- يتكون الاختبار من (20) فقرة من نوع الاختيار من متعدد.
- لكل فقرة أربعة بدائل واحد منها صحيح.
- الرجاء قراءة كل فقرة بكل تمعن ودقة قبل الأجابة.
- الالتزام بالوقت المحدد للأجابة عن ورقة الاختبار .
- مدة الاختبار (40) دقيقة.
- درجة واحده لكل فقرة من الفقرات.
- يرجى عدم ترك أي فقرة دون أن تجيب عليه.
- عدد صفحات الامتحان (4) صفحة.
- يرجى نقل الاجابة الصحيحة إلى مفتاح الإجابة المرفق مع الأسئلة بوضع اشارة (X) تحت الأجابة الصحيحة (كما هو موضح في المثال أدناه).

المثال التوضيحي:

يقع العصر الرباعي في :

(أ) ما قبل الكامبري (ب) حقبة الحياة الحديثة (ج) حقبة الحياة القديمة (د) حقبة حياة المتوسطة

الإجابة الصحيحة (ب), لذلك يجب عليك وضع إشارة (X) في ورقة الإجابة تحت الرمز (ب)

رمز الإجابة				رقم السؤال
أ	ب	ج	د	
	X			

شاكرًا لكم حسن تعاونكم

الباحثة: دينا عودة الصغير

ورقة الإجابة

الشعبة:.....

الاسم:.....

رقم السؤال	أ	ب	ج	د	رقم السؤال	أ	ب	ج	د
1					11				
2					12				
3					13				
4					14				
5					15				
6					16				
7					17				
8					18				
9					19				
10					20				

ورقة الإجابة لمبحث العلوم لصف السابع الأساسي

الاسم: الشعبة:

تعليمات الاختبار:

- يتكون الاختبار من (20) فقرة من نوع الاختيار من متعدد.
- لكل فقرة أربعة بدائل واحد منها صحيح.
- الرجاء قراءة كل فقرة بكل تمعن ودقة قبل الأجابة.
- الالتزام بالوقت المحدد للأجابة عن ورقة الاختبار.
- مدة الاختبار (40) دقيقة.
- درجة واحده لكل فقرة من الفقرات.
- يرجى عدم ترك أي فقرة دون أن تجيب عليه.
- عدد صفحات الامتحان (4) صفحة.
- يرجى نقل الاجابة الصحيحة إلى مفتاح الإجابة المرفق مع الأسئلة بوضع اشارة (X) تحت الأجابة الصحيحة (كما هو موضح في المثال أدناه).

المثال التوضيحي:

يقع العصر الرباعي في :

(أ) ما قبل الكامبري (ب) حقبة الحياة الحديثة (ج) حقبة الحياة القديمة (د) حقبة الحياة المتوسطة

الإجابة الصحيحة (ب)، لذلك يجب عليك وضع إشارة (X) في ورقة الإجابة تحت الرمز (ب)

رقم السؤال	رمز الإجابة
	أ
	ب
	ج
	د
	X

اسئلة الاختبار

ملحوظة: يتكون هذا الاختبار من (20) فقرة لكل فقرة أربعة بدائل واحد فقط منها صحيحة، الرجاء قراءة السؤال بتمعن والإشارة بوضع (X) تحت رمز الإجابة الصحيحة لكل فقرة في ورقة الاجابة .

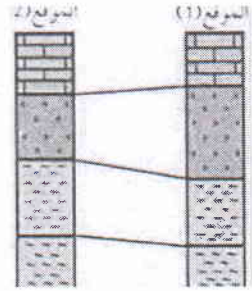
1- الصخور التي تكونت نتيجة تراكم حبيبات صخرية غير متماسكة وجدت في ماضى هي: (المعرفة)

(أ) الصخور الرسوبية (ب) الصخور النارية (ج) الصخور المتحولة (د) العمر المطلق

2- "إذا اندفاع قاطع نارى خلال طبقات صخرية رسوبية فإن القاطع أحدث من المقطوع " هذا نص مبدأ: (المعرفة)

(أ) المضاهاة الصخرية (ب) القاطع والمقطع (ج) المضاهاة الأحفورية (د) تعاقب الطبقات

3- الشكل المجاور يمثل : (الاستيعاب)



(أ) مضاهاه أحفورية (ب) القاطع والمقطع (ج) تعاقب الطبقات (د) مضاهاه صخرية

4- إحدى العبارات الآتية صحيحة : (الاستيعاب)

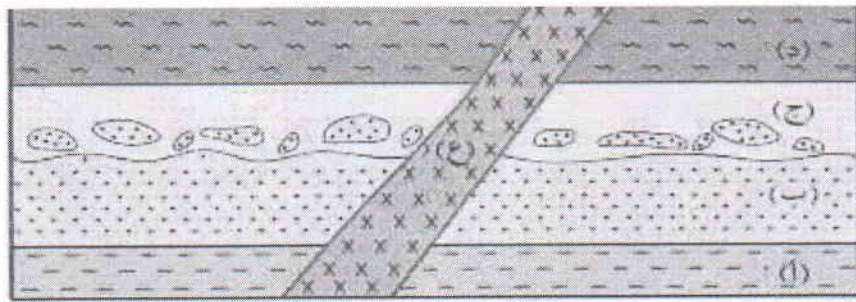
(أ) حجر الأساس في تحديد العمر النسبي للصخور هو مبدأ تعاقب الطبقات.

(ب) مبادئ التاريخ النسبي هي مبدأ تعاقب الطبقات ومبدأ القاطع والمقطع فقط.

(ج) العمر النسبي هو تحديد عمر الصخور أو الأحداث الجيولوجية بالسنين أي رقم محدد.

(د) العمر المطلق هو ترتيب الصخور أو الأحداث الجيولوجية بالنسبة لبعضها البعض بحسب زمن حدوثها.

بالاعتماد على الشكل المجاور اجيب عن الفقرات (5, 6)



5- الترتيب الصحيح للطبقات الرسوبية في الشكل اعلاه هو : (التحليل)

(أ) أ ب ج د ع (ب) د ج ب ا ع (ج) أ ب ج ع د (د) ع د ج ب أ

6- في الفرع السابق تم ترتيب الطبقات بالاعتماد على مبادئ التأريخ النسبي : (التركيب)

(أ) القاطع والمقطع (ب) تعاقب الطبقات

(ج) تعاقب الأحافير والمضاهاة (د) القاطع والمقطع وتعاقب الطبقات

7- قسم سلم الزمن الجيولوجي بحسب العمر النسبي بالترتيب إلى: (التحليل)

(أ) دهور , أحقاب , عصور , عهود , أعمار (ب) أعمار , دهور , عصور , أحقاب , عهود

(ج) عهود , أحقاب , أعمار , عهود , دهور (د) عصور , عهود , دهور , أحقاب , أعمار

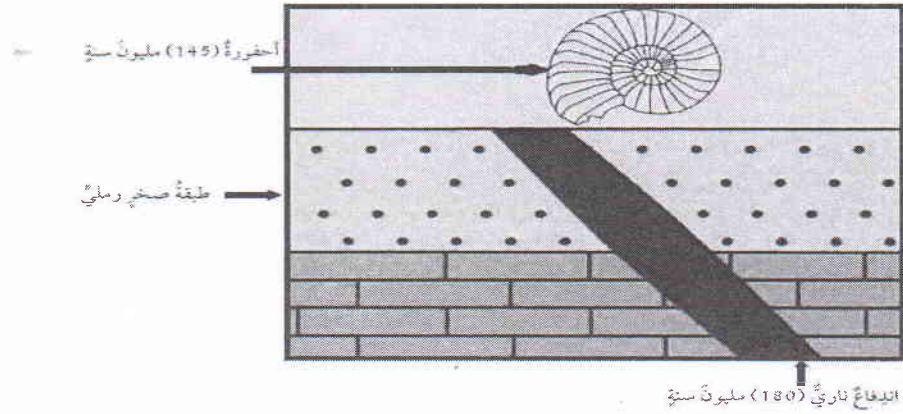
8- العبارة التي تصف الوحدات الزمنية المستخدمة في سلم الزمن الجيولوجي مما يأتي : (تحليل)

(أ) الحقبة أطول زمنا من الدهر (ب) الحقبة جزء من الدهر (ج) الدهر يساوي الحقبة (د) الدهر جزء من الحقبة

9- يتوفر معدن المنغنيز في الأردن في : (المعرفة)

(أ) الطفيلة (ب) معان (ج) عمان (د) أربد

بالاعتماد على الشكل المجاور اجب عن الفقرتين (10 , 11)



10- الشكل اعلاه أن عمر الصبقة الصخرية الرملية هو : (التركيب)

(أ) أقل من (145) مليون سنة (ب) أقل من (180) مليون سنة

ج) أكبر من (145) مليون سنة د) يتراوح بين 145 مليون سنة إلى 180 مليون سنة

11- عمر الطبقة الصخرية الموجودة فيها الاحفورة هو : (التحليل)

أ) يساوي 180 مليون سنة ب) أقل من 180 مليون سنة ج) يساوي 145 مليون سنة د) أقل من 145 مليون سنة

12- معدن يستخدم في صناعة الخزف ويوجد في جنوب الأردن هو: (التركيب)

أ) المنغنيت ب) الفلسبار ج) الذهب د) الملاكيت

13- يضم الدهر واحدة ممايلي : (المعرفة)

أ) حقبة الحياة القديمة وحقبة الحياة المتوسطة ب) حقبة الحياة المتوسطة وحقبة الحياة الحديثة

ج) الحياة الظاهرة وماقبل الكامبري د) ما قبل الكامبري وحقبة الحياة المتوسطة

14- يقع العصر الترياسي في : (الاستيعاب)

أ) ما قبل الكامبري ب) حقبة الحياة المتوسطة ج) حقبة الحياة الحديثة د) حقبة الحياة القديمة

15- إحدى العبارات الآتية ليست صحيحة هي: (التحليل)

أ) يتم دراسة الاحداث الجيولوجية من خلال التتابعات الصخرية في مناطق متعددة من سطح الأرض.

ب) عمل مقاطع عمودية جيولوجية للصخور في مناطق متعددة.

ج) عمل مضاهاة بين المقاطع والأعمدة الجيولوجية وترتيبها واسنكمال بعضها البعض .

د) يتم وضع عمود طبقي افتراضي طويل يضم أحدث الصخور في أسفله واقدامها في الأعلى.

16- أولى مراحل دورة الماء في الطبيعة هي : (الأستيعاب)

أ) التكاثف ب) النتح ج) التبخر د) الهطل

17- تسمى عملية تحول جزيئات الماء الصاعدة إلى الغلاف الجوي, وتحوله إلى الحالة السائلة على شكل قطرات ماء مشكلة

الغيوم: (المعرفة)

أ) التبخر ب) التكاثف ج) الجريان السطحي د) الهطل

18- تتميز الموارد المعدنية بأنها: (التحليل)

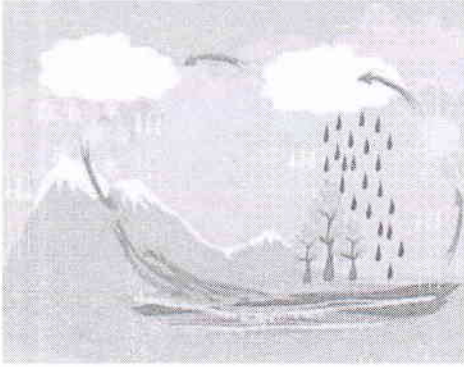
أ) موارد ثمينة ومتجددة ب) موارد ثمينة وغير قابلة للاستنزاف

ج) تكون داخل الأرض ومتجددة (د) موارد غير متجددة وتحقق منفعة اقتصادية

19- يتم إشباع حاجات الناس الأساسية وتلبية طموحاتهم من أجل حياة فضلى هو تعريف: (الاستيعاب)

أ) التبخر ب) التكاثف ج) الموارد المعدنية د) التنمية المستدامة

20- الشكل المجاور يمثل : (التركيب)



أ) عملية التبخر

ب) عملية التكاثف

ج) دورة الماء في الطبيعة

د) عملية النتح

انتهت الاسئلة

الاجابة النموذجية

رقم السؤال	أ	ب	ج	د	رقم السؤال	أ	ب	ج	د
1	X				11				X
2		X			12			X	
3			X		13	X			
4	X				14				X
5	X				15				X
6		X			16	X			
7	X				17				X
8				X	18			X	
9	X				19				X
10		X			20	X			