

## وزارة التربية والتعليم

### إجراء جودة

رقم الوثيقة: 4- PM65	إصدار: 1/4	اعتماد مدير الإدارة:
التاريخ: 2024 /12/5	صفحة: 5/1	اعتماد مدير المديرية:
العنوان: ضبط العمليات في قسم الصحة والتغذية المدرسية		اعتماد ممثل الجودة:

1- المساهمة في رفع درجة الوعي الصحي والغذائي لدى الطلبة، الهيئات التدريسية، ومسؤولي الصحة والتغذية المدرسية في مديريات التربية والتعليم:

ينطلق القسم في عمله من خلال المدخلات والضوابط التالية:

- الخطة السنوية للقسم (QF12-1)
- موازنة القسم
- كتب ومراجع علمية

تحديد وإعداد مواضيع نشرات التثقيف الصحي والغذائي الكترونيا او ورقيا بالإستعانة بالكتب والمراجع العلمية وبالتعاون مع الجهات ذات العلاقة.

تحويل النشرات للإدارات المعنية و إلى إدارة اللوازم والتزويد للسير بإجراءات طباعتها وتوزيعها على المديريات حسب الأصول.

الايعاز لمديريات التربية والتعليم توزيع النشرات الورقية على المدارس (حسب الاصول). وتعميمها الكترونيا حسب الاصول.

تشجيع الطلبة على المشاركة في المسابقات الصحية الدولية والمحلية من خلال تعميم مضمون المسابقات على جميع المدارس في المملكة.

المخرج:  
- نشرات التثقيف الصحي والغذائي

ملاحظة:

يقوم رئيس وموظفو القسم بما يلي:

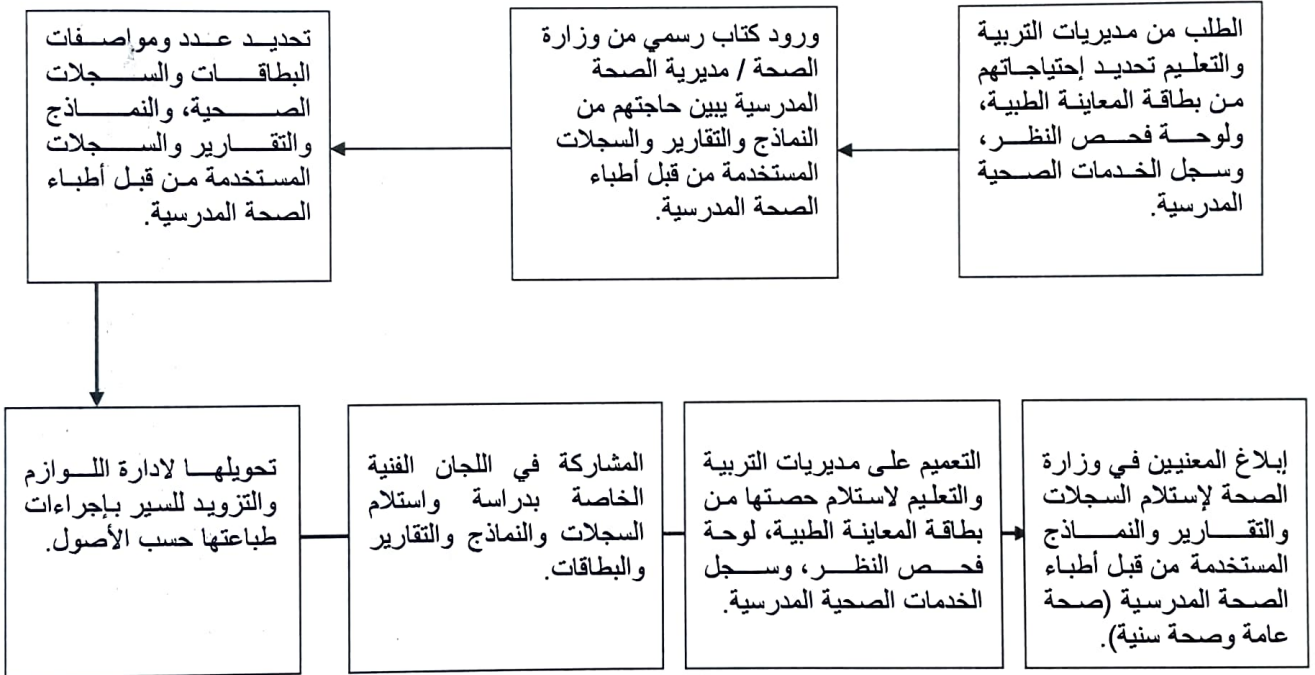
- 1- التنسيق والتعاون مع المؤسسات الحكومية وغير الحكومية المعنية بالصحة والتغذية لتنفيذ برامج وفعاليات تساهم في إكساب الطلبة السلوكيات الصحية والعادات الغذائية الإيجابية.
- 2- توزيع النشرات الصحية والغذائية الواردة من مؤسسات ذات علاقة بالصحة والتغذية.

وزارة التربية والتعليم	إصدار: 1/4	رقم الوثيقة: 4- PM65
إجراء جودة	صفحة: 5/2	التاريخ: 2024 /12/5
اعتماد مدير الإدارة:	اعتماد مدير المديرية:	العنوان: ضبط العمليات في قسم الصحة والتغذية المدرسية
اعتماد ممثل الجودة:		

## 2- متابعة طباعة البطاقات والسجلات الصحية المستخدمة من قبل المدرسة وأطباء الصحة المدرسية:

ينطلق القسم في عمله من خلال المدخلات والضوابط التالية:

- البطاقات والسجلات الصحية
- النماذج والتقارير والسجلات المستخدمة من قبل أطباء الصحة المدرسية (صحة عامة وصحة سنية)



المخرج:

- بطاقات، سجلات صحية، نماذج، وتقارير صحية

وزارة التربية والتعليم	إجراء جودة
رقم الوثيقة: 4-PM65	إصدار: 1/4
التاريخ: 2024 /12/5	صفحة: 5/3
العنوان: ضبط العمليات في قسم الصحة والتغذية المدرسية	اعتماد مدير الإدارة: اعتماد مدير المديرية: اعتماد ممثل الجودة:

3- متابعة الأمور التي تتعلق بالبيئة المدرسية وسلامة الطلبة بالتنسيق مع مديرية الصحة المدرسية / وزارة الصحة (والجهات المعنية):

ينطلق القسم في عمله من خلال المدخلات والضوابط التالية:  
- كتب رسمية من مديريات التربية والتعليم ووزارة الصحة

مخاطبة مديريات التربية والتعليم بداية العام الدراسي للتعميم على المدارس التابعة لها للقيام بالإجراءات المتعلقة بخدمات الصحة المدرسية ومتابعة تنفيذها خلال العام الدراسي.

متابعة التقارير المتعلقة بالسلبات الصحية الواردة من وزارة الصحة أو جهات أخرى .

متابعة تنفيذ مشروع توفير النظارات الطبية المجانية لطلبة الصفوف الأساسية في المدارس الحكومية.

القيام بزيارات ميدانية للإطلاع على واقع البيئة المدرسية والمرافق المختلفة وتعبئة نموذج تقرير الزيارة الميدانية.

المخرج:

- تقارير الزيارات الميدانية/ الصحة المدرسية نموذج رقم (98-65-QF)

# وزارة التربية والتعليم

## إجراء جودة

رقم الوثيقة: 4-PM65	إصدار: 1/4	اعتماد مدير الإدارة:
التاريخ: 2024 /12/5	صفحة: 5/4	اعتماد مدير المديرية:
العنوان: ضبط العمليات في قسم الصحة والتغذية المدرسية		اعتماد ممثل الجودة:

### 4- تنفيذ ومتابعة مشروع تغذية أطفال المدارس الحكومية:

ينطلق القسم في عمله من خلال المدخلات والضوابط التالية:

- إتفاقية المشروع
- موازنة المشروع

الإعداد لتتفيذ مراحل مشروع تغذية أطفال المدارس الحكومية من حيث صياغة اتفاقيات المشروع وملاحقها مع الجهات ذات العلاقة.

تجهيز قوائم بأسماء المدارس وأعداد الطلبة في مديريات التربية والتعليم المشمولة بالمشروع في بداية كل مرحلة أو فصل دراسي، وإجراء أي تعديلات قد تطرأ عليها خلال مراحل التنفيذ.

متابعة الإجراءات المتعلقة بتوريد مكونات الوجبة الغذائية على المدارس المشمولة بالمشروع.

الإعداد لاجتماعات اللجنة العليا المشرفة على تنفيذ المشروع وصياغة محضر الاجتماع ومتابعة ما يصدر من قرارات.

التسيق المستمر والفوري بين جميع الجهات المشاركة في تنفيذ المشروع لتذليل أية عقبات قد تظهر أثناء التنفيذ.

تعميم الخطة الإجرائية لتنفيذ المشروع على مديريات التربية والتعليم المشمولة بالمشروع بعد مراجعتها، وتحديث التعليمات الواردة فيها إذا لزم الأمر.

القيام بزيارات ميدانية فصلية للمديريات والمدارس المشمولة بالمشروع للاطلاع على سير العمل وتعبئة نموذج تقرير الزيارة الميدانية / التغذية المدرسية (QF65-99).

متابعة الأمور الفنية المتعلقة بالمشروع.

#### المخرج:

- نموذج شهري/ مديرية التربية والتعليم رقم (QF65-100)
- نموذج شهري/ المدرسة رقم (QF71-2-42)
- تقرير زيارة ميدانية / التغذية المدرسية رقم (QF65-99)
- قائمه المدارس المشمولة بمشروع تغذية أطفال المدارس الحكومية واعداد الطلبة في مديريات التربية والتعليم.

وزارة التربية والتعليم	إصدار: 1/4	رقم الوثيقة: 4-PM65
إجراء جودة	اعتماد مدير الإدارة:	التاريخ: 2024 /12/5
	اعتماد مدير المديرية:	العنوان: ضبط العمليات في قسم الصحة والتغذية المدرسية
	اعتماد ممثل الجودة:	

### 5- متابعة تنفيذ برنامج الاعتماد الوطني للمدارس الصحية:

ينطلق القسم في عمله من خلال المدخلات والضوابط التالية:

- الخطة السنوية للقسم
- موازنة البرنامج
- كتب رسمية من الجمعية الملكية للتوعية الصحية

