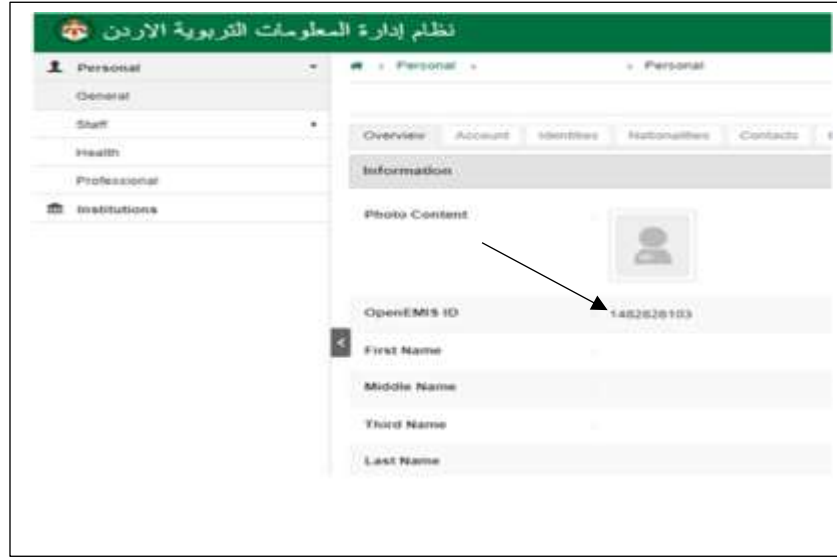


بسم الله الرحمن الرحيم

**** كيفية الوصول الى تقارير الاداء للتقييم التشخيصي الوطني:**

اولا: حتى يتمكن المعلم من الدخول الى نظام ادارة التقييم التشخيصي يدخل المعلم الى نظام (OPEN Emis) الخاص به عن طريق اسم المستخدم وكلمة المرور الخاصة به.

ثانيا: يتم اخذ رقم (Open Emis ID) المشار اليه بسهم كما في الشكل الآتي بحيث يستخدم هذا الرقم كاسم مستخدم له على نظام ادارة التقييم التشخيصي.



ثالثا: يتم فتح الرابط الآتي الذي يمكن المعلم من الوصول الى نظام ادارة التقييم التشخيصي لدخول المعلم الى النظام فتظهر الشاشة كما هو مبين في الأسفل:

<https://apps.moe.gov.jo/app2/NExam/Account/Login.aspx?ReturnUrl=%2fapp2%2fNExam%2f>



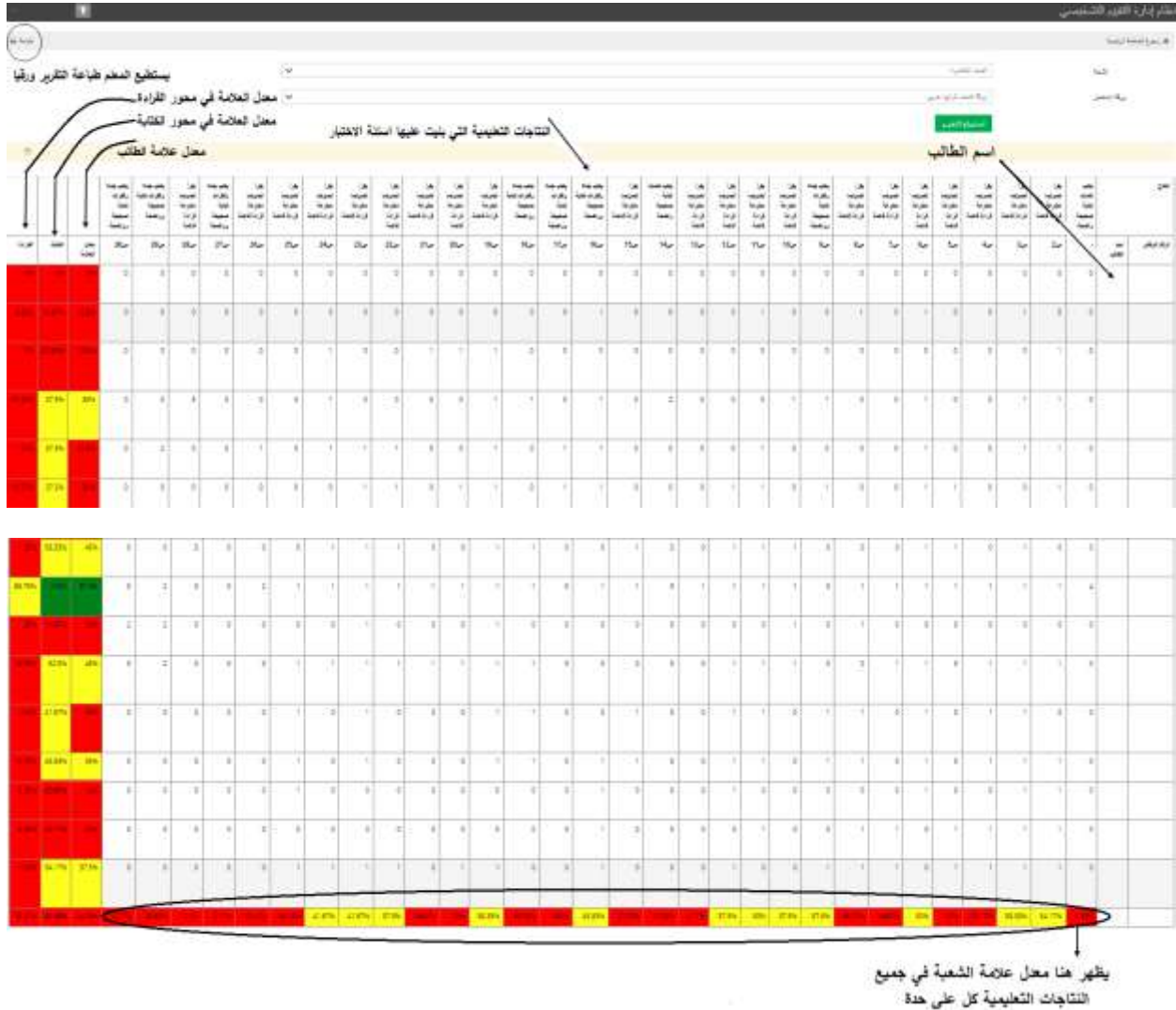
رابعاً: يدخل المعلم الرقم التعريفي (OPEN Emis ID) الذي تم أخذه من نظام (OPEN Emis) في خانة اسم المستخدم ويستعمل الرقم الوطني له ككلمة مرور فتظهر له الشاشة الآتية:

***ملاحظة:** يستطيع مدير المدرسة الدخول الى نظام ادارة التقييم الشخصي لكل معلم لأنه يمتلك الصلاحية لمعرفة المعلومات الشخصية للمعلم على نظام الأوبن ايمس وذلك **فقط** عن طريق حساب المعلم نفسه بنفس الطريقة التي ذكرت سابقاً لعملية الدخول.

خامساً: يلاحظ في الشكل اعلاه وجود نوعين من التقارير يستطيع المعلم الوصول إليهما وهما تقرير الطلبة حسب النتائج وتقرير الطلبة حسب المؤشرات

سادساً: على سبيل المثال اذا اردنا الاطلاع على تقرير اداء الطلبة حسب النتائج يختار المعلم تقرير الطلبة حسب النتائج فتظهر له الشاشة الآتية:

سابعاً: يختار المعلم من خانة الشعبة الصف الذي يريد اظهار تقرير الاداء له فعلى سبيل المثال تم اختيار الصف الخامس (أ) كما هو ظاهر في الشكل اعلاه، ويختار من خانة ورقة الامتحان الورقة الاختبارية التي تقدمت لها الشعبة وهي في هذه الحالة الورقة الاختبارية للمرحلتين السابقتين (ورقة الصف الثالث وورقة الصف الرابع) حتى يظهر تقرير الاداء بالشكل الصحيح فعلى سبيل المثال تم اختيار ورقة الصف الرابع-عربي في هذه الحالة كما يظهر في الشكل اعلاه فتظهر للمعلم الشاشة الآتية:



***كيف يستطيع المعلم الاستفادة من هذه النتائج، في تنفيذ مادة التدخلات العلاجية للمرحلة التحضيرية**

لمبختي اللغة العربية والرياضيات، للعام الدراسي 2022-2023 لمعالجة الضعف عند الطلبة؟

اولا: يستطيع المعلم الوصول الى تقرير الاداء، حسب النتائج ومؤشرات الاداء بالتفصيل لكل طالب من طلاب الصف لمرحلتين سابقتين وتقرير الاداء لكل نتاج ومؤشر للشعبة ككل من خلال نظام ادارة التقييم التشخيصي.

ثانيا: يظهر التقرير مستويات اداء الطلبة على النتائج ومؤشرات الاداء ممثلة بالألوان (الأحمر، والأصفر، والأخضر) حيث تمثل هذه الألوان على الترتيب (المستوى الأساسي، ومستوى الإتقان الجزئي، ومستوى الإتقان التام)، بالتالي معرفة نقاط الضعف والقوة في كل نتاج وكل مؤشر عند الطلبة، بالإضافة الى أن التقرير يظهر للمعلم مستويات اداء الطلبة في الشعبة الواحدة بالنتائج والمؤشرات ذات الأولوية التي

تحتاج الى اجراء تدخلات علاجية وبالتالي تؤخذ هذه النتائج وتدرج ضمن الخطة العلاجية المقرر تنفيذها اعتمادا على مادة التدخلات العلاجية المعدة مسبقا لهذا الغرض والتي تناسب المجالات والمحاور والنتائج والمؤشرات الرئيسية التي بني عليها الاختبار. انظر الشكل في الأسفل:

مركز الرعاية الصحية:

التخصص:

رقم المستشفى:

مستوى العي:

النتائج	النتائج		النتائج		النتائج		النتائج		النتائج		النتائج		النتائج		النتائج		النتائج		النتائج		النتائج	
	عدد	النسبة	عدد	النسبة	عدد	النسبة	عدد	النسبة	عدد	النسبة	عدد	النسبة	عدد	النسبة	عدد	النسبة	عدد	النسبة	عدد	النسبة	عدد	النسبة
1	100	100%	0	0%	0	0%	0	0%	0	0%	0	0%	0	0%	0	0%	0	0%	0	0%	0	0%
2	10	10%	0	0%	0	0%	0	0%	0	0%	0	0%	0	0%	0	0%	0	0%	0	0%	0	0%
3	20	20%	0	0%	0	0%	0	0%	0	0%	0	0%	0	0%	0	0%	0	0%	0	0%	0	0%
4	30	30%	0	0%	0	0%	0	0%	0	0%	0	0%	0	0%	0	0%	0	0%	0	0%	0	0%
5	40	40%	0	0%	0	0%	0	0%	0	0%	0	0%	0	0%	0	0%	0	0%	0	0%	0	0%
6	50	50%	0	0%	0	0%	0	0%	0	0%	0	0%	0	0%	0	0%	0	0%	0	0%	0	0%
7	60	60%	0	0%	0	0%	0	0%	0	0%	0	0%	0	0%	0	0%	0	0%	0	0%	0	0%
8	70	70%	0	0%	0	0%	0	0%	0	0%	0	0%	0	0%	0	0%	0	0%	0	0%	0	0%
9	80	80%	0	0%	0	0%	0	0%	0	0%	0	0%	0	0%	0	0%	0	0%	0	0%	0	0%
10	90	90%	0	0%	0	0%	0	0%	0	0%	0	0%	0	0%	0	0%	0	0%	0	0%	0	0%
11	100	100%	0	0%	0	0%	0	0%	0	0%	0	0%	0	0%	0	0%	0	0%	0	0%	0	0%
12	100	100%	0	0%	0	0%	0	0%	0	0%	0	0%	0	0%	0	0%	0	0%	0	0%	0	0%
13	100	100%	0	0%	0	0%	0	0%	0	0%	0	0%	0	0%	0	0%	0	0%	0	0%	0	0%
14	100	100%	0	0%	0	0%	0	0%	0	0%	0	0%	0	0%	0	0%	0	0%	0	0%	0	0%
15	100	100%	0	0%	0	0%	0	0%	0	0%	0	0%	0	0%	0	0%	0	0%	0	0%	0	0%
16	100	100%	0	0%	0	0%	0	0%	0	0%	0	0%	0	0%	0	0%	0	0%	0	0%	0	0%
17	100	100%	0	0%	0	0%	0	0%	0	0%	0	0%	0	0%	0	0%	0	0%	0	0%	0	0%
18	100	100%	0	0%	0	0%	0	0%	0	0%	0	0%	0	0%	0	0%	0	0%	0	0%	0	0%
19	100	100%	0	0%	0	0%	0	0%	0	0%	0	0%	0	0%	0	0%	0	0%	0	0%	0	0%
20	100	100%	0	0%	0	0%	0	0%	0	0%	0	0%	0	0%	0	0%	0	0%	0	0%	0	0%
21	100	100%	0	0%	0	0%	0	0%	0	0%	0	0%	0	0%	0	0%	0	0%	0	0%	0	0%
22	100	100%	0	0%	0	0%	0	0%	0	0%	0	0%	0	0%	0	0%	0	0%	0	0%	0	0%
23	100	100%	0	0%	0	0%	0	0%	0	0%	0	0%	0	0%	0	0%	0	0%	0	0%	0	0%
24	100	100%	0	0%	0	0%	0	0%	0	0%	0	0%	0	0%	0	0%	0	0%	0	0%	0	0%
25	100	100%	0	0%	0	0%	0	0%	0	0%	0	0%	0	0%	0	0%	0	0%	0	0%	0	0%
26	100	100%	0	0%	0	0%	0	0%	0	0%	0	0%	0	0%	0	0%	0	0%	0	0%	0	0%
27	100	100%	0	0%	0	0%	0	0%	0	0%	0	0%	0	0%	0	0%	0	0%	0	0%	0	0%
28	100	100%	0	0%	0	0%	0	0%	0	0%	0	0%	0	0%	0	0%	0	0%	0	0%	0	0%
29	100	100%	0	0%	0	0%	0	0%	0	0%	0	0%	0	0%	0	0%	0	0%	0	0%	0	0%
30	100	100%	0	0%	0	0%	0	0%	0	0%	0	0%	0	0%	0	0%	0	0%	0	0%	0	0%
31	100	100%	0	0%	0	0%	0	0%	0	0%	0	0%	0	0%	0	0%	0	0%	0	0%	0	0%
32	100	100%	0	0%	0	0%	0	0%	0	0%	0	0%	0	0%	0	0%	0	0%	0	0%	0	0%
33	100	100%	0	0%	0	0%	0	0%	0	0%	0	0%	0	0%	0	0%	0	0%	0	0%	0	0%
34	100	100%	0	0%	0	0%	0	0%	0	0%	0	0%	0	0%	0	0%	0	0%	0	0%	0	0%
35	100	100%	0	0%	0	0%	0	0%	0	0%	0	0%	0	0%	0	0%	0	0%	0	0%	0	0%
36	100	100%	0	0%	0	0%	0	0%	0	0%	0	0%	0	0%	0	0%	0	0%	0	0%	0	0%
37	100	100%	0	0%	0	0%	0	0%	0	0%	0	0%	0	0%	0	0%	0	0%	0	0%	0	0%
38	100	100%	0	0%	0	0%	0	0%	0	0%	0	0%	0	0%	0	0%	0	0%	0	0%	0	0%
39	100	100%	0	0%	0	0%	0	0%	0	0%	0	0%	0	0%	0	0%	0	0%	0	0%	0	0%
40	100	100%	0	0%	0	0%	0	0%	0	0%	0	0%	0	0%	0	0%	0	0%	0	0%	0	0%
41	100	100%	0	0%	0	0%	0	0%	0	0%	0	0%	0	0%	0	0%	0	0%	0	0%	0	0%
42	100	100%	0	0%	0	0%	0	0%	0	0%	0	0%	0	0%	0	0%	0	0%	0	0%	0	0%
43	100	100%	0	0%	0	0%	0	0%	0	0%	0	0%	0	0%	0	0%	0	0%	0	0%	0	0%
44	100	100%	0	0%	0	0%	0	0%	0	0%	0	0%	0	0%	0	0%	0	0%	0	0%	0	0%
45	100	100%	0	0%	0	0%	0	0%	0	0%	0	0%	0	0%	0	0%	0	0%	0	0%	0	0%
46	100	100%	0	0%	0	0%	0	0%	0	0%	0	0%	0	0%	0	0%	0	0%	0	0%	0	0%
47	100	100%	0	0%	0	0%	0	0%	0	0%	0	0%	0	0%	0	0%	0	0%	0	0%	0	0%
48	100	100%	0	0%	0	0%	0	0%	0	0%	0	0%	0	0%	0	0%	0	0%	0	0%	0	0%
49	100	100%	0	0%	0	0%	0	0%	0	0%	0	0%	0	0%	0	0%	0	0%	0	0%	0	0%
50	100	100%	0	0%	0	0%	0	0%	0	0%	0	0%	0	0%	0	0%	0	0%	0	0%	0	0%

النتائج أو المؤشرات ذات الأولوية للتدخلات العلاجية على مستوى الشعبة الواحدة