



وزارة التربية والتعليم
إدارة الإشراف والتدريب التربوي
مديرية الإشراف والإسناد التربوي

التقرير الفني لإنجازات أقسام الإشراف التربوي

(المشرفون التربويون ورؤساء أقسام الإشراف التربوي في الميدان)

لشهر نيسان /2024م من العام الدراسي 2023/2024م

قسم إدارة أداء الإسناد التربوي

مقدمة

انطلاقاً من رؤية وزارة التربية والتعليم (مجتمع تربوي ريادي مُنتمٍ مشارك ملتزم بالقيم نهجه العلم والتميز وصولاً للعالمية) ورسالتها (توفير فرص متكافئة للحصول على تعليم عالي الجودة يمكّن المتعلّم من التفكير العلمي الإبداعي الناقد، والعمل بروح الفريق، والتعلم مدى الحياة، والتزود بالمهارات والقيم؛ ليكونوا مواطنين فاعلين منتمين إلى وطنهم مساهمين في رفعة العالم والإنسان).

طراً العديد من التغييرات على المجال التربوي وتحديداً الإشرافي منها؛ بحيث تجاوز دور المشرف التربوي ورئيس قسم الإشراف التربوي في تقديم الخدمة الإشرافية الفنية المتخصصة إلى المعلم باستخدام أساليب وإجراءات مناسبة إلى السعي نحو دراسة وتحديد الاحتياجات العامة للمعلم والتخصصية، ومن ثم ترتيبها ضمن أولويات، وتصنيفها، ووضع الخطة المناسبة للعمل على تلبيتها باستخدام أساليب إشرافية متنوعة ومناسبة آخذاً بعين الاعتبار خبراته وقدراته المختلفة وآلية توظيفها في العملية التعليمية العملية ورفع مستوى الأداء، وذلك تحقيقاً لمفهوم الإشراف التربوي المبني على الحاجات.

وفيما يتعلق بجمع الحاجات هنالك العديد من النماذج التي يقوم عليها عمل المشرف التربوي ورئيس قسم الإشراف التربوي المبني على الحاجات يتطلب مجموعة من الأدوات، مثل: (أداة تحديد احتياجات المدرسة، أداة جمع احتياجات المشرفين التربويين، أداة تحديد حاجات معلمي المدارس.... إلخ) باستخدام العديد من المصادر المختلفة والمتاحة البشرية منها والمادية في المدرسة والمديرية، مثل: (الخطة التطويرية والإجرائية، خطط المعلمين الفصلية واليومية.... إلخ)، وبعد جمع الحاجات وترتيبها وتصنيفها ضمن أولويات يعدّ برنامجاً أسبوعياً يتضمّن العمل على خمس أولويات تُرصد في تقرير الإنجاز الشهري للمشرف التربوي، وتسلم في نهاية الشهر لرئيس قسم الإشراف التربوي؛ ليشكّل لجنةً فنيةً تقوم بدراسة وتحليل تقارير الإنجاز للمشرفين التربويين باستخدام برمجية تحليل الإنجاز لاستخلاص النتائج المتمثلة في تقرير الإنجاز وخلاصة تحليل الأداء الشهري للقسم، وتقرير الإنجاز الشهري وخلاصة تحليل الأداء الشهري الخاص برئيس قسم الإشراف التربوي، وإرسالها للوزارة حسب الأصول.

وجاء تحليل الإنجاز الشهري لأداء أقسام الإشراف التربوي على مستوى المملكة في أربعة مجالات رئيسية، هي: التعليم والتعلم، وبيئة الطلبة، والمدرسة والمجتمع، والقيادة والإدارة وهي ذاتها مجالات تطوير المدرسة والمديرية التي تتضمن مؤشرات المدرسة الفاعلة العشرين؛ حيث يتم متابعة أداء المدارس بناء عليها من قبل وحدة جودة التعليم والمساءلة، مما أسهم في إيجاد مرجعية واحدة للمشرفين التربويين ومديري المدارس والمعلمين والتكاملية بين إدارات الوزارة المعنية بتحسين أداء الطالب من خلال تجويد الخدمة الإشرافية.

تعمل أقسام الإشراف التربوي في المديریات _ من خلال إنجازات المشرفین المتخصصین والإداریین على تحسين تعلم الطلبة ونتائج تعلمهم من خلال تفعيل الإشراف التربوي المبني على الحاجات. ويتم رصد هذه الإنجازات المتحققة من خلال دراسة تحليل الأداء الشهري للمديریات؛ حيث إن هذه البرمجية تنظم العمل وتضعه في سياق علمي قادر على تتبع إنجازات كل قسم إشراف بالمديریات في المجالات كافة، وقد أظهرت نتائج هذه البرمجية تفاوت في إنجازات المديریات.

منهجية التحليل:

يقوم قسم إدارة أداء الإسناد التربوي باستقبال تقارير الإنجاز من أقسام الإشراف التربوي في المديریات، ثم يتم تشكيل لجنة فنية مكونة من مشرفین تربویین، تقوم بتحليل التقارير ومعالجتها إحصائيًا وإعداد التغذية الراجعة ووضعها في التقرير؛ لیتم تزويد أقسام الإشراف التربوي في المديریات بها.

هدف التحليل:

تقوم مديريةة الإشراف والإسناد التربوي ممثلة بقسم إدارة أداء الإسناد التربوي بمراجعة تحليل الإنجاز الشهري لأداء أقسام الإشراف في مديریات التربية والتعليم؛ وذلك بتزويدها بنتائج التحليل والوقوف على مستوى الأداء، بحيث يتضمن التقرير نقاط القوة ومجالات التحسين للأداء؛ لتقديم التغذية الراجعة بهدف تجويد الخدمة الإشرافية لمتلقي الخدمة، إضافةً إلى تسليط الضوء على نسب التعطل وأسبابه ودراسة التحديات المعيقة للعمل الإشرافي؛ بهدف رفع مستوى أداء أقسام الإشراف، ومعالجة الضعف في أي من المجالات التي يتضمنها التقرير الذي يفيد في تطوير سياسات الإشراف التربوي.

الملخص:

يقدم هذا التحليل الشامل إنجازات المشرفين التربويين لجميع مديريات التربية والتعليم التي أرسلت إنجاز شهر نيسان /2024م وعددها (42) مديرية، وقد تضمن هذا التحليل أهم نقاط القوة ومجالات التحسين التي ظهرت في تقارير التحليل المرسله من المديريات للعمل على تعزيز نقاط القوة وتجاوز التحديات التي تواجه أعمال المشرفين؛ بهدف تحسين مستوى أداء المشرفين إلى أقصى ما يمكن، من خلال دعم المشرف التربوي في أداء وتنفيذ خطته الإشرافية المبنية على الحاجات، وعدم تكليفه بأداء أي عمل خارج برنامجه الأسبوعي المخطط له.

بلغت عدد الفعاليات المنجزة لشهر نيسان على مستوى مديريات الوزارة من قبل المشرفين في الدورين: الإداري والمختص (25436) فعالية، بانخفاض ملموس عن شهر اذار من الذي بلغ (26376) فعالية؛ كما بلغ مجموع الأساليب الإشرافية المستخدمة لكل من الدورين الإداري والمختص (26662) أسلوبًا بانخفاض ملحوظ عن شهر اذار الذي بلغ (27512) أسلوبًا، كما بلغ عدد المبررات لعدم تنفيذ الفعاليات الإشرافية (6992) مبررًا، بانخفاض ملحوظ عن شهر اذار الذي بلغ (3867) مبررًا.

وقدّم هذا التحليل الشامل أيضًا إنجازات جميع رؤساء أقسام الإشراف التربوي في الميدان التي تم إرسالها عن شهر نيسان /2024م، وقد تضمن هذا التحليل أهم نقاط القوة ومجالات التحسين التي ظهرت في إنجازات رؤساء أقسام الإشراف التربوي في الميدان، للعمل على تعزيز نقاط القوة وتجاوز التحديات الخاصة بهم؛ بهدف تحسين مستوى أداء رؤساء أقسام الإشراف التربوي في الميدان إلى أقصى ما يمكن، من خلال دعم رؤساء أقسام الإشراف التربوي في الميدان في أدائهم وتنفيذهم للخطة أقسام الإشراف التربوي المبنية على الحاجات.

بلغت عدد الفعاليات المنجزة في أعمال أقسام الإشراف التربوي لشهر شباط /2024م (728) فعالية، بارتفاع ملموس عن شهر اذار الذي بلغ (647) فعالية، بينما بلغ عدد الفعاليات المنجزة في الفعاليات الإشرافية (الممارسات الفضلى) (711) فعالية بارتفاع ملموس عن شهر شباط الذي بلغ (615) فعالية، كما بلغ عدد الأساليب الإشرافية التي تم توظيفها لكل من الدورين الإداري والمختص (1363)

أسلوبًا، بارتفتع ملموس عن شهر اذار الذي بلغ (1236) أسلوبًا، وبلغ عدد المبررات لعدم التنفيذ(118) مبررًا، وبارتفاع ملحوظ الذي بلغ (33) مبررًا في شهر اذار.

تحليل إنجاز المشرفين التربويين بالمديريات لشهر نيسان /2024

أولاً: تحليل الدور الإداري:

ظهر في تحليل الدور الإداري الإنجاز الذي توزع على النحو الآتي:

حسب حاجات المدير حيث بلغ المجموع الكلي (3808)، موزعة كالاتي: في مجال متابعة التخطيط والتقييم بلغت (893)، و في مجال متابعة القيادة المتمركزة حول التعلم بلغت (980)، وفي مجال متابعة الخطط المدرسية بلغت (479)، وفي مجال دعم تنفيذ مجتمعات التعلم بلغت (553)، وفي مجال إدارة الموارد بلغت (253)، وفي مجال الاتصال والتواصل بلغت (336)، وفي مجال القيادة والقيم والرؤية بلغت (166)، وفي مجال التنمية المهنية بلغت (148) وتمّ ترتيبها تنازلياً كما هو مبين في الجدول رقم (1).

ترتيب حاجات المدير	
العدد	حاجات المدير
980	القيادة.المتمركزة.حول.التعلم
893	التخطيط.والتقييم
553	دعم.تنفيذ.مجتمعات.التعلم
479	متابعة.الخطط.المدرسية
336	الاتصال.والتواصل
253	إدارة.الموارد
166	القيادة.والقيم.والرؤية
148	التنمية.المهنية
3808	المجموع

الجدول رقم (1)

حسب حاجات المدرسة حيث بلغ المجموع الكلي (3389) حاجة حسب الجدول رقم (2):

ترتيب حاجات المدرسة	
العدد	حاجات المدرسة
430	متابعة تحصيل الطلبة بشفافية وعدالة وبما يعكس أداء الطلبة الواقعي والفعلي.
389	توفير بيئة صحية وآمنة يتم صيانتها بشكل جيد ومستمر.
301	توفر مصادر تعلم كافية تناسب احتياجات الطلبة التعليمية والتعليمية، وتساعدهم على تحمل مسؤولية تعلمهم
291	استخدام نتائج تقييم الطلبة الفردية، والتراكمية للمدرسة بفعالية في دعم تعلم الطلبة وخطة المدرسة التطويرية
241	التنوع في استراتيجيات التدريس ومراعاة الفروق الفردية لتلبية احتياجات الطلبة
176	التركيز على بناء قيم واتجاهات إيجابية لدى الطلبة
171	توفر فرص متنوعة للطلبة للمشاركة في الأنشطة القيادية
164	نشر ثقافة التوقعات الإيجابية والعالية لدى مجتمع المدرسة
154	التركيز على ربط المعرفة بالحياة
149	انطلاق جميع أنشطة المدرسة من رؤيتها ورسالتها
148	تفعيل الشراكة التبادلية مع المجتمع المحلي لدعم تطوير المدرسة
130	مبادرات التطوير المستمر في المدرسة تتمحور حول المتعلم ومبنيّة على النتائج، ويوجد إطار لمتابعتها وتقييمها
116	العمل على مشاركة أولياء أمور الطلبة
115	توظيف استراتيجيات وأساليب متنوعة لتعديل وضبط سلوك الطلبة.
104	العمل كمجتمع تعلم، وتوفير فرص لتطوير العاملين مهنيًا، ودعم تطويرهم ذاتياً
87	استثمار الموارد البشرية والمالية والمادية
72	توفر فرص للقيادة التشاركية للعاملين في المدرسة
63	توظيف كفايات ومهارات التعامل مع الطلبة ذوي الاحتياجات الخاصة: الموهوبين، وبطيئي التعلم، وصعوبات التعلم، والإعاقات الحسية والعقلية.
56	تمثيل طاقم المدرسة أنموذجاً قدوة للطلبة
32	تبني منهجية اتصال مؤسسي
3389	المجموع

الجدول رقم (2)

ونلاحظ من النتائج أنَّ أعلى ترتيب في حاجات المدرسة هي " متابعة تحصيل الطلبة بشفافية وعدالة وبما يعكس أداء الطلبة الواقعي والفعلي.. " وحاجة " تبني منهجية اتصال مؤسسي " كانت في الترتيب الأدنى.

وظهرت حسب أعمال المشرف حيث بلغ المجموع الكلي (4361) ومرتبة تنازليًا حسب الجدول رقم (3) كالآتي:

ترتيب أعمال المشرف	
العدد	أعمال المشرف
1909	تنمية مهنية ذاتية
932	التأكد من جاهزية المدارس لاستقبال الطلبة
396	إعداد وتطوير مبادرات تطوعيه أو تعليميه تخدم الميدان التربوي والمجتمع
383	إعداد ومتابعة ومراجعة خطة (المشرف / النمو المهني / التطوير لمدارس الشبكة)
285	تحليل نتائج الاختبارات الدولية والوطنية وبناء (خطط علاجية/ نماذج اختبارات)
225	إعداد (النشرات التربوية / البحوث الاجرائية / خطط علاجية/ نماذج اختبارات)
197	إعداد ومراجعة قواعد بيانات حصر الحاجات (معلم/ مدير/ مدرسة)
21	مقارنة خلاصة تحليل اوجه الصرف للمنحة مع الخطة التطويرية المعتمده للمدرسة
13	تدقيق الجداول المدرسية
4361	المجموع

الجدول رقم (3)

ومن النتائج نلاحظ أنَّ أعلى ترتيب للفعاليات في أعمال المشرف هي " تنمية مهنية ذاتية "، بينما احتلت حاجة " تدقيق الجداول المدرسية" الترتيب الأدنى.

كما يشير الجدول رقم (4) إلى ترتيب أعلى عشره مديريات في المتوسط الحسابي للإنجاز في مجالات الدور الإداري بالنسبة لأعداد المشرفين:

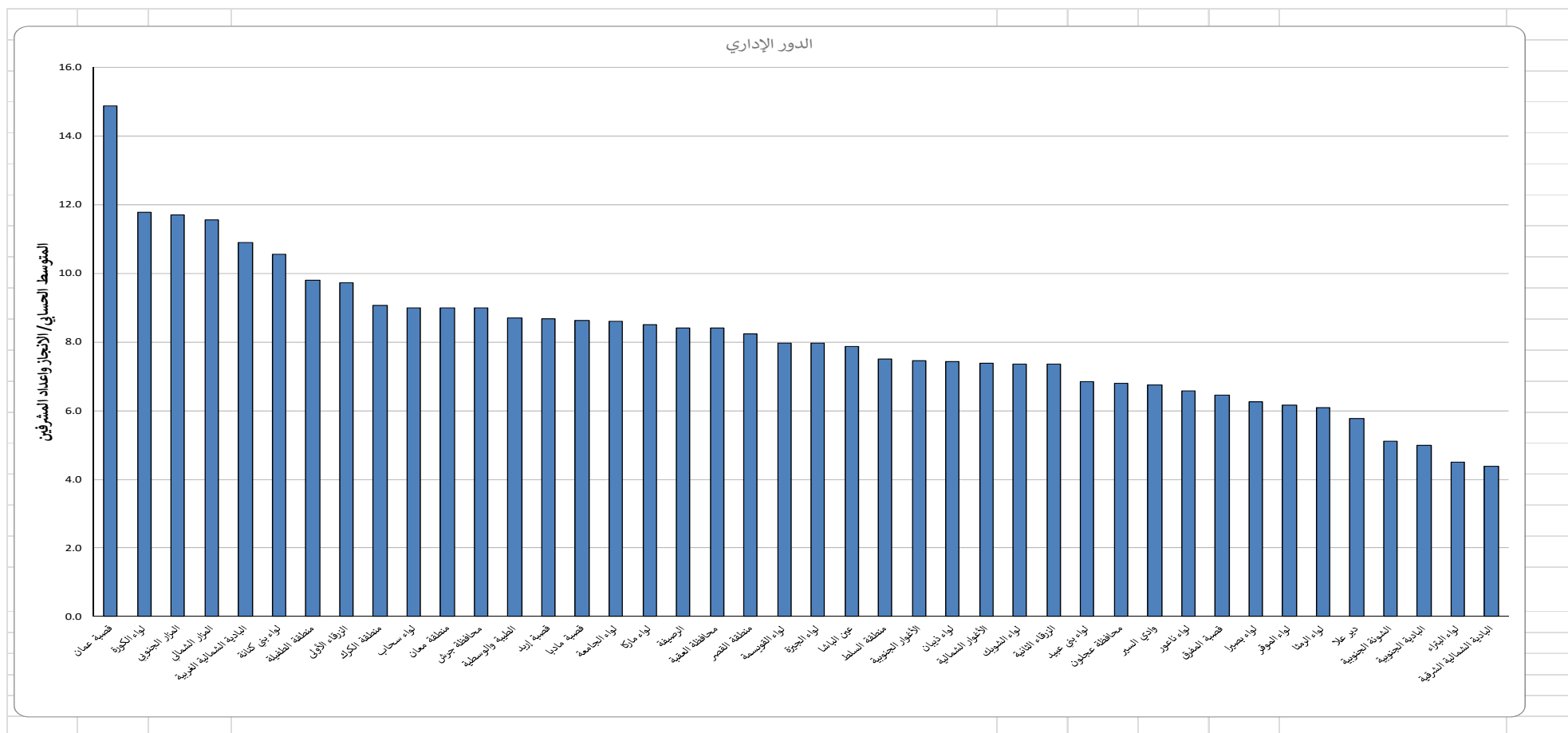
كما يشير الجدول الآتي إلى أعلى عشرة مديريات في المتوسط الحسابي للإنجاز في مجالات الدور الإداري بالنسبة لأعداد المشرفين:

المديرية	قصة عمان	لواء الكورة	المزار الجنوبي	المزار الشمالي	البادية الشمالية الغربية	لواء بني كنانة	منطقة الطفيلة	الزرقاء الأولى	منطقة الكرك	لواء سحاب
المتوسط الحسابي	14.9	11.8	11.7	11.6	10.9	10.5	9.8	9.7	9.1	9.0

الجدول رقم (4)

ومن النتائج نلاحظ أن ترتيب أعلى عشر مديريات في المتوسط الحسابي للإنجاز في مجال الدور الإداري بالنسبة لأعداد المشرفين هي: قصة عمان بمتوسط حسابي (14.9)، ثم لواء الكورة بمتوسط حسابي (11.8)، ثم المزار الجنوبي بمتوسط حسابي (11.7)، ثم المزار الشمالي بمتوسط حسابي (11.6)، ثم البادية الشمالية الغربية بمتوسط حسابي (10.9) ثم لواء بني كنانة بمتوسط حسابي (10.5)، ثم منطقة الطفيلة بمتوسط حسابي (9.8)، ثم الزرقاء الأولى بمتوسط حسابي (9.7) ثم منطقة الكرك بمتوسط حسابي (9.1)، ثم لواء سحاب بمتوسط حسابي (9.0).

وقد أظهر الرسم البياني رقم (1) ترتيب أقسام الإشراف في مديريات التربية والتعليم عبر المتوسط الحسابي للإنجاز في مجالات الدور الإداري بالنسبة لأعداد المشرفين:



الرسم البياني رقم (1)

ثانيًا: الدور المختص

أمًا في خلاصة جميع الفعاليات الإشرافية (الدور المختص) فقد ظهر الإنجاز موزعًا لتحليل شهر نيسان 2024 على النحو الآتي، الجدول رقم (5):

ترتيب حاجات المعلم

العدد	حاجات المعلم
1594	التخطيط
3710	استراتيجيات التدريس
1716	حاجات تخصصية
824	الإدارة.الصفية
1724	مصادر.وسائل.الدعم.للتعلم
1080	مهارات.تشجيع.وتحفيز.الطلبة
2478	التقويم
752	بناء.وتحليل.الاختبارات
13878	المجموع

الجدول رقم (5)

ويشير الجدول رقم (5) إلى أن عدد الفعاليات المنجزة للدور المختص تساوي (13878) فعالية؛ حيث تصدرت فعاليات تلبية حاجة " التخطيط " (1594) فعالية، وصولاً إلى تلبية حاجة " بناء وتحليل الاختبارات" التي بلغت (752) فعالية.

كما يشير الجدول رقم (6) إلى أعلى عشرة مديريات في المتوسط الحسابي للإنجاز في مجالات الدور المختص بالنسبة لأعداد المشرفين:

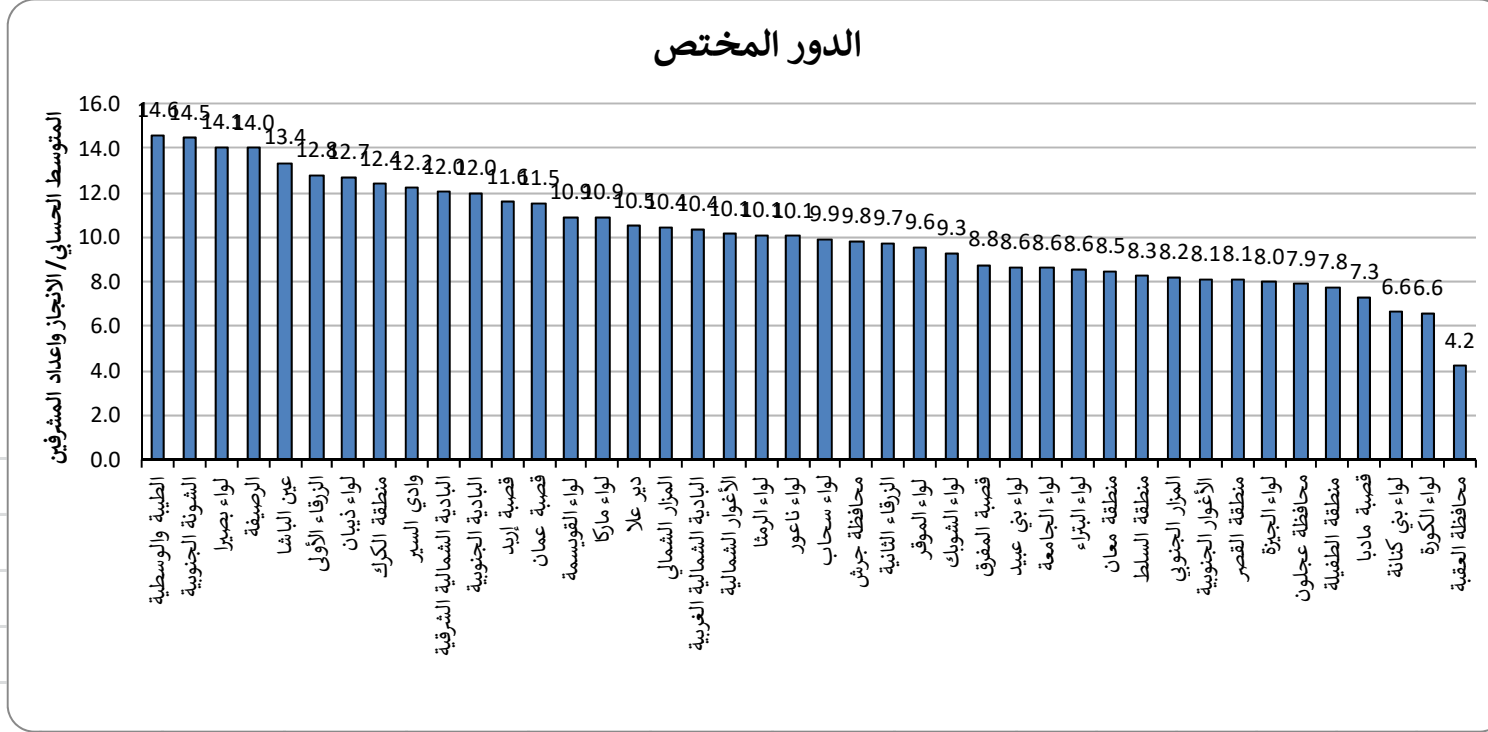
كما يشير الجدول الآتي إلى أعلى عشرة مديريات في المتوسط الحسابي للإنجاز في مجالات الدور المختص بالنسبة لأعداد المشرفين:

المديرية	الطيبة والوسطية	الشونة الجنوبية	لواء بصيرا	الرصيفة	عين الباشا	الزرقاء الأولى	لواء ذيبان	منطقة الكرك	وادي السير	البادية الشمالية الشرقية
المتوسط الحسابي	14.6	14.5	14.1	14.0	13.4	12.8	12.7	12.4	12.2	12.0

جدول رقم (6)

ومن النتائج نلاحظ أنّ ترتيب أعلى عشر مديريات في المتوسط الحسابي للإنجاز في مجالات الدور المختص بالنسبة لأعداد المشرفين جاءت الطيبة والوسطية في أعلى الترتيب بمتوسط حسابي (14.6)، وصولاً إلى البادية الشمالية الشرقية بمتوسط حسابي (12.0).

وبين الرسم البياني رقم (2) والجدول رقم (7) ترتيب المديريات في المتوسط الحسابي للإنجاز في مجالات الدور المختص بالنسبة لأعداد المشرفين:



الرسم البياني رقم (2)

خلاصة تجميع نسب الانجاز وتغطية الفعاليات الإشرافية

الفعاليات			النسبة حسب الدور الاشرافي		نسبة التغطية حسب الجنس		البطاقة التعريفية						الرقم	
الإنجاز الفعلي للمديرية	عدد قدمت لهم الخدمة في هذا الشهر	عدد الفعاليات المتوقعة في هذا الشهر	الدور المختص	الدور الاداري	مدارس الإناث	مدارس الذكور	إنجازات إضافية	نسبة أيام التكتيفات خلال الشهر	نسبة أيام العطل والاجازة خلال الشهر	نسبة تنفيذ الإنجازات المخطط لها	نسبة الإنجاز في الشهر	عدد المشرفين في المديرية		اسم المديرية
72%	359	395	55%	33%	68%	20%	26%	2%	12%	86%	90%	19	لواء ذيبان	11
70%	830	858	39%	50%	65%	24%	10%	0%	14%	83%	99%	39	المزار الجنوبي	35
67%	644	660	38%	49%	47%	40%	14%	0%	13%	81%	98%	35	منطقة الطفيلية	36
66%	418	418	60%	24%	58%	26%	17%	1%	19%	86%	100%	19	لواء بصيرا	37
63%	371	373	56%	23%	53%	27%	14%	2%	17%	82%	99%	19	البادية الجنوبية	41
62%	1078	1078	50%	32%	51%	31%	30%	1%	20%	83%	100%	50	الزرقاء الأولى	12
61%	569	572	54%	30%	54%	29%	14%	4%	15%	80%	97%	27	وادي السير	6
61%	1122	1122	44%	43%	46%	41%	20%	4%	19%	83%	100%	51	قصبه عمان	1
60%	528	528	41%	37%	49%	30%	11%	4%	19%	83%	100%	25	لواء سحاب	4
59%	352	352	58%	22%	50%	30%	28%	4%	17%	81%	100%	17	الشونة الجنوبية	17
59%	1383	1398	48%	35%	49%	35%	18%	1%	19%	79%	99%	65	قصبه إربد	19
58%	572	572	47%	31%	47%	31%	19%	1%	22%	81%	100%	28	الأغوار الشمالية	26
58%	706	701	43%	38%	50%	32%	6%	3%	18%	79%	97%	34	لواء بني عبيد	20
57%	680	682	49%	31%	51%	29%	23%	3%	21%	81%	100%	31	عين الباشا	18
57%	529	550	49%	27%	46%	30%	13%	4%	19%	80%	96%	27	دير علا	16
55%	965	965	42%	36%	48%	30%	11%	3%	19%	77%	100%	45	محافظة جرش	27
55%	936	945	48%	31%	52%	27%	21%	2%	20%	77%	98%	42	منطقة الكرك	32
54%	631	637	43%	33%	56%	20%	11%	3%	21%	78%	99%	29	لواء ناعور	7
54%	819	833	42%	39%	52%	29%	14%	3%	18%	75%	98%	39	لواء الجامعة	2

54%	285	286	41%	34%	49%	25%	14%	5%	22%	81%	100%	14	لواء الشوبك	40
53%	655	660	46%	30%	45%	30%	7%	2%	23%	78%	99%	31	الزرقاء الثانية	13
53%	987	979	47%	36%	52%	31%	12%	6%	16%	75%	98%	46	لواء القويسمة	3
52%	735	766	48%	32%	50%	30%	38%	7%	18%	77%	96%	36	الرصيفة	14
52%	484	484	30%	44%	46%	28%	9%	5%	22%	78%	100%	29	محافظة العقبة	42
51%	481	483	39%	34%	47%	26%	10%	4%	21%	76%	100%	23	لواء الجيزة	8
51%	375	374	53%	23%	56%	20%	1%	3%	21%	75%	100%	18	لواء البتراء	39
51%	563	572	43%	35%	50%	27%	1%	2%	20%	74%	98%	26	منطقة القصر	34
51%	638	638	50%	38%	48%	40%	28%	5%	19%	74%	100%	30	المزار الشمالي	21
50%	681	727	43%	38%	56%	25%	27%	3%	18%	72%	93%	32	البادية الشمالية الغربية	31
50%	727	748	56%	19%	51%	24%	8%	3%	21%	75%	97%	34	البادية الشمالية الشرقية	30
49%	722	725	29%	46%	44%	31%	17%	3%	23%	75%	100%	34	لواء الكورة	24
48%	506	549	40%	38%	50%	28%	15%	3%	21%	72%	96%	26	منطقة معان	38
47%	704	704	48%	26%	48%	25%	7%	5%	22%	74%	100%	32	لواء الرمثا	25
46%	758	723	35%	41%	46%	29%	13%	5%	20%	71%	98%	35	لواء بني كنانة	23
45%	369	374	44%	27%	45%	26%	10%	7%	19%	72%	99%	19	لواء الموقر	9
44%	599	614	49%	29%	47%	31%	32%	6%	20%	71%	97%	29	الطيبة والوسطية	22
44%	707	726	40%	36%	51%	24%	13%	4%	21%	69%	94%	35	منطقة السلط	15
43%	680	704	35%	41%	51%	26%	5%	1%	25%	70%	97%	32	قصابة مادبا	10
41%	1012	1012	44%	26%	47%	23%	10%	8%	23%	71%	100%	45	قصابة المفرق	29
39%	1335	1340	48%	29%	48%	29%	16%	8%	22%	68%	100%	62	لواء ماركا	5
37%	505	506	40%	32%	41%	31%	10%	3%	26%	67%	100%	24	الأغوار الجنوبية	33
34%	880	880	37%	28%	42%	24%	4%	11%	23%	68%	100%	41	محافظة عجلون	28
	28880	29213	45%	34%	50%	29%	15%	4%	20%	77%	98%	1374	المجموع	

جدول رقم (7)

ثالثاً: تحليل الأساليب الإشرافية

ظهر في تحليل الأساليب الإشرافية لشهر نيسان /2024م أنّ مجموع توظيف الأساليب الإشرافية بلغ (28880) أسلوباً، بارتفاع ملحوظ عن شهر اذار من سنة 2024 الذي بلغ (27512) أسلوباً.

كما يشير الجدول رقم (8) إلى أعلى خمس مديريات حصلت على متوسط حسابي لعدد أساليبها بالنسبة لأعداد المشرفين؛ إذ يقاس المتوسط من خلال مجموع الفعاليات لكامل مشرفين القسم على عددهم، والمديريات الخمس هي: الطيبة والوسطية التي حصلت على متوسط بلغ (24.5)، وصولاً إلى البادية الشمالية الغربية التي بلغ المتوسط الحسابي لهما (23.9).

كما يشير الجدول الآتي إلى أعلى خمس مديريات والمتوسط الحسابي للإستخدام الأساليب الإشرافية بالنسبة لأعداد المشرفين بالمديرية:

المديرية	الطيبة والوسطية	المزار الشمالي	الزرقاء الأولى	قصة عمان	البادية الشمالية الغربية
المتوسط الحسابي	24.5	24.5	24.3	24.1	23.9

الجدول رقم (8)

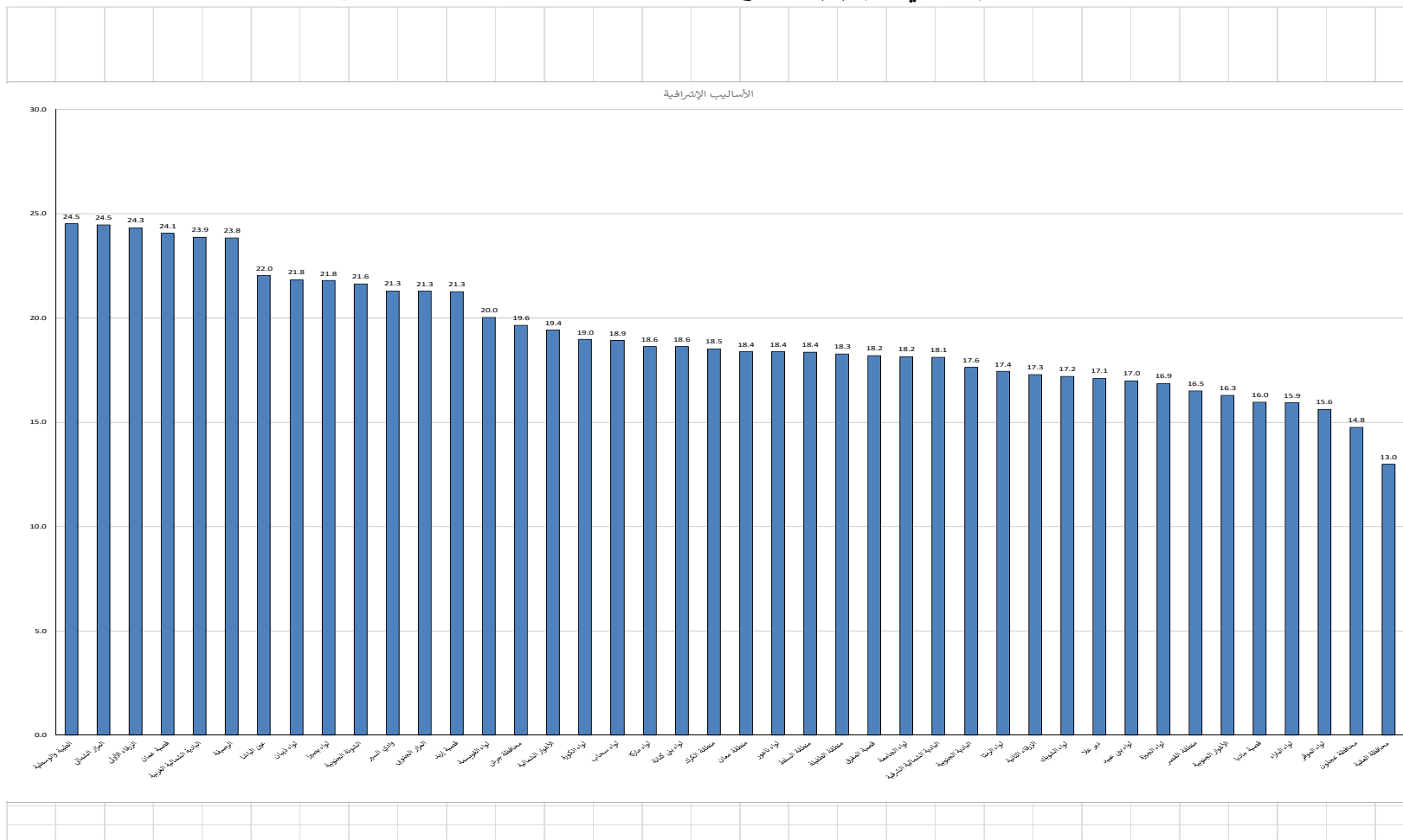
وكان ترتيب كل المديريات كما هو موضح في الجدول رقم (9).

خلاصة تجميع أساليب الفعاليات الإشرافية

الرقم	الأساليب الإشرافية																	البطاقة التعريفية				
	عدد المشرفين في المديرية	اسم المديرية	مجموع	المؤتمرات	الندوات	الاجتماعات واللقاءات	القراءات الموجهة	النشرات التثوية	دراسة الحالة	البحوث الإجرائية	الزيارات وحالات	الإشراف القائم على الشبكات	التوجيه التثوي	المحاضرة التثوية	مجموعات التركيز	التعليم المصغر	الدروس التطبيقية	المشاغل التثوية	تبادل الزيارات	الزيارة الصفية	مجموعات التعلم	
16	الطبية والوسطية	29	24.5	711	1	3	73	6	2	1	0	1	8	75	2	50	4	3	24	10	286	162
7	المزار الشمالي	30	24.5	734	4	2	133	4	6	1	2	1	7	115	5	152	16	7	14	3	154	108
4	الزرقاء الأولى	50	24.3	1217	1	8	174	10	10	0	0	0	8	26	1	196	7	20	100	7	323	326
25	قصبية عمان	51	24.1	1227	6	8	170	10	11	14	5	4	62	117	17	102	17	12	82	6	313	271
26	لبادية الشمالية الغربية	32	23.9	764	0	3	66	4	3	0	0	1	46	68	7	63	33	5	64	0	153	248
11	الرصيفة	36	23.8	858	0	5	102	14	4	4	0	3	12	37	2	60	1	7	45	6	221	335
12	عين الباشا	31	22.0	683	3	0	85	7	2	3	7	4	5	81	5	40	17	2	61	8	135	218
29	لواء ذيبان	19	21.8	415	0	0	67	0	2	0	0	0	4	22	5	1	0	1	2	0	133	178
17	لواء بصيرا	19	21.8	414	0	2	46	7	0	0	0	0	15	57	0	28	5	7	23	7	105	112
15	الشونة الجنوبية	17	21.6	368	0	0	67	0	0	2	0	3	6	22	0	8	0	1	21	8	149	81
18	وادي السير	27	21.3	575	1	0	36	7	1	5	0	0	16	58	5	51	2	1	49	30	157	156
5	المزار الجنوبي	39	21.3	830	15	6	83	4	4	12	6	13	20	48	13	194	28	19	52	10	176	127
32	قصبية إربد	65	21.3	1382	5	7	126	9	3	13	3	2	48	91	16	142	14	19	87	8	362	427
23	لواء القويسمة	46	20.0	921	0	3	98	12	3	6	3	1	27	99	5	112	14	8	85	8	252	185
1	محافظة جرش	45	19.6	884	28	13	98	8	2	7	2	0	21	71	9	117	12	16	104	16	157	203
19	الأغوار الشمالية	28	19.4	544	8	1	91	3	5	9	0	1	7	50	9	32	2	2	50	5	153	116
38	لواء الكورة	34	19.0	645	0	0	166	9	6	0	0	1	6	28	4	167	12	7	38	0	67	134
27	لواء سحاب	25	18.9	473	11	0	125	6	2	0	1	2	1	13	3	5	1	10	20	9	74	190
14	لواء ماركا	62	18.6	1155	1	2	113	3	0	3	0	2	12	91	5	95	13	27	82	22	380	304
31	لواء بني كنانة	35	18.6	652	2	2	83	11	2	22	0	0	15	49	8	63	15	6	61	3	92	218
21	منطقة الكرك	42	18.5	778	0	0	97	8	6	1	0	3	10	117	9	72	4	12	74	1	206	158
6	منطقة معان	26	18.4	478	0	0	52	13	0	1	0	1	26	41	1	24	7	8	54	3	126	121
9	لواء ناعور	29	18.4	533	0	1	38	2	0	1	0	5	14	46	12	47	16	9	23	4	131	184
24	منطقة السلط	35	18.4	643	1	0	123	4	0	5	0	0	29	70	9	53	5	5	23	7	123	186
42	منطقة الطفيلة	35	18.3	640	2	3	124	14	7	3	1	3	30	45	6	45	10	22	53	3	81	188
3	قصبية المفرق	45	18.2	819	0	0	101	0	0	0	0	0	30	78	0	45	5	6	25	9	305	215
39	لواء الجامعة	39	18.2	708	2	2	117	7	3	10	1	1	17	59	4	67	17	4	45	6	207	139
10	لبادية الشمالية الشرقية	34	18.1	616	0	0	26	2	0	0	0	0	17	35	1	8	19	2	11	3	213	279
28	البادية الجنوبية	19	17.6	335	0	1	32	2	0	4	0	1	4	20	2	15	7	12	10	3	113	109
20	لواء الرمثا	32	17.4	558	2	0	66	4	0	1	0	1	9	35	1	36	6	3	16	4	256	118
37	الزرقاء الثانية	31	17.3	536	0	8	37	5	4	15	1	0	5	32	1	45	20	11	34	3	146	169
13	لواء الشوبك	14	17.2	241	0	1	61	1	0	0	0	1	16	19	3	15	3	1	7	2	52	59
22	دير علا	27	17.1	462	0	0	69	2	0	1	0	1	8	76	3	22	13	5	6	5	130	121
2	لواء بني عبيد	34	17.0	578	6	1	71	0	0	0	0	0	6	59	0	38	8	4	41	8	179	157
33	لواء الجيزة	23	16.9	388	3	0	49	5	0	6	0	0	13	54	6	20	11	4	18	8	85	106
36	منطقة القصر-	26	16.5	429	0	4	52	3	2	1	0	4	5	48	2	45	8	7	25	6	76	141
8	الأغوار الجنوبية	24	16.3	391	0	0	71	3	2	0	0	1	12	76	1	9	1	4	41	8	77	85
41	قصبية مادبا	32	16.0	511	2	3	74	1	1	9	0	6	33	46	5	43	7	3	22	6	79	171
35	لواء البتراء	18	15.9	287	3	0	12	1	0	0	0	0	20	25	1	26	9	7	5	0	118	60
40	لواء الموقر	19	15.6	297	0	0	49	1	0	3	1	0	11	21	1	9	0	6	8	1	109	77
30	محافظة عجلون	41	14.8	605	0	0	80	3	3	0	1	2	13	74	1	38	1	14	22	5	173	175
34	محافظة العقبة	29	13.0	377	0	0	85	1	0	2	0	3	15	55	4	22	2	6	35	3	93	51
	المجموع	###		26662	107	89	3488	216	96	165	34	72	689	2349	194	2422	392	335	1662	264	6920	7168

الجدول رقم (9)

بينما يبين الرسم البياني رقم (3) مجموع الأساليب الإشرافية على مستوى المديريات:



الرسم البياني رقم (3)

رابعاً: تحليل أسباب عدم تنفيذ الفعاليات الإشرافية في أقسام الإشراف التربوي.

بلغ مجموع مبررات عدم الإنجاز لشهر نيسان /2024م (6992) مبرراً، لاحظ جدول رقم (10) الذي

يبين توزيع المبررات وعدد كل منها:

ترتيب المبررات		
العدد	المبرر	
3477	عطلة.رسمية	1
1937	إجازة.سنوية	2
867	تكليف.وزارة	3
428	إجازة.مرضية	4
234	تكليف.مديرية	5
49	عدم.توفر.مواصلات	6
0	أخرى	7
6992	المجموع	

جدول رقم (10)

بينما يوضح جدول رقم (11) ترتيب توزيع مبررات عدم الإنجاز على مستوى المديريات والمتوسط

الحسابي للمبررات حسب أعداد المشرفين، وفيما يأتي أعلى خمس مديريات كما يأتي:

كما يشير الجدول الآتي إلى أعلى خمس مديريات والمتوسط الحسابي للمبررات بالنسبة لأعداد المشرفين بالمديرية:

الأغوار الجنوبية	لواء ماركا	منطقة الكرك	قصة المفرق	محافظة عجلون	المديرية
7.2	7.4	7.8	7.8	8.3	المتوسط الحسابي

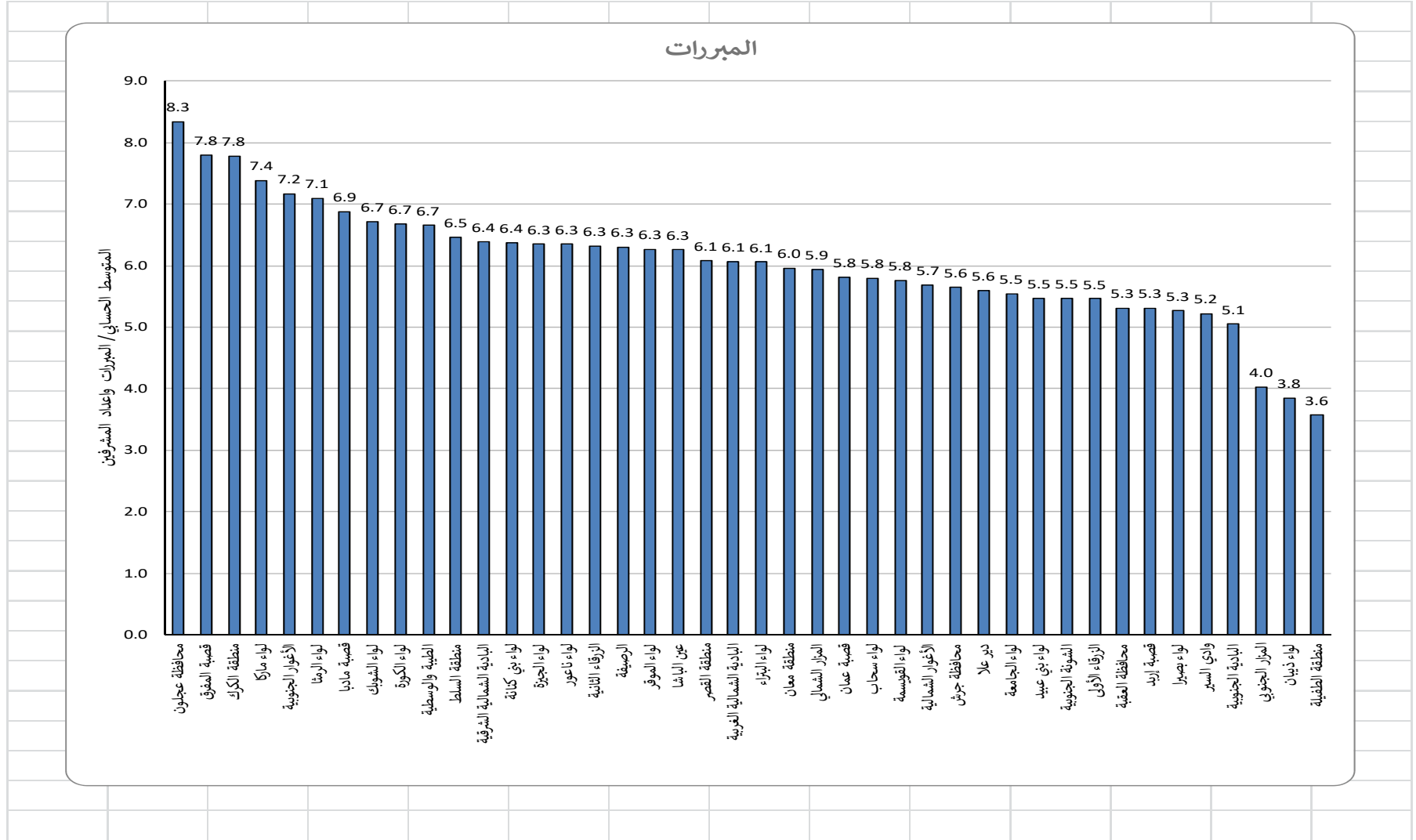
جدول رقم (11)

ما يوضح جدول رقم (12) تفاصيل توزيع مبررات عدم الإنجاز على مستوى مديريات التربية والتعليم في المملكة:

المتوسط الحسابي / المبررات وأعداد المشرفين	المجموع	المبررات							عدد المشرفين في المديرية	اسم المديرية	الرقم
		أخرى	عدم توفر موصلات	تكليف مديرية	تكليف وزارة	عطلة رسمية	إجازة مرضية	إجازة سنوية			
8.3	342	0	0	37	64	123	19	58	41	محافظة عجلون	34
7.8	351	0	0	13	63	138	5	87	45	قصبه المفرق	36
7.8	327	0	5	7	16	130	26	101	42	منطقة الكرك	40
7.4	458	0	5	6	95	183	25	82	62	لواء ماركا	25
7.2	172	0	0	3	12	70	6	57	24	الأغوار الجنوبية	19
7.1	227	0	0	5	33	96	29	32	32	لواء الرمثا	15
6.9	220	0	0	2	7	86	28	65	32	قصبه مادبا	4
6.7	94	0	2	0	15	40	5	18	14	لواء الشوبك	17
6.7	227	0	0	8	15	87	24	59	34	لواء الكورة	8
6.7	193	0	1	11	29	59	17	47	29	الطيبة والوسطية	11
6.5	226	0	7	6	25	75	17	61	35	منطقة السلط	29
6.4	217	0	1	7	18	81	16	60	34	بادية الشمالية الشرق	38
6.4	223	0	3	15	21	78	24	47	35	لواء بني كنانة	14
6.3	146	0	6	6	11	57	20	23	23	لواء الجيزة	35
6.3	184	0	3	3	14	69	9	57	29	لواء ناعور	7
6.3	196	0	3	1	11	90	7	53	31	الزرقاء الثانية	23
6.3	227	0	0	0	55	89	3	44	36	الرصيفة	32
6.3	119	0	0	10	18	38	5	29	19	لواء الموقر	20
6.3	194	0	0	0	20	90	7	46	31	عين الباشا	16
6.1	158	0	2	10	3	63	2	52	26	منطقة القصر	24
6.1	194	0	5	8	16	72	26	35	32	بادية الشمالية الغربية	12
6.1	109	0	1	0	13	47	1	29	18	لواء البتراء	39
6.0	155	0	0	2	13	67	9	38	26	منطقة معان	13
5.9	178	0	0	10	19	80	6	33	30	المزار الشمالي	30
5.8	296	0	0	2	30	154	3	56	51	قصبه عمان	9
5.8	145	0	0	4	15	72	2	27	25	لواء سحاب	3
5.8	265	0	0	4	56	117	4	38	46	لواء القويسمة	42
5.7	159	0	1	2	3	68	6	51	28	الأغوار الشمالية	10
5.6	254	0	0	19	7	115	4	64	45	محافظة جرش	26
5.6	151	0	0	6	16	57	6	39	27	دير علا	33
5.5	216	0	0	1	27	90	13	46	39	لواء الجامعة	27
5.5	186	0	0	3	17	77	4	51	34	لواء بني عبيد	5
5.5	93	0	0	0	15	48	1	12	17	الشونة الجنوبية	18
5.5	273	0	0	2	7	144	7	63	50	الزرقاء الأولى	1
5.3	154	0	3	12	10	60	3	37	29	محافظة العقبة	31
5.3	345	0	0	1	19	151	22	87	65	قصبه إربد	2
5.3	100	0	0	0	3	54	3	21	19	لواء بصيرا	21
5.2	141	0	1	5	18	60	3	27	27	وادي السير	28
5.1	96	0	0	0	11	43	0	23	19	البادية الجنوبية	22
4.0	157	0	0	0	0	84	4	30	39	المزار الجنوبي	6
3.8	73	0	0	3	5	24	4	18	19	لواء ذيبان	37
3.6	125	0	0	0	2	51	3	34	35	منطقة الطفيلة	41
	8366	0	49	234	867	3477	428	1937	1374	المجموع	

جدول رقم (12)

كما يظهر الرسم البياني رقم (4) مجموع المبررات على مستوى على مستوى مديريات التربية والتعليم في المملكة:



الرسم البياني رقم (4)

خامسًا: نسبة الإنجاز وتغطية الفعاليات الإشرافية:

تم حساب نسبة الإنجاز الفعلية للمديريات كما هو موضح بالجدول رقم (13)، الذي رصد أعلى خمس مراكز للمديريات التي حققت أعلى نسبة في تنفيذ الإنجازات على النحو الآتي:

كما نشر الجدول الآتي إلى أعلى خمس مدربات ونسب إنجاز المشرفين المنفذه بالمدربات:					
المديرية	لواء ذيبان	المزار الجنوبي	منطقة الطفيلة	لواء بصيرا	البادية الجنوبية
المتوسط الحسابي	72%	70%	67%	66%	63%

جدول رقم (13)

يوضح جدول رقم (14) خلاصة جميع نسب الإنجاز وتغطية الفعاليات الإشرافية، ويشير إلى ترتيب المديريات حسب: نسبة تنفيذ الإنجازات المخطط لها، ونسبة التغطية حسب الجنس، والنسبة حسب الدور الإشرافي، وعدد الفعاليات، والإنجاز الفعلي للمديرية.

الرقم	البطاقة التعريفية											
	اسم المديرية		عدد المشرفين في المديرية	نسبة الإنجاز في الشهر	نسبة تنفيذ الإنجازات المخطط لها	نسبة أيام العطل والإجازة خلال الشهر	نسبة أيام التكيفات خلال الشهر	إنجازات إضافية	نسبة التغطية حسب الجنس		النسبة حسب الدور	
مدرسة الذكور	مدرسة الإناث	الدور الإداري							الدور المختص	عدد قدمتم لهم الخدمة في هذا الشهر	عدد الفعاليات المتوقعة في هذا الشهر	
1	لواء ذيبان		9	0%	6%	2%	6%	0%	8%	3%	5%	
5	المزار الجنوبي		9	9%	3%	4%	0%	4%	5%	0%	9%	
6	منطقة الطفيلة		5	8%	1%	3%	4%	0%	7%	9%	8%	
7	لواء بصيرا		9	00%	6%	9%	7%	6%	8%	4%	0%	
1	البادية الجنوبية		9	9%	2%	7%	4%	7%	3%	3%	6%	

2 %	078	078	0%	2%	1%	1%	0 %	%	0 %	3 %	00 %	0	الزرقاء الأولى	2
1 %	69	72	4%	0%	4%	9%	4 %	%	5 %	0 %	7%	7	وادي السير	
1 %	122	122	4%	3%	6%	1%	0 %	%	9 %	3 %	00 %	1	قصة عمان	
0 %	28	28	1%	7%	9%	0%	1 %	%	9 %	3 %	00 %	5	لواء سحاب	
9 %	52	52	8%	2%	0%	0%	8 %	%	7 %	1 %	00 %	7	الشونة الجنوبية	7
9 %	383	398	8%	5%	9%	5%	8 %	%	9 %	9 %	9%	5	قصة إربد	9
8 %	72	72	7%	1%	7%	1%	9 %	%	2 %	1 %	00 %	8	الأغوار الشمالية	6
8 %	06	01	3%	8%	0%	2%	%	%	8 %	9 %	7%	4	لواء بني عبيد	0
7 %	80	82	9%	1%	1%	9%	3 %	%	1 %	1 %	00 %	1	عين الباشا	8
7 %	29	50	9%	7%	6%	0%	3 %	%	9 %	0 %	6%	7	دير علا	6
5 %	65	65	2%	6%	8%	0%	1 %	%	9 %	7 %	00 %	5	محافظة جرش	7
5 %	36	45	8%	1%	2%	7%	1 %	%	0 %	7 %	8%	2	منطقة الكرك	2
4 %	31	37	3%	3%	6%	0%	1 %	%	1 %	8 %	9%	9	لواء ناعور	
4 %	19	33	2%	9%	2%	9%	4 %	%	8 %	5 %	8%	9	لواء الجامعة	
4 %	85	86	1%	4%	9%	5%	4 %	%	2 %	1 %	00 %	4	لواء الشوبك	0
3 %	55	60	6%	0%	5%	0%	%	%	3 %	8 %	9%	1	الزرقاء الثانية	3
3 %	87	79	7%	6%	2%	1%	2 %	%	6 %	5 %	8%	6	لواء القويسمة	
2 %	35	66	8%	2%	0%	0%	8 %	%	8 %	7 %	6%	6	الرصيفة	4
2 %	84	84	0%	4%	6%	8%	%	%	2 %	8 %	00 %	9	محافظة العقبة	2
1	81	83	9%	4%	7%	6%	0 %	%	1 %	6 %	00	3	لواء الجيزة	

%							%	%	%	%	%			
1 %	75	74	3%	3%	6%	0%	%	%	1 %	5 %	00 %	8	لواء البتراء	9
1 %	63	72	3%	5%	0%	7%	%	%	0 %	4 %	8%	6	منطقة القصر	4
1 %	38	38	0%	8%	8%	0%	8 %	%	9 %	4 %	00 %	0	المزار الشمالي	1
0 %	81	27	3%	8%	6%	5%	7 %	%	8 %	2 %	3%	2	البادية الشمالية الغربية	1
0 %	27	48	6%	9%	1%	4%	%	%	1 %	5 %	7%	4	البادية الشمالية الشرقية	0
9 %	22	25	9%	6%	4%	1%	7 %	%	3 %	5 %	00 %	4	لواء الكورة	4
8 %	06	49	0%	8%	0%	8%	5 %	%	1 %	2 %	6%	6	منطقة معان	8
7 %	04	04	8%	6%	8%	5%	%	%	2 %	4 %	00 %	2	لواء الرمثا	5
6 %	58	23	5%	1%	6%	9%	3 %	%	0 %	1 %	8%	5	لواء بني كنانة	3
5 %	69	74	4%	7%	5%	6%	0 %	%	9 %	2 %	9%	9	لواء الموقر	
4 %	99	14	9%	9%	7%	1%	2 %	%	0 %	1 %	7%	9	الطيبة والوسطية	2
4 %	07	26	0%	6%	1%	4%	3 %	%	1 %	9 %	4%	5	منطقة السلط	5
3 %	80	04	5%	1%	1%	6%	%	%	5 %	0 %	7%	2	قصة مادبا	0
1 %	012	012	4%	6%	7%	3%	0 %	%	3 %	1 %	00 %	5	قصة المفرق	9
9 %	335	340	8%	9%	8%	9%	6 %	%	2 %	8 %	00 %	2	لواء ماركا	
7 %	05	06	0%	2%	1%	1%	0 %	%	6 %	7 %	00 %	4	الأغوار الجنوبية	3
4 %	80	80	7%	8%	2%	4%	%	1 %	3 %	8 %	00 %	1	محافظة عجلون	8
	888 0	921 3	5%	4%	0%	9%	5 %	%	0 %	7 %	8%	37 4	المجموع	

الجدول رقم (14)

تحليل إنجاز رؤساء أقسام الإشراف التربوي لشهر نيسان /2024م

أولاً: تجميع أعمال ومهام رؤساء أقسام الإشراف التربوي

يظهر جدول رقم (15) تجميع أعمال رؤساء أقسام الإشراف التربوي التي بلغت (728).

الرقم	أعمال القسم														البطاقة التعريفية	
	متابعة وتقييم أعمال المشرفين (الأوقات والتواجد الإشرافي، التوزيع الأسبوعي وملف إنجازهم، الزيارات الإشرافية)	الحوار مع مربي بنود الخطبة التطويرية وأوجه الإطلاق للمصنعت امرصودة للنخبة العلمية للمدارس والمديرية	الإشراف على المبادرات المركزية والمدرسية المختلفة	الإشراف على تشكيل وتفعيل المجالس التربوية ومجلس التطوير التربوي وتحديث قاعدة بيانات خاصة بها	تحديث قوائم بيانات الحاجات المشتركة للمدارس والمديرية وتبويبها وتحديث الأوربوت التطويرية للمديرية	الإشراف على عمليات المراجعة الذاتية والخطط التطويرية والإجرائية للمديرية والمدارس وما يتعلق بالمجالس التربوية على مستوى شبكات المدارس	تحديث مكتبة مناهج وبرامج التربية المهنية ورقيها والتكنولوجيا	متابعة الأعمال المكتبية (اصدار إجازات التعليم، متابعة بريد الوزارة والمديرية، الإجازة الشغور، ملفات القسم)	بناء وتحديث قاعدة بيانات الحاجات التربوية على مستوى (المديرية / المدرسة)	تقديم الدعم والإسناد (مشرفين / مدراء المدارس / معلمات)	بناء خطة قسم الإشراف التربوي ومتابعة خطط المشرفين	تقديم برامج التنمية المهنية	عدد المشرفين في المديرية	اسم المديرية		
74	20	5	2	7	2	2	2	4	3	23	2	2	38	لواء الجامعة	1	
73	20	5	2	7	2	2	2	4	3	23	2	1	51	قضية عمان	2	
33	4	0	1	0	0	0	0	11	3	13	0	1	40	محافظة عجلون	3	
30	5	0	3	0	0	0	2	7	3	7	0	3	30	الزرقاء الثانية	4	
27	5	0	9	0	0	0	1	2	0	10	0	0	33	البادية الشمالية الغربية	5	
26	2	0	0	0	0	1	2	14	0	4	0	3	31	عين الباشا	6	
26	2	0	4	0	0	2	1	6	3	4	1	3	29	محافظة العقبة	7	
25	2	1	3	0	1	2	1	5	1	4	3	2	24	لواء سحاب	8	
25	0	0	11	2	0	1	0	1	0	5	1	4	33	لواء بني عبيد	9	
23	0	0	0	0	0	0	0	17	0	6	0	0	25	دير علا	10	
21	3	0	0	1	0	1	0	13	0	2	0	1	29	الأغوار الشمالية	11	
20	5	0	3	1	0	1	1	1	3	3	0	2	36	الرصيفة	12	
19	0	1	0	0	0	1	1	0	4	7	1	4	34	البادية الشمالية الشرقية	13	
19	3	1	5	0	0	1	2	2	0	2	0	3	29	المزار الشمالي	14	
17	2	0	3	0	2	0	0	1	1	3	1	4	19	لواء بصيرا	15	
17	2	0	2	1	0	1	0	3	2	3	1	2	24	الأغوار الجنوبية	16	
16	2	0	3	1	2	3	0	1	1	2	0	1	46	قضية المفرق	17	
16	3	0	2	0	0	1	1	1	0	5	0	3	64	قضية إربد	18	
16	1	1	4	1	1	1	1	1	1	2	1	1	26	الطيبة والوسطية	19	
14	0	0	0	0	0	1	0	13	0	0	0	0	18	البادية الجنوبية	20	
13	4	0	0	0	2	0	0	1	0	2	0	4	35	منطقة الطفيلة	21	
12	0	1	1	3	2	0	1	1	1	1	0	1	26	وادي السير	22	
12	1	0	3	0	0	0	0	0	1	4	1	2	42	منطقة الكرك	23	
11	0	0	1	1	1	1	1	3	0	2	0	1	50	الزرقاء الأولى	24	
11	1	0	1	0	1	2	0	2	1	2	1	0	16	الشونة الجنوبية	25	
11	1	1	1	1	1	1	0	1	1	1	1	1	45	محافظة جرش	26	
11	0	0	3	2	0	0	0	1	0	3	1	1	36	لواء بني كنانة	27	
11	2	0	0	0	0	0	0	0	0	2	2	5	61	لواء مازكا	28	
11	3	0	2	0	0	0	0	1	0	5	0	0	18	لواء ذيبان	29	
10	0	0	0	0	0	0	0	10	0	0	0	0	35	منطقة السلط	30	
10	3	0	1	0	0	1	1	1	0	1	1	1	38	المزار الجنوبي	31	
9	1	0	0	0	0	1	0	0	2	5	0	0	27	منطقة القصر	32	
9	1	0	1	0	1	0	2	1	1	1	0	1	25	منطقة معان	33	
8	1	0	0	0	0	2	0	1	1	3	0	0	29	لواء ناعور	34	
7	1	0	0	0	1	0	0	1	0	1	1	2	45	لواء القويسمة	35	
6	1	0	1	0	0	0	0	1	2	0	0	1	32	لواء الكورة	36	
6	0	0	1	0	0	0	0	1	1	2	1	0	13	لواء الشوبك	37	
6	1	0	0	0	0	0	0	1	0	2	2	0	17	لواء الموقر	38	
6	0	0	2	0	0	0	0	1	0	2	0	1	32	قضية مادبا	39	
5	0	0	0	0	0	1	0	1	0	2	0	1	32	لواء الرمثا	40	
5	1	0	1	0	0	0	0	1	0	2	0	0	17	لواء البتراء	41	
1	0	0	1	0	0	0	0	0	0	0	0	0	22	لواء الجيزة	42	
728	103	16	77	28	19	30	22	137	39	171	24	62	1352	المجموع		

جدول رقم (15)

ويوضح الجدول السابق أن أعلى قيمة لأعمال قسم الإشراف كانت تقديم الدعم والإسناد (مشرفين / مدراء المدارس / معلمين) (171)، وأدنى قيمة كانت (المواءمة بين بنود الخطة التطويرية وأوجه الإنفاق للمخصصات المرصودة للمنحة المالية للمدارس والمديرية وبلغت قيمتهما (16).

وقد تم حساب مجموع تلك الأعمال لرؤساء أقسام الإشراف حيث يبين جدول رقم (16) أعلى خمس مراكز للمديريات التي حققت أعلى مجموع لأعمال أقسام الإشراف، وهي على النحو الآتي: لواء الجامعة، قسبة عمان ، محافظة عجلون ، الزرقاء الثانية، لالبادية الشمالية الغربية.

كما يشير الجدول الآتي إلى أعلى خمس مديريات ومجموع أعمال القسم:					
المديرية	لواء الجامعة	قسبة عمان	محافظة عجلون	الزرقاء الثانية	البادية الشمالية الغربية
المجموع	74	73	33	30	27

جدول رقم (16)

ثانياً: تجميع الممارسات الفضلى لرؤساء أقسام الإشراف

بلغ عدد الفعاليات الإشرافية (711) فعالية؛ حيث يظهر الجدولين رقم (17، 18) ترتيب الفعاليات الإشرافية (الممارسات الفضلى) الأكثر تلبية خلال هذا الشهر.

المجموع	الحاجة
81	التخطيط والتقييم
69	التنمية المهنية
62	الاتصال والتواصل
59	دعم تنفيذ مجتمعات التعلم
55	إدارة الموارد
54	التعليم والتعلم
48	القيادة المتمركزة حول التعلم
45	القيادة والقيم والرؤية
30	القيادة والإدارة
29	متابعة الخطط المدرسية
28	بيئة الطالب
25	استراتيجيات التدريس
25	المدرسة والمجتمع
18	التقويم
16	مصادر وسائل الدعم للتعلم
16	مهارات تشجيع وتحفيز الطلبة
15	بناء وتحليل الاختبارات
14	الإدارة الصفية
11	الحاجات التخصصية
11	التخطيط

جدول رقم (17)

ومن النتائج نلاحظ أنّ أعلى ترتيب للفعاليات الإشرافية (الممارسات الفضلى) لرؤساء الأقسام هي تلبية حاجة " التخطيط والتقييم" بينما احتلت تلبية حاجة " التخطيط " وحاجة "الحاجات التخصصية" الترتيب الأدنى.

خلاصة تجميع الفعاليات الإرشادية (الممارسات الفضلى)

المجموع	ممارسات فضلى																	البطاقة التعريفية		الرقم			
	القيادة والإدارة	المدرسة والمجتمع	بيئة الطالب	التعليم والتعلم	دعم تنفيذ مجتمعات التعلم	متابعة الخطط المدرسية	التنمية المهنية	إدارة الموارد	الاتصال والتواصل	التخطيط والتقييم	القيادة المتمركزة حول التعلم	القيادة والقيم والروية	الحاجات التخصصية	مصادر وسائل الدعم للتعلم	مهارات تشجيع وتحفيز الطلبة	بناء وتحليل الاختبارات	استراتيجيات التدريس	التقويم	الإدارة الصفية		التخطيط	عدد المشرفين في المديرية	اسم المديرية
63	6	7	2	2	5	4	3	2	2	3	5	5	3	2	2	2	2	3	1	2	51	قصة عمان	1
52	3	2	0	2	5	4	4	4	3	2	5	5	3	2	0	0	2	3	1	2	38	لواء الجامعة	2
32	0	0	0	0	3	0	3	9	8	3	3	1	0	2	0	0	0	0	0	0	26	وادي السير	3
30	1	1	2	2	3	1	2	0	4	5	2	2	0	0	1	3	1	0	0	0	50	الزرقاء الأولى	4
29	1	1	1	2	2	1	4	1	2	2	1	3	1	1	1	1	1	1	1	1	26	الطيبة والوسطية	5
27	0	0	0	0	3	1	1	2	3	5	1	1	0	0	0	1	4	5	0	0	19	لواء بصيرا	6
27	1	2	1	2	2	2	1	0	3	2	1	2	1	0	1	1	2	0	2	1	24	الأغوار الجنوبية	7
25	0	2	1	0	1	1	2	2	3	4	1	2	1	0	1	0	1	1	2	0	36	لواء بني كنانة	8
24	0	0	2	1	2	3	4	0	1	2	2	2	1	1	1	0	0	0	2	0	29	المزار الشمالي	9
23	0	0	2	1	0	1	5	3	2	3	1	2	0	0	1	1	0	1	0	0	46	قضية المفرق	10
22	0	0	0	0	0	0	3	2	4	5	2	2	0	1	1	0	0	0	1	1	42	منطقة الكرك	11
21	0	1	1	1	1	0	1	2	3	3	1	3	0	1	1	0	1	0	0	1	36	الرصيفة	12
18	1	2	1	1	2	0	1	1	3	1	0	1	0	0	0	0	3	0	1	0	61	لواء مازكا	13
17	1	0	0	1	2	1	2	1	1	1	3	2	0	0	0	0	1	1	0	0	45	محافظة جرش	14
16	0	0	1	3	2	0	2	1	0	2	2	0	0	1	1	0	1	0	0	0	38	المزار الجنوبي	15
15	0	1	1	0	0	0	2	1	1	3	1	2	1	0	0	2	0	0	0	0	25	منطقة معان	16
15	0	0	0	0	1	2	1	1	0	7	0	0	0	0	1	0	0	0	1	1	17	لواء الموقر	17
15	0	1	0	1	2	1	3	0	2	2	0	2	0	0	0	0	0	0	0	1	13	لواء الشوبك	18
15	5	1	0	2	0	0	0	2	0	1	1	1	0	2	0	0	0	0	0	0	31	عين الباشا	19
14	2	1	2	1	2	1	1	2	0	1	0	1	0	0	0	0	0	0	0	0	24	لواء سحاب	20
14	0	0	2	3	2	1	3	0	1	0	1	0	0	0	0	0	0	0	1	0	17	لواء البراء	21
14	1	2	0	3	0	0	1	1	0	2	0	1	0	0	1	1	1	0	0	0	32	قضية مادبا	22
14	1	0	0	0	2	0	1	2	3	2	2	0	0	0	1	0	0	0	0	0	32	لواء الرمثا	23
14	0	0	2	2	0	1	1	2	1	2	2	0	0	0	0	0	1	0	0	0	32	لواء الكورة	24
13	0	0	0	0	0	0	0	5	7	1	0	0	0	0	0	0	0	0	0	0	33	البادية الشمالية الغربية	25
13	0	0	0	1	3	0	5	3	0	1	0	0	0	0	0	0	0	0	0	0	29	لواء ناعور	26
12	3	0	0	8	0	0	0	0	0	0	0	0	0	1	0	0	0	0	0	0	45	لواء القوسمة	27
12	1	0	3	6	0	0	2	0	0	0	0	0	0	0	0	0	0	0	0	0	27	منطقة القصر	28
12	2	0	0	1	2	0	2	0	0	1	2	1	0	1	0	0	0	0	0	0	16	الشونة الجنوبية	29
12	1	0	1	1	0	2	3	1	1	0	0	0	0	0	0	1	0	1	0	0	35	منطقة الطفيلة	30
11	0	0	0	3	0	1	2	0	1	2	1	0	0	0	0	0	0	0	0	1	18	لواء ذيبان	31
11	0	1	0	1	0	0	0	0	0	3	0	1	0	0	2	1	1	1	0	0	22	لواء الجيزة	32
11	0	0	1	1	0	0	4	0	1	2	1	1	0	0	0	0	0	0	0	0	30	الزرقاء الثانية	33
9	0	0	0	0	9	0	0	0	0	0	0	0	0	0	0	0	0	0	0	0	35	منطقة السلط	34
9	0	0	0	0	1	0	0	4	1	0	3	0	0	0	0	0	0	0	0	0	40	محافظة عجلون	35
7	0	0	1	2	0	1	0	1	0	1	0	0	0	0	1	0	0	0	0	0	29	محافظة العقبة	36
6	0	0	0	0	0	0	0	0	0	4	2	0	0	0	0	0	0	0	0	0	64	قضية إربد	37
5	0	0	0	0	0	0	0	0	0	0	2	2	0	0	0	0	0	1	0	0	33	لواء بني عبيد	38
5	0	0	0	0	0	0	0	0	0	1	0	0	0	0	0	0	3	0	1	0	25	دير علا	39
3	0	0	0	0	0	0	0	0	1	2	0	0	0	0	0	0	0	0	0	0	34	البادية الشمالية الشرقية	40
3	0	0	0	0	2	0	0	0	0	0	0	0	0	0	0	1	0	0	0	0	18	البادية الجنوبية	41
1	0	0	1	0	0	0	0	0	0	0	0	0	0	0	0	0	0	0	0	0	29	الأغوار الشمالية	42
711	30	25	28	54	59	29	69	55	62	81	48	45	11	16	16	15	25	18	14	11	1352	المجموع	

جدول رقم (18)

وقد تم حساب مجموع الممارسات الفضلى لأعلى خمس مديريات وهي على النحو الآتي: قسبة عمان ،
لواء الجامعة، وادي السير ، الزرقاء الأولى، الطيبة والوسطية ،حسب الجدول رقم (19).

كما يشير الجدول الآتي إلى أعلى خمس مديريات ومجموع الممارسات الفضلى:					
المديرية	قسبة عمان	لواء الجامعة	وادي السير	الزرقاء الأولى	الطيبة والوسطية
المجموع	63	52	32	30	29

جدول رقم (19)

ثالثاً: الأساليب الإشرافية لرؤساء أقسام الإشراف التربوي

يظهر جدول رقم (20) خلاصة تجميع الأساليب الإشرافية لرؤساء أقسام الإشراف حيث بلغ مجموع

توظيف الأساليب الإشرافية (1363) أسلوباً.

#	خلاصة تجميع الأساليب الإشرافية											الطاقة التعريفية		الرقم
	الأساليب الإشرافية											اسم المديرية	عدد مستخدمين المديرية	
	لعمل مكتبي	الإشراف لفتح عيشتيكات	البحوث الإجرائية	النشرات التربوية	المؤتمرات	الندوات	التدريبية ومجموعات التعلم القريبة	الاجتماعات واللقاءات	التيسيلات والدروس التطبيقية	الزيارات تفقدية	الزيارات لصيفية			
64	22	19	1	1	1	2	3	3	1	6	5	51	قصة عمان	1
62	22	19	1	1	1	0	3	3	1	6	5	38	لواء الجامعة	2
45	6	1	1	2	2	1	8	12	5	5	2	19	لواء بصيرا	3
45	14	0	0	0	0	0	1	22	1	3	4	26	وادي السير	4
45	7	1	0	0	0	4	8	13	1	11	0	50	الزرقاء الأولى	5
45	12	1	0	0	0	0	8	20	0	4	0	30	الزرقاء الثانية	6
45	8	5	2	3	1	1	12	10	1	1	1	29	المزار الشمالي	7
45	9	6	1	2	1	4	8	6	1	2	5	26	الطيبة والوسطية	8
45	7	4	0	1	0	0	6	16	0	2	9	24	الأغوار الجنوبية	9
45	16	2	0	0	0	0	1	4	0	16	6	40	محافظة عجلون	10
43	10	3	0	0	0	1	9	13	1	4	2	36	الرصيفة	11
41	9	0	0	0	0	0	9	18	1	4	0	46	قصة المفرق	12
41	16	3	0	0	0	0	6	7	0	9	0	31	عين الباشا	13
40	6	2	0	0	0	0	21	10	0	1	0	33	البادية الشمالية الغربية	14
40	22	1	1	1	0	0	2	8	0	5	0	24	لواء صحاب	15
39	2	2	0	1	0	1	8	13	1	7	4	36	لواء بني كنانة	16
36	2	0	0	0	0	0	3	11	1	13	6	42	منطقة الكرك	17
33	9	5	0	0	0	0	1	14	0	4	0	29	محافظة العقبة	18
30	2	3	0	0	0	0	12	7	0	6	0	33	لواء بني عبيد	19
30	5	5	0	2	1	0	3	8	0	4	2	38	المزار الجنوبي	20
30	6	3	0	0	0	0	5	11	1	1	3	61	لواء مازكا	21
29	6	1	0	1	1	2	3	7	1	6	1	45	محافظة جرش	22
28	16	0	0	0	0	0	0	6	0	1	5	25	دير علا	23
28	16	0	0	0	0	0	8	3	0	1	0	29	الأغوار الشمالية	24
25	3	0	0	0	0	0	9	12	0	1	0	64	قصة إربد	25
25	1	2	0	0	0	3	8	3	0	7	1	35	منطقة الطفيلة	26
24	3	3	0	1	1	0	8	5	0	2	1	25	منطقة معان	27
23	1	2	0	0	0	0	9	4	2	4	1	13	لواء الشوبك	28
22	3	0	0	0	0	0	10	9	0	0	0	29	لواء ناعور	29
22	13	0	0	0	0	0	0	0	0	9	0	35	منطقة السلط	30
22	4	0	0	0	0	0	2	14	0	2	0	16	الشونة الجنوبية	31
22	10	0	0	0	0	0	0	8	0	0	4	17	لواء الموقر	32
22	2	0	0	0	0	0	16	0	4	0	0	34	البادية الشمالية الشرقية	33
22	18	0	0	0	0	0	3	1	0	0	0	18	البادية الجنوبية	34
22	0	0	0	0	0	10	4	0	8	0	0	27	منطقة القصر	35
22	3	0	1	0	3	0	3	8	0	3	1	17	لواء البتراء	36
22	4	1	0	0	0	2	2	12	0	1	0	18	لواء ذيبان	37
22	3	2	0	0	2	3	4	4	3	0	1	32	قصة مادبا	38
21	6	2	0	1	1	1	1	8	0	0	1	32	لواء الكورة	39
19	3	1	0	1	1	0	1	3	2	4	3	32	لواء الرمثا	40
19	1	1	0	0	0	1	7	8	0	1	0	45	لواء القويسمة	41
13	0	0	0	0	0	0	0	1	0	0	12	22	لواء الجيزة	42
1363	328	100	8	18	16	26	225	365	24	168	85	1352	المجموع	

جدول رقم (20)

ومن النتائج نلاحظ أنّ أعلى ترتيب في توظيف الأساليب الإشرافية لرؤساء الأقسام هو أسلوب "الاجتماعات واللقاءات"، بينما احتل أسلوب "البحوث الإجرائية" الترتيب الأدنى. كما هو مبين في الجدول رقم(21).

المجموع	الحاجة
365	الاجتماعات واللقاءات
328	العمل المكتبي
225	المشاغل التربوية ومجتمعات التعلم التدريبية
168	الزيارة التفقدية
100	الإشراف القائم على الشبكات
85	الزيارة الصفية
26	الندوات
24	تبادل الزيارات والدروس التطبيقية
18	النشرات التربوية
16	المؤتمرات
8	البحوث الإجرائية

جدول رقم (21)

وقد تم حساب مجموع الأساليب الإشرافية لرؤساء أقسام الإشراف؛ حيث يبين جدول رقم (22) أعلى خمس مراكز للمديريات التي حققت أعلى مجموع في توظيف الأساليب الإشرافية.

كما يشير الجدول الآتي إلى أعلى خمس مديريات ومجموع الأساليب الإشرافية:					
المديرية	قصبة عمان	لواء الجامعة	لواء بصيرا	وادي السير	الزرقاء الأولى
المجموع	64	62	45	45	45

جدول رقم (22)

رابعاً: تجميع المبررات لرؤساء أقسام الإشراف:
يظهر في الجدول رقم (23) ترتيب المبررات الأكثر استخداماً:

المجموع	المبرر
90	عطلة رسمية
21	إجازة سنوية
6	أخرى
1	إجازة مرضية
0	عدم توفر موصلات

جدول رقم (23)

ومن النتائج نلاحظ أن أعلى ترتيب لمبررات رؤساء الأقسام هو مبرر " عطلة رسمية " حيث بلغ (90) مبرراً، بينما احتلت مبررات "عدم توفر الموصلات، عطلة رسمية" القيمة الأدنى حيث بلغ (صفرًا) من المبررات.

وكما يبين جدول رقم (24) أعلى خمس مراكز للمديريات التي حصلت على أعلى مجموع لمبررات عدم الإنجاز.

كما يشير الجدول الآتي إلى أعلى خمس مديريات ومجموع مبررات عدم الإنجاز:					
المديرية	الزرقاء الأولى	قصة عمان	لواء ناعور	أغوار الشمالية	البادية الجنوبية
المجموع	7	7	6	6	5

جدول رقم (24)

الملاحظات والتوصيات لشهر نيسان 2024م:

- (1) سلمت في الوقت المحدد (42) مديرية برمجيات الإنجاز الشهري.
- (2) بلغت عدد الفعاليات المنجزة على مستوى مديريات الوزارة من قبل المشرفين في الدورين: الإداري والمختص (25436) فعالية، بانخفاض ملموس عن شهر اذار من الذي بلغ (26376) فعالية.
- (3) أظهر التحليل في الدور الإداري للمشرفين أنّ أعلى ترتيب في حاجات المدير هي حاجة متابعة القيادة المتمركزة حول التعلم " بواقع (980) فعالية في حين جاءت حاجة " التنمية المهنية " أدنى مرتبة بواقع (148) فعالية.
- (4) أظهر التحليل في الدور الإداري للمشرفين أنّ الأعلى ترتيباً في حاجات المدرسة هي " متابعة تحصيل الطلبة بشفافية وعدالة وبما يعكس أداء الطلبة الواقعي والفعلي.. " بواقع (430) فعالية، بينما حاجة "تبني منهجية اتصال مؤسسي " الأدنى بواقع (32) فعالية.
- (5) أظهر التحليل في الدور الإداري للمشرفين أنّ أعلى ترتيب في أعمال المشرف في عدد الفعاليات كان "تنمية مهنية ذاتية " بواقع (1909) فعالية بينما كان " تدقيق الجداول المدرسية" بواقع (13) فعالية.
- (6) أظهر التحليل في الدور المختص للمشرفين أنّ أعلى ترتيب لتلبية حاجات المعلم هي "التخطيط" بواقع (1594) فعالية، بينما تلبية حاجة " بناء وحليل الاختبارات " هي الأدنى بواقع (752) فعالية.
- (7) أظهر تحليل الإنجاز أنّ نسبة تقديم الخدمة الإشرافية في مدارس الذكور اقل منها في مدارس الاناث.

8) أظهر التحليل أن أكثر الأساليب الإشرافية توظيفاً هو مجتمعات التعلم بواقع (7168) والأدنى توظيفاً البحوث الاجرائية بواقع (34) اسلوباً.

9) أظهر التحليل عدد الفعاليات المنجزة في أعمال رؤساء أقسام الإشراف التربوي لشهر نيسان التي بلغت (728) فعالية، بينما بلغ عدد الفعاليات المنجزة في الفعاليات الإشرافية (الممارسات الفضلى) لشهر نيسان (711)، كما بلغ عدد الأساليب الإشرافية المستخدمة لكل من الدورين الإداري والمختص لشهر نيسان (1363).

10) أظهر التحليل أن أعلى الفعاليات الإشرافية (الممارسات الفضلى) لرؤساء الأقسام هي "التخطيط والتقييم" بواقع (81) فعالية، بينما احتل "التخطيط" الترتيب الأدنى بواقع (11) فعاليات.

11) أظهر التحليل أن أعلى ترتيب للأساليب الإشرافية لرؤساء الأقسام هي فعاليات "الاجتماعات واللقاءات" بواقع (365) أسلوباً إشرافياً، بينما احتلت "البحوث الإجرائية" الترتيب الأدنى بواقع (8) أساليب إشرافية.

12) أظهر التحليل في مبررات عدم الإنجاز لرؤساء الأقسام أن أعلى مبرر "عطلة رسمية" حيث بلغ (90) مبرراً، بينما مبررات "عدم توفر المواصلات، عطلة رسمية" لم تسجل أي قيمة حيث كانت القيمة (0).

13) توجه الزملاء والزميلات في الميدان إلى ضرورة التأكد من الإدخال الصحيح للمعلومات على البرمجية والتأكد من العدد الفعلي للمشرفين بحيث يتطابق بين برمجية انجاز المديرية وبرمجية رئيس القسم، وطلب المساعدة من لجنة تحليل الإنجاز الشهري في قسم الإشراف أو التواصل مع مشرفي قسم إدارة أداء الإسناد التربوي في مركز الوزارة.